



ENSTO



Klemmer, brytere og
sikringssockler

Industrikomponenter

Better life.
With electricity.

Vi støtter din virksomhet med elektromekaniske komponenter av høy kvalitet, som er designet og testet med tanke på en rekke bruksområder i ulike miljøer.

ensto.com



Klemmer, brytere og sikringssokler

Vi støtter din virksomhet med klemmer, lastbrytere og sikringssokler av høy kvalitet, som er designet og testet med tanke på en rekke bruksområder i ulike miljøer.

Du kan stole på våre komponenter, da de er sertifisert i henhold til strenge bransjestandarder. Det er din garanti for høy ytelse og kvalitet i virksomheten. Vi har bred erfaring med klemmeløsninger spesielt beregnet for OEM-industrien og tavlebyggere.

Innhold

Klemmer	4
Lastbrytere	28
Sikringssokler	33
Lastbryter	36
Måltegninger	38
Register	59
E-nummer register	61



Klemmer

Våre Ensto Clampo-klemmer er utviklet spesielt med tanke på behovene i industrien. Vårt tilbud omfatter en rekke klemmeserier, der noen egner seg for både aluminium- og kobberledere.

FORDELER:

- › Kobler aluminiums- og kobberledere
- › Bredt bruksområde
- › Bredt utvalg av tverrsnitt

Ensto Clampo Pro

Lite produkt – stor betydning



Det er svært viktig at utstyret fungerer som det skal, og at koblingen mellom enhetene og strømmettet er riktig. De fleste koblingene gjøres ved hjelp av kabler, ledninger og klemmer, eller strømskinner hvis strømstyrken er høy. Påliteligheten og sikkerheten til enheten er avhengig av typen og hvordan klemmene brukes. Det er derfor av avgjørende betydning at man bruker pålitelige klemmer av høyeste kvalitet.





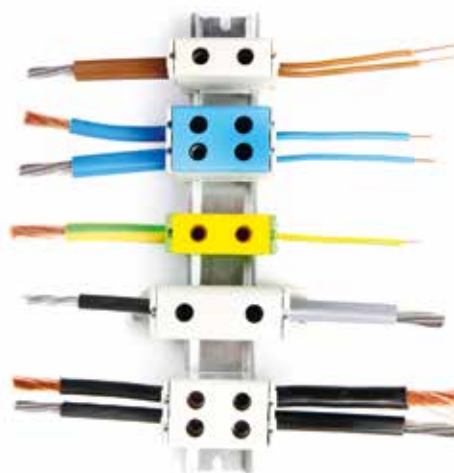
For alle installasjonsbehov

Ensto Clampo Pro-universalklemmer-serien er en allsidig løsning for alle installasjonsbehov i alt fra lavspenningstavler og styreenheter for industri og bygg til bygningsautomasjon.



Sikre koblinger

Klemmene kan brukes med både aluminiums- og kobberledere og gjør dermed livet enklere for designere i både OEM-industrien og for de som arbeider med mekanisk konstruksjon.



Bredt utvalg av tverrsnitt

Ensto Clampo Pro-universalklemmer passer til ledere med mange ulike tverrsnitt.



Avgrening

Flere kobberledere i samme størrelse kan installeres under samme tilkobling.



Sterk og solid

Det er brukt materiale av høyeste kvalitet og klemmene er solide og robuste, slik at de ikke går i stykker eller vrir seg.

Ensto Clampo Pro universalklemmer

Til Al/Cu-ledere fra 2,5 mm² til 240 mm²



Kort om Ensto Clampo Pro universalklemmer:

- › Sertifisert i henhold til de nyeste standarder
- › Godkjent av UL og Gost R-sertifisert (strømfordelingstavler/utstyr egnet for eksport til USA og Russland)
- › Passer til både aluminium- og kobberledere
- › Passer som overgang mellom aluminium- og kobberledere uten bruk av ekstra kabelklammere
- › Passer til bruk med innmatingsledere (kortslutningstestet)
- › Passer til ledere med mange ulike tverrsnitt (en enkelt klemme kan ha mange bruksområder)
- › Passer også til flertrådede kabler, uten ekstra hylser
- › Flere kobberledere kan installeres under samme tilkobling, se ledertabell

Tekniske egenskaper:




- › Kompakt størrelse sammenlignet med lignende produkter på markedet
- › Leveres med oksideringshemmer påført fra fabrikk
- › Enkel og pålitelig konstruksjon fremstilt av ett stykke
- › Kan festes direkte på en DIN-skinne, med skruer, på et underlag
- › Rask og enkel tilkobling ved hjelp av bare én skrue
- › Pålitelig og sterk tetning av kobling med sekskantsskruer (egnet for gjenbruk)
- › Fargekoding for N- og PE-klemmer



KE1.03 er en trepolet rekkeklemme til tre individuelle kretser.



Avgreningsklemmer består av en enkelt pol med fire koblingspunkter (enkel krets).

Samsvar	
CE   	
Standarder	
For kobberledere:	EN 60947-7-1 EN 60947-7-2
For aluminiumledere:	EN 61238-1
UL-godkjenning:	UL 1059
Koblingsklasse:	A
Teknisk informasjon	
Tverrsnittområde:	Al 6 – 240 mm ² , Cu 2.5 – 240 mm ²
Nominelt strømområde:	145 – 425 A
Driftstemperatur:	Max. 80 °C
Forurensningsgrad:	3
Materiale	
Hus:	Polyamid
Hoveddel og skruer:	Tinnbelagt aluminium
Mekaniske egenskaper	
Skruehode:	Sekskantet
Montering:	Skruer eller DIN-skinne

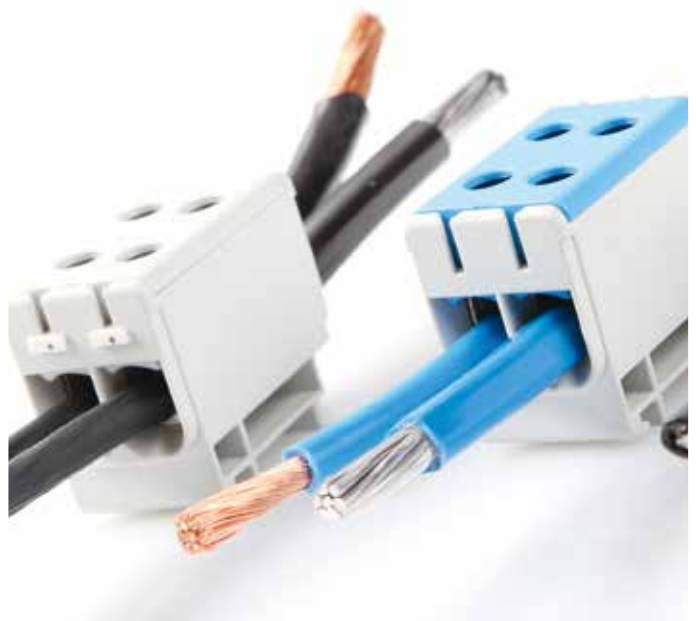
Måltegninger, side 39–40.

Merk: Bruk av hylser anbefales for installasjoner med fleksible ledere* med følgende tverrsnitt (installasjon med enkeltleder):

- KE61, KE 66 2.5 – 16 mm²
- KE62, KE67 16 – 35 mm²
- KE63, KE68 35 – 70 mm²
- KE64, KE69 35 – 120 mm²

Bruk av 240 mm² fleksible ledere anbefales ikke.

*Klasse 5 i henhold til IEC 228 andre utgave 1978



Ensto Clampo Pro gir en sikker forbindelse mellom Al/Cu-ledere.

Produkt-kode	Tverrsnitt leder	Farge	Nominell strøm	Nominell isolasjons-spennning	Skruhode sekskant	Bit-lengde min.	Strammemoment	Montering	Mål B x L x H (mm)	Vekt (kg)	For-pakn. (stk.)	El.nr.
Ensto Clampo Pro, enpoleda rekkeklemmer												
KE61	Cu 2.5-50 mm ² Al 6-50 mm ²	Grå	Cu 160 A, Al 145 A	800 V	5 mm	20	4 Nm (2.5-4mm ²), 12 Nm (6-50mm ²)	DIN-skinne	17.8 x 49 x 43	0.030	30	1261820
KE61.2	Cu 2.5-50 mm ² Al 6-50 mm ²	Blå	Cu 160 A, Al 145 A	800 V	5 mm	20	4 Nm (2.5-4mm ²), 12 Nm (6-50mm ²)	DIN-skinne	17.8 x 49 x 43	0.030	30	1261821
KE61.3	Cu 2.5-50 mm ² Al 6-50 mm ²	Gul/ grønn		800 V	5 mm	20	4 Nm (2.5-4mm ²), 12 Nm (6-50mm ²)	DIN-skinne	17.8 x 49 x 43	0.030	30	1261822
KE62	Al/Cu 16-95 mm ²	Grå	Cu 245 A, Al 220 A	800 V	5 mm	25	20 Nm	DIN-skinne/ skruer	24 x 86 x 49	0.074	30	1261828
KE62.2	Al/Cu 16-95 mm ²	Blå	Cu 245 A, Al 220 A	800 V	5 mm	25	20 Nm	DIN-skinne/ skruer	24 x 86 x 49	0.074	30	1261829
KE62.3	Al/Cu 16-95 mm ²	Gul/ grønn		800 V	5 mm	25	20 Nm	DIN-skinne/ skruer	24 x 86 x 49	0.074	30	1261830
KE63	Al/Cu 35-150 mm ²	Grå	Cu 320 A, Al 290 A	800 V	8 mm	34	20 Nm (35-95mm ²), 30 Nm (120-150mm ²)	DIN-skinne/ skruer	29.5 x 95 x 59	0.120	30	1261832
KE63.2	Al/Cu 35-150 mm ²	Blå	Cu 320 A, Al 290 A	800 V	8 mm	34	20 Nm (35-95mm ²), 30 Nm (120-150mm ²)	DIN-skinne/ skruer	29.5 x 95 x 59	0.120	30	1261833
KE63.3	Al/Cu 35-150 mm ²	Gul/ grønn		800 V	8 mm	34	20 Nm (35-95mm ²), 30 Nm (120-150mm ²)	DIN-skinne/ skruer	29.5 x 95 x 59	0.120	30	1261834
KE64	Al/Cu 35-240 mm ²	Grå	Cu 425 A, Al 380 A	800 V	8 mm	38	12 Nm (35-70mm ²), 45 Nm (95-240mm ²)	Skruer	37.5 x 130 x 67	0.249	30	1261836
KE64.2	Al/Cu 35-240 mm ²	Blå	Cu 425 A, Al 380 A	800 V	8 mm	38	12 Nm (35-70mm ²), 45 Nm (95-240mm ²)	Skruer	37.5 x 130 x 67	0.249	30	1261837
KE64.3	Al/Cu 35-240 mm ²	Gul/ grønn		800 V	8 mm	38	12 Nm (35-70mm ²), 45 Nm (95-240mm ²)	Skruer	37.5 x 130 x 67	0.249	30	1261838
Ensto Clampo Pro, trepolet rekkeklemme												
KE61.03	Cu 2.5-50 mm ² Al 6-50 mm ²	Grå	Cu 160 A, Al 145 A	800 V	5 mm	20	4 Nm (2.5-4mm ²), 12 Nm (6-50mm ²)	DIN-skinne	49.5 x 49 x 43	0.077	30	1261824
KE62.03	Al/Cu 16-95 mm ²	Grå	Cu 245 A, Al 220 A	800 V	5 mm	25	20 Nm	DIN-skinne/ skruer	69 x 86 x 49	0.222	30	-
KE63.03	Al/Cu 35-150 mm ²	Grå	Cu 320 A, Al 290 A	800 V	8 mm	34	20 Nm (35-95mm ²), 30 Nm (120-150mm ²)	DIN-skinne/ skruer	85 x 96 x 59	0.3	30	-
Ensto Clampo Pro, avgreningsblokker, enpolet, fire koblinger												
KE66	Cu 2.5-50 mm ² Al 6-50 mm ²	Grå	Cu 160 A, Al 145 A	800 V	5 mm	20	4 Nm (2.5-4mm ²), 12 Nm (6-50mm ²)	DIN-skinne	29.8 x 49 x 43	0.049	30	1261840
KE66.2	Cu 2.5-50 mm ² Al 6-50 mm ²	Blå	Cu 160 A, Al 145 A	800 V	5 mm	20	4 Nm (2.5-4mm ²), 12 Nm (6-50mm ²)	DIN-skinne	29.8 x 49 x 43	0.049	30	1261841
KE66.3	Cu 2.5-50 mm ² Al 6-50 mm ²	Gul/ grønn		800 V	5 mm	20	4 Nm (2.5-4mm ²), 12 Nm (6-50mm ²)	DIN-skinne	29.8 x 49 x 43	0.049	30	1261842
KE67	Al/Cu 16-95 mm ²	Grå	Cu 245 A, Al 220 A	800 V	5 mm	25	20 Nm	DIN-skinne/ skruer	42 x 86 x 49	0.128	30	1261844
KE67.2	Al/Cu 16-95 mm ²	Blå	Cu 245 A, Al 220 A	800 V	5 mm	25	20 Nm	DIN-skinne/ skruer	42 x 86 x 49	0.128	30	1261845
KE67.3	Al/Cu 16-95 mm ²	Gul/ grønn		800 V	5 mm	25	20 Nm	DIN-skinne/ skruer	42 x 86 x 49	0.128	30	1261846
KE68	Al/Cu 35-150 mm ²	Grå	Cu 320 A, Al 290 A	800 V	8 mm	34	20 Nm (35-95mm ²), 30 Nm (120-150mm ²)	DIN-skinne/ skruer	51.5 x 95 x 59	0.210	30	1261848
KE68.2	Al/Cu 35-150 mm ²	Blå	Cu 320 A, Al 290 A	800 V	8 mm	34	20 Nm (35-95mm ²), 30 Nm (120-150mm ²)	DIN-skinne/ skruer	51.5 x 95 x 59	0.210	30	1261849
KE68.3	Al/Cu 35-150 mm ²	Gul/ grønn		800 V	8 mm	34	20 Nm (35-95mm ²), 30 Nm (120-150mm ²)	DIN-skinne/ skruer	51.5 x 95 x 59	0.210	30	1261850
KE69	Al/Cu 35-240 mm ²	Grå	Cu 425 A, Al 380 A	800 V	8 mm	38	12 Nm (35-70mm ²), 45 Nm (95-240mm ²)	Screw	64 x 130 x 67	0.438	30	1261852
KE69.2	Al/Cu 35-240 mm ²	Blå	Cu 425 A, Al 380 A	800 V	8 mm	38	12 Nm (35-70mm ²), 45 Nm (95-240mm ²)	Screw	64 x 130 x 67	0.438	30	1261853
KE69.3	Al/Cu 35-240 mm ²	Gul/ grønn		800 V	8 mm	38	12 Nm (35-70mm ²), 45 Nm (95-240mm ²)	Screw	64 x 130 x 67	0.438	30	1261854

De nominelle strømverdiene som er angitt i tabellen, gjelder for maks. tverrsnitt.



KE61



KE62



KE63.2



KE64.3



KE61.03



KE66



KE68.2



KE69.3

Ensto Clampo klemmesett

Pakket i praktisk emballasje for detaljsalg.

Tverrsnitt (mm ²)	Produktkode	El.nr.	Beskrivelse
Cu 2.5 – 50, Al 6 – 50	KE61SET	1261826	Monteringssett, KE61.03 + KE61.2 + KE61.3
	KE61T	-	Universalklemme, grå, pose med 3 stk
	KE61.03T	-	Universalklemme, grå, trepolet, pose med 2 stk.
	KE61.2T	-	Universalklemme, blå, pose med 3 stk
	KE61.3T	-	Universalklemme, gul-grønn, pose med 3 stk
Al/Cu 16 – 95	KE62SET	-	Monteringssett, 3 x KE62 + KE62.2 + KE62.3
	KE62T	-	Universalklemme, grå, pose med 3 stk.
	KE62.2T	-	Universalklemme, blå, pose med 3 stk
	KE62.3T	-	Universalklemme, gul-grønn, pose med 3 stk.
Cu 2.5 – 50, Al 6 – 50	KE66T	-	Avgreningsblokk, grå, pose med 3 stk
	KE66.2T	-	Avgreningsblokk, blå, pose med 3 stk
	KE66.3T	-	Avgreningsblokk, gul-grønn, pose med 3 stk.



KE61SET omfatter Ensto Clampo Pro-universalklemmer.

Tilbehør

Produkt- kode	Beskrivelse	Vekt (kg)	Forpagn. (stk.)	El.nr.
Avdekninger				
KEL61	Avdekning til KE61, KE66	0.001	100	1261855
KEL62	Avdekning til KE62, KE67	0.002	100	1261856
KEL63	Avdekning til KE63, KE68	0.003	100	1261857
KEL64	Avdekning til KE64, KE69	0.004	100	1261858
Øvrig tilbehør				
PP37	DIN-skinne, 35 mm, stål, lengde 2 m	0.622	10	1263260
KRL2	Endeklemme for feste av komponenter til DIN-skinne, PP37	0.009	50	1262082

Merkeremser

Hver remse inneholder 10 merker.

Product code	Merker	Vekt (kg)	Forpagn. (remser)	El.nr.
PM34.10	⊕	0.001	10	-
PM34.22	+	0.001	10	-
PM34.23	-	0.001	10	-
PM34.24	⊥	0.001	10	-
PM34.25	N	0.001	10	-
PM34.26	L1	0.001	10	-
PM34.27	L2	0.001	10	-
PM34.28	L3	0.001	10	-
PM34.29	PE	0.001	10	-



Avdekningen er L-formet og beskytter dermed både lederen og hullet til strammeverktøyet.

Klemmene er enkle å merke ved hjelp av merkeremsene.

UL-godkjenninger

Produkt- kode	Lednings- type	AWG* 1 ledning/ klemme	AWG* 2 Cu-ledninger/klemme	AWG* 3 Cu-ledninger/klemme	Maks. spenning	Maks. strøm	Strammemoment	Koblingskrue med sekskant- hode	Mål (B x L x H)
Enpoledede universalklemmer									
KE61.x	Cu	1/0 – 6	6	8	600 V	150 A	90 lb-in (10 Nm)	5 mm	0.7 x 1.9 x 1.7 In (17.8 x 49 x 43 mm)
	Al	1/0 – 6			600 V	120 A			
KE62.x	Cu	4/0 – 4	2 – 6	6	600 V	230 A	126 lb-in (14 Nm)	5 mm	0.9 x 3.4 x 1.9 In (24 x 86 x 49 mm)
	Al	4/0 – 4			600 V	180 A			
KE63.x	Cu	300 – 2	1/0 – 2	2	600 V	285 A	216 lb-in (24 Nm)	8 mm	1.2 x 3.7 x 2.3 In (29.5 x 95 x 59 mm)
	Al	300 – 2			600 V	230 A			
KE64.x	Cu	500 – 3/0	2/0 – 2	1/0 – 2	600 V	380 A	360 lb-in (40 Nm)	8 mm	1.5 x 5.1 x 2.6 In (37.5 x 130 x 67 mm)
	Al	500 – 3/0			600 V	310 A			
Trepolet universalklemme									
KE61.03	Cu	1/0 – 6	6	8	600 V	150 A	90 lb-in (10 Nm)	5 mm	1.9 x 1.9 x 1.7 In (49.5 x 49 x 43 mm)
	Al	1/0 – 6			600 V	120 A			
KE62.03	Cu	4/0 – 4	2 – 6	6	600 V	230 A	126 lb-in (14 Nm)	5 mm	2.7 x 3.4 x 1.9 In (69 x 86 x 49 mm)
	Al	4/0 – 4			600 V	180 A			
KE63.03	Cu	300 – 2	1/0 – 2	2	600 V	285 A	216 lb-in (24 Nm)	8 mm	3.3 x 3.7 x 2.3 In (85 x 96 x 59 mm)
	Al	300 – 2			600 V	230 A			
Avgreningsblokker									
KE66.x	Cu	1/0 – 6	6	8	600 V	150 A	90 lb-in (10 Nm)	5 mm	1.2 x 1.9 x 1.7 In (29.8 x 49 x 43 mm)
	Al	1/0 – 6			600 V	120 A			
KE67.x	Cu	4/0 – 4	2 – 6	6	600 V	230 A	126 lb-in (14 Nm)	5 mm	1.7 x 3.4 x 1.9 In (42 x 86 x 49 mm)
	Al	4/0 – 4			600 V	180 A			
KE68.x	Cu	300 – 2	1/0 – 2	2	600 V	285 A	216 lb-in (24 Nm)	8 mm	2.0 x 3.7 x 2.3 In (51.5 x 95 x 59 mm)
	Al	300 – 2			600 V	230 A			
KE69.x	Cu	500 – 3/0	2/0 – 2	1/0 – 2	600 V	380 A	360 lb-in (40 Nm)	8 mm	2.5 x 5.1 x 2.6 In (64 x 130 x 67 mm)
	Al	500 – 3/0			600 V	310 A			

Standard UL 1059, UL-kategori XCFR2, fil nr. E192532.

* AWG = American Wire Gauge

Isolasjonsmateriale polyamid, brennbarhetsklasse V-2 (UL94).

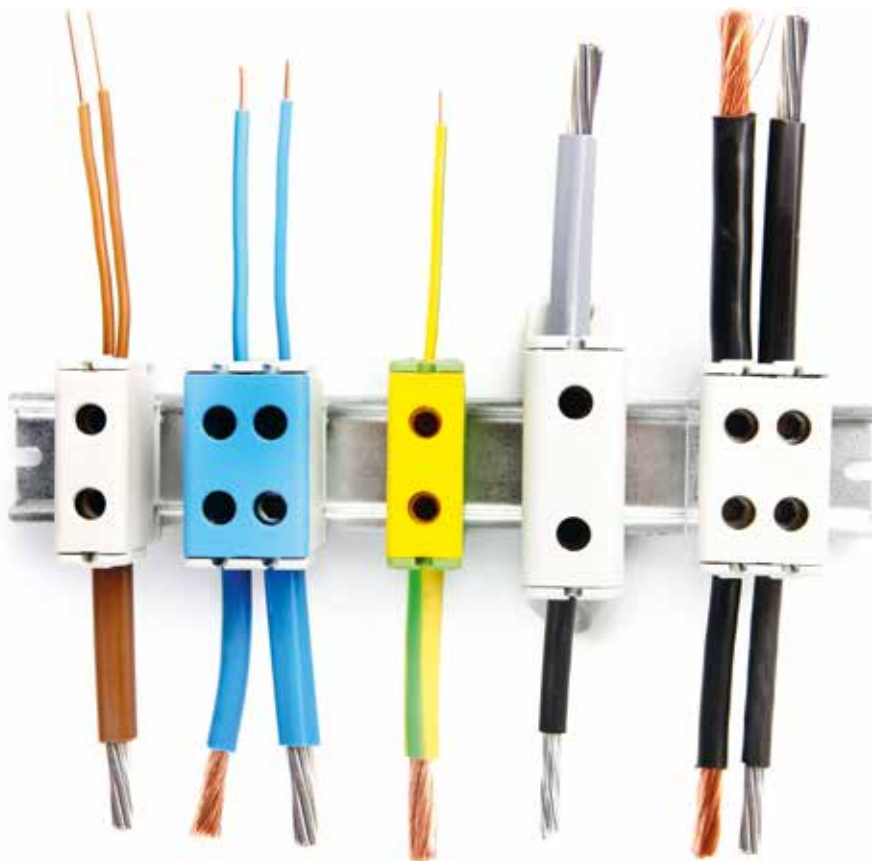
Alle rekkeklemmer leveres med oksideringshemmer påført

Ledertabell

Ledere som kan brukes sammen med klemmene: Antall, tverrsnitt og type.

- › Nominelle tverrsnitt er angitt med **fete typer**.
- › Ofte kan kravene til et bestemt apparat begrense antall ledere.
- › Klemmens nominelle strøm må ikke overskrides.
- › Generelt må ledere under samme tilkobling være av samme materiale.
- › Tabellverdiene krever omhyggelig installasjon.
- › Etter installasjon må det kontrolleres at alle ledere er trykket inn i en kobling.
- › Vi anbefaler hylse ved bruk av ledere med tynne tråder.
- › Hver inn- og utgående beskyttelsesleder i et panel må ha sin egen, atskilte klemme.
- › Lederantallene som er angitt nedenfor, gjelder bare for industrimonterte klemmer (innvendige koblinger i et panel), (SGS Fimko).

Produktkode	Lednings-type	Ledertverrsnitt (mm ²) og antall ledere. Lederantallene nedenfor henviser bare til industrimonterte klemmer.														Nominell strøm (A)	Nominell isolasjons-spennning (V)	Strammemoment (Nm)		
		1.5	2.5	4	6	10	16	25	35	50	70	95	120	150	185				240	300
Ensto Clampo Pro-universalklemmer																				
KE61	Al				1	1	1	1	1	1								145	800	4 (2.5–4 mm ²)
	Cu		3	3	3	3	2	1	1	1	1							160		12 (6–50 mm ²)
KE62	Al						1	1	1	1	1							220	800	20
	Cu						3	2	2	1	1	1						245		
KE63	Al								1	1	1	1	1	1	1			290	800	20 (35–95 mm ²)
	Cu								3	2	1	1	1	1	1			320		30 (120–150 mm ²)
KE64	Al								1	1	1	1	1	1	1	1	1	380	800	12 (35–70 mm ²)
	Cu								3	3	2	1	1	1	1	1	1	425		45 (95–240 mm ²)
KE66	Al				1	1	1	1	1	1								145	800	4 (2.5–4 mm ²)
	Cu		3	3	3	3	2	1	1	1								160		12 (6–50 mm ²)
KE67	Al						1	1	1	1	1	1						220	800	20
	Cu						3	2	2	1	1	1						245		
KE68	Al								1	1	1	1	1	1	1			290	800	20 (35–95 mm ²)
	Cu								3	3	2	1	1	1	1			320		30 (120–150 mm ²)
KE69	Al								1	1	1	1	1	1	1	1	1	380	800	12 (35–70 mm ²)
	Cu								3	3	2	1	1	1	1	1	1	425		45 (95–240 mm ²)



Ensto Clampo Pro-klemmer passer til både aluminiums- og kobberledere. Flere kobberledere kan installeres under samme tilkobling i henhold til tabellen over.

Ensto Clampo Pro 1 000 V-klemmer

Til Al/Cu-ledere fra 2.5 mm² til 240 mm²



Kort om Ensto Clampo Pro 1 000 V-klemmer:

- Passer til 1 000 VAC og VDC
- Kompakt størrelse
 - Kan monteres ved siden av hverandre uten skilleplater
- Passer til både aluminium- og kobberledere
- Kortslutningstestede klemmer i klasse A
- Høyere temperaturområde (90 °C)
- Godkjent av UL og EAC-sertifisert (strømfordelingstavler/utstyr som kan eksporteres til USA og Russland)

Tekniske egenskaper:

- Hus: Glassfiberforsterket polyamid
 - Høyere mekanisk styrke enn polyamid
 - Bedre isoleringsevne
 - 90 °C temperaturområde for materialet
- Farger:
 - Røde og svarte utgaver for DC-bruk
 - Grå og blå for AC-bruk (KE6x.3 skal brukes som jordingsklemme)

Merk: Bruk av hylser anbefales for installasjoner med fleksible ledere* med følgende tverrsnitt (installasjon med enkeltleder):

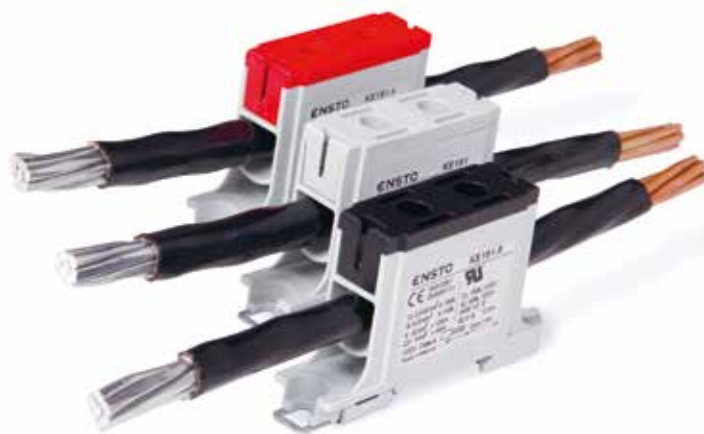
- KE61, KE 66 2.5 – 16 mm²
- KE62, KE67 16 – 35 mm²
- KE63, KE68 35 – 70 mm²
- KE64, KE69 35 – 120 mm²

Bruk av 240 mm² fleksible ledere anbefales ikke.

*Klasse 5 i henhold til IEC 228 andre utgave 1978

Samsvar	
CE RoHS FI UL EAC	
Standarder	
For kobberledere:	EN 60947-7-1
For aluminiumledere:	EN 61238-1
UL-godkjenning:	UL 1059
Koblingsklasse:	A
Teknisk informasjon	
Tverrsnittområde:	Al 6 – 240 mm ² Cu 2.5 – 240 mm ²
Nominelt strømområde:	145 – 425 A
Driftstemperatur:	max. 90 °C
Forurensningsgrad:	3
Materiale	
Hus:	Fiberglass reinforced polyamide
Hoveddel og skruer:	Tin-coated aluminium
Mekaniske egenskaper	
Skruerhoder:	Sekskantet
Montering:	Skruer eller DIN-skinne

Måltegninger, side 41.



1 000 V-klemmer egner seg godt på bruksområder der det benyttes høyere matespenninger, for eksempel i drivere, jernbanesystemer og skip. De egner seg dessuten til DC-bruk og er dermed et perfekt alternativ for fotoelektriske koblinger.

Ensto Clampo Pro 1000 V, enpoledede rekkeklemmer

Produkt-kode	Ledertverrsnitt (mm ²)	Farge	Nominell strøm (A)	Nominell isolasjons-spennning (V)	Skruehode sekskant (mm)	Bit-lengde min	Strammemoment (Nm)	Montering	Mål B x L x H (mm)	Vekt (kg)	Forpagn. (stk.)	El.nr.
KE161	Cu 2,5-50 mm ² Al 6-50 mm ²	Grå	Cu 160 A, Al 145 A	1000 V	5 mm	20	4 Nm (2,5-4mm ²), 12 Nm (6-50mm ²)	DIN-skinne/ skruer	19,2 x 82,5 x 48,5	0,045	30	-
KE161.2	Cu 2,5-50 mm ² Al 6-50 mm ²	Blå	Cu 160 A, Al 145 A	1000 V	5 mm	20	4 Nm (2,5-4mm ²), 12 Nm (6-50mm ²)	DIN-skinne/ skruer	19,2 x 82,5 x 48,5	0,045	30	-
KE161.4	Cu 2,5-50 mm ² Al 6-50 mm ²	Rød	Cu 160 A, Al 145 A	1000 V	5 mm	20	4 Nm (2,5-4mm ²), 12 Nm (6-50mm ²)	DIN-skinne/ skruer	19,2 x 82,5 x 48,5	0,045	30	-
KE161.6	Cu 2,5-50 mm ² Al 6-50 mm ²	Svart	Cu 160 A, Al 145 A	1000 V	5 mm	20	4 Nm (2,5-4mm ²), 12 Nm (6-50mm ²)	DIN-skinne/ skruer	19,2 x 82,5 x 48,5	0,045	30	-
KE162	Al/Cu 16-95 mm ²	Grå	Cu 245 A, Al 220 A	1000 V	5 mm	25	20 Nm	DIN-skinne/ skruer	25 x 93,5 x 55,5	0,091	30	-
KE162.2	Al/Cu 16-95 mm ²	Blå	Cu 245 A, Al 220 A	1000 V	5 mm	25	20 Nm	DIN-skinne/ skruer	25 x 93,5 x 55,5	0,091	30	-
KE162.4	Al/Cu 16-95 mm ²	Rød	Cu 245 A, Al 220 A	1000 V	5 mm	25	20 Nm	DIN-skinne/ skruer	25 x 93,5 x 55,5	0,091	30	-
KE162.6	Al/Cu 16-95 mm ²	Svart	Cu 245 A, Al 220 A	1000 V	5 mm	25	20 Nm	DIN-skinne/ skruer	25 x 93,5 x 55,5	0,091	30	-
KE163	Al/Cu 35-150 mm ²	Grå	Cu 320 A, Al 290 A	1000 V	8 mm	34	20 Nm (35-95mm ²), 30 Nm (120-150mm ²)	DIN-skinne/ skruer	30,4 x 108 x 64,5	0,143	30	-
KE163.2	Al/Cu 35-150 mm ²	Blå	Cu 320 A, Al 290 A	1000 V	8 mm	34	20 Nm (35-95mm ²), 30 Nm (120-150mm ²)	DIN-skinne/ skruer	30,4 x 108 x 64,5	0,143	30	-
KE163.4	Al/Cu 35-150 mm ²	Rød	Cu 320 A, Al 290 A	1000 V	8 mm	34	20 Nm (35-95mm ²), 30 Nm (120-150mm ²)	DIN-skinne/ skruer	30,4 x 108 x 64,5	0,143	30	-
KE163.6	Al/Cu 35-150 mm ²	Svart	Cu 320 A, Al 290 A	1000 V	8 mm	34	20 Nm (35-95mm ²), 30 Nm (120-150mm ²)	DIN-skinne/ skruer	30,4 x 108 x 64,5	0,143	30	-
KE164	Al/Cu 35-240 mm ²	Grå	Cu 425 A, Al 380 A	1000 V	8 mm	38	12 Nm (35-70mm ²), 45 Nm (95-240mm ²)	DIN-skinne/ skruer	37,5x130x70	0,265	30	-
KE164.2	Al/Cu 35-240 mm ²	Blå	Cu 425 A, Al 380 A	1000 V	8 mm	38	12 Nm (35-70mm ²), 45 Nm (95-240mm ²)	DIN-skinne/ skruer	37,5x130x70	0,265	30	-
KE164.4	Al/Cu 35-240 mm ²	Rød	Cu 425 A, Al 380 A	1000 V	8 mm	38	12 Nm (35-70mm ²), 45 Nm (95-240mm ²)	DIN-skinne/ skruer	37,5x130x70	0,265	30	-
KE164.6	Al/Cu 35-240 mm ²	Svart	Cu 425 A, Al 380 A	1000 V	8 mm	38	12 Nm (35-70mm ²), 45 Nm (95-240mm ²)	DIN-skinne/ skruer	37,5x130x70	0,265	30	-

NYHET

UL-godkjenninger

Produkt-kode	Lednings-type	AWG* 1 ledning/klemme	AWG* 2 Cu-ledninger/klemme	AWG* 3 Cu-ledninger/klemme	Maks. isolasjons-spennning	Maks. strøm	Stramme-moment	Koblings-skruer med sekskant-hode	Mål (B x H x D)
KE161.x	Cu	1/0 - 6	6	8	1000 V	150 A	90 lb-in (10 Nm)	5 mm	0,76 x 3,25 x 1,91 In (19,2 x 82,5 x 48,5 mm)
	Al	1/0 - 6			1000 V	120 A			
KE162.x	Cu	4/0 - 4	2 - 6	6	1000 V	230 A	126 lb-in (14 Nm)	5 mm	0,98 x 3,68 x 2,19 In (25 x 93,5 x 55,5 mm)
	Al	4/0 - 4			1000 V	180 A			
KE163.x	Cu	300 - 2	1/0 - 2	2	1000 V	285 A	216 lb-in (24 Nm)	8 mm	1,20 x 4,25 x 2,54 In (30,4 x 108 x 64,5 mm)
	Al	300 - 2			1000 V	230 A			
KE164.x	Cu	500 - 3/0	2/0 - 2	1/0 - 2	1000 V	380 A	360 lb-in (40 Nm)	8 mm	1,5 x 5,1 x 2,76 In (37,5 x 130 x 70 mm)
	Al	500 - 3/0			1000 V	310 A			



KE161

Standard UL 1059, UL-kategori XCFR2, fil nr. E192532.

* AWG = American Wire Gauge

Alle rekkeklemmer leveres med oksideringshemmer påført.

Avdekninger

Pro-duktko-de	Beskrivelse	Vekt (kg)	Forpagn. (stk.)	El.nr.
KEL161	Avdekninger for KE161	0,00124	100	-
KEL162	Avdekninger for KE162	0,00195	100	-
KEL163	Avdekninger for KE163	0,00297	100	-
KEL164	Avdekninger for KE164	0,00394	100	-

NYHET



KE162.6



KE163.4

Ledere som kan brukes sammen med klemmene: Antall, tverrsnitt og type.

- Nominelle tverrsnitt er angitt med **fete typer**.
 - Ofte kan kravene til et bestemt apparat begrense antall ledere.
 - Klemmens nominelle strøm må ikke overskrides.
 - Generelt må ledere under samme tilkobling være av samme materiale.
 - Tabellverdiene krever omhyggelig installasjon.
 - Etter installasjon må det kontrolleres at alle ledere er trykket inn i en kobling.
- Vi anbefaler hylse ved bruk av ledere med tynne tråder.
 - Hver inn- og utgående beskyttelsesleder i et panel må ha sin egen, atskilte klemme.
 - Lederantallene som er angitt nedenfor, gjelder bare for industrimonterte klemmer (innvendige koblinger i et panel), (SGS Fimko).

Produktkode	Lednings-type	Ledertverrsnitt (mm ²) og antall ledere. Lederantallene nedenfor henviser bare til industrimonterte klemmer.															Nominell strøm (A)	Nominell isolasjons-spenning (V)	Strammemoment (Nm)	
		1.5	2.5	4	6	10	16	25	35	50	70	95	120	150	185	240				300
KE161.x	Al				1	1	1	1	1	1								145	1000	4 Nm (2.5–4 mm ²)
	Cu		3	3	3	3	2	1	1	1								160		12 Nm (6–50 mm ²)
KE162.x	Al						1	1	1	1	1	1					220	1000	20	
	Cu						3	2	2	1	1	1					245			
KE163.x	Al								1	1	1	1	1	1			290	1000	30 Nm (120–150 mm ²)	
	Cu								3	2	1	1	1	1			320		20 Nm (35–95 mm ²)	
KE164.x	Al								1	1	1	1	1	1	1	1	380	1000	12 (35–70 mm ²)	
	Cu								3	3	2	1	1	1	1	1	425		45 (95–240 mm ²)	



Ensto Clampo Apparatus utstyrsklemmer

Til Al/Cu-ledere fra 2.5 mm² til 240 mm²



Kort om Ensto Clampo Apparatus utstyrsklemmer:

- En serie universalklemmer for kobling av aluminium- og kobberledere til utstyr
- Utviklet spesielt med tanke på behovene til utstyrproducenter
- Bredt bruksområde (tradisjonell panelbygging og produksjon av maskiner og utstyr der det er mulig å bruke både aluminium- og kobberledere)
- Brukes i utstyr eller som overgangsklemme mellom kobber og aluminium
- Pålitelig produkt med enkel konstruksjon
- Leveres med oksideringshemmer påført fra fabrikk
- Enkle å montere
- Adapterklemmene KE12.12 passer til lastbrytere, KE12.20 og Ensto Compact KSM-brytere.

Samsvar	
Standarder	
KE12.12, KE12.20:	IEC 61545, EN 60947-7-1
Øvrige klemmer:	EN 61238-1, EN 60947-7-1
Koblingsklasse:	A
Teknisk informasjon	
Tverrsnittområde:	Al 2.5 - 240 mm ² Cu 6 - 240 mm ²
Nominelt strømområde:	145 - 425 A
Driftstemperatur:	max 80 °C
Forurensningsgrad:	3
Material	
Hus KE12.xx og Isolert underdel KE7x:	Polyamid
Hoveddel og skruer:	Tinnbelagt aluminium
Mekaniske egenskaper	
Skruhode:	Sekskantet
Montering:	Direkte på utstyret

Måltegninger, side 42.

Ensto Clampo Apparatus, adapterklemmer

Produktkode	Ledertverrsnitt	Antall poler	Nominell strøm	Skruhode sekskant	Strammemoment	Mål B x L x H (mm)	Vekt (kg)	Forpkn. (stk.)	El.nr.
KE12.12	Cu 2.5-50 mm ² Al 6-50 mm ²	1	Cu 160 A. Al 145 A	5 mm	12 Nm	16.4 x 43 x 29.1	0.013	90	1262275
KE12.20	Cu 2.5-50 mm ² Al 6-50 mm ²	1	Cu 160 A. Al 145 A	5 mm	12 Nm	16.4 x 51 x 29.1	0.014	90	1262276

De nominelle strømverdiene som er angitt i tabellen, gjelder for maks. tverrsnitt.

Ensto Clampo Apparatus, utstyrsklemmer

Produktkode	Ledertverrsnitt	Antall poler	Nominell strøm	Skruhode sekskant	Strammemoment	Mål B x L x H (mm)	Vekt (kg)	Forpkn. (stk.)	El.nr.
KE52.2	Al/Cu 16-95 mm ²	1	270 A	5 mm	14 Nm	20 x 47 x 33	0.030	30	1262255
KE53.2	Al/Cu 35-150 mm ²	1	320 A	8 mm	24 Nm (35-95 mm ²), 24 Nm (120-150 mm ²)	24.5 x 60 x 40	0.050	30	1262256
KE54.2	Al/Cu 35-240 mm ²	1	425 A	8 mm	12 Nm (35-70 mm ²), 40 Nm (95-240 mm ²)	32 x 77 x 48	0.115	15	1262257

De nominelle strømverdiene som er angitt i tabellen, gjelder for maks. tverrsnitt.

Tilbehør

Produktkode	Beskrivelse	Vekt (kg)	Forpkn. (stk.)	El.nr.
SR1	Kontaktfett, 225 g tube	0.254	25	2874561



KE12.12



KE52.2



Kontaktfett, SR1.

Ledere som kan brukes sammen med klemmene: Antall, tverrsnitt og type.

- Nominelle tverrsnitt er angitt med **fete typer**.
- Ofte kan kravene til et bestemt apparat begrense antall ledere.
- Klemmens nominelle strøm må ikke overskrides.
- Generelt må ledere under samme tilkobling være av samme materiale.
- Tabellverdiene krever omhyggelig installasjon.
- Etter installasjon må det kontrolleres at alle ledere er trykket inn i en kobling.
- Vi anbefaler hylse ved bruk av ledere med tynne tråder.
- Hver inn- og utgående beskyttelsesleder i et panel må ha sin egen, atskilte klemme.
- Lederantallene som er angitt nedenfor, gjelder bare for industrimonterte klemmer (innvendige koblinger i et panel), (SGS Fimko).

Produktkode	Lednings-type	Ledertverrsnitt (mm ²) og antall ledere. Lederantallene nedenfor henviser bare til industrimonterte klemmer.																Nominell strøm (A)	Nominell isolasjons-spennning (V)	Strammemoment (Nm)
		1.5	2.5	4	6	10	16	25	35	50	70	95	120	150	185	240	300			
KE12.12, KE12.20	Al				1	1	1	1	1	1								145		12
	Cu		1	1	1	1	1	1	1	1								160		
KE52.2	Al						1	1	1	1	1	1					270		14	
	Cu						3	2	2	1	1	1								
KE53.2	Al								1	1	1	1	1	1			320		14 (35-95 mm ²)	
	Cu								3	2	1	1	1	1					24 (120-150 mm ²)	
KE54.2	Al								1	1	1	1	1	1	1	1	425		12 (35-70 mm ²)	
	Cu								3	3	2	1	1	1	1	1			40 (95-240 mm ²)	

Ensto Clampo Tap avgreningsklemmer

Til Cu-ledere fra 6 mm² til 70 mm²



Kort om Ensto Clampo Tap avgreningsklemmer:

- › Enpolede og firepolede klemmeplater til 1,5-70 mm² kobberledere
- › Spesielt egnet for bruk med høyere spenninger eller når det er nødvendig med bedre avdekning
- › Klemmene har isolasjonsskiller
- › Kan monteres på en DIN-skinne

Samsvar	
Standarder	
Alle klemmer:	EN 60947-7-1
Teknisk informasjon	
Tverrsnittområde:	Cu 6 – 70 mm ²
Nominelt strømområde:	192 A
Nominell isolasjonsspenning:	750 V
Driftstemperatur:	Max. 80 °C
Forurensningsgrad:	3
Materiale	
Hus:	Polyamid
Hoveddel og skruer:	Stål
Mekaniske egenskaper	
Skruhode:	Mutter
Montering:	Skruer eller DIN-skinne

Ensto Clampo Tap, avgreningsklemme, 750 V

Måltegninger, side 43.

Produkt-kode	Tverrsnitt leder	Nominell strøm	Nominell isolasjons-spenning	Skruhode	Nøkkel-størrelse	Stramme-moment	Montering	Mål B x L x H (mm)	Vekt (kg)	Forpakh. (stk.)	El.nr.
Firepolede klemmeplater											
KF7.70	Cu 6 – 70 mm ²	192 A	750 V	Nut	8 mm	4 Nm	DIN-skinne/skrue	122 x 64 x 43	0.160	25	1262095
Enpolede klemmeplater											
KF8.70	Cu 6 – 70 mm ²	192 A	750 V	Nut	8 mm	4 Nm	DIN-skinne/skrue	38 x 64 x 43	0.050	20	1262096



KF7.70



KF8.70

De nominelle strømverdiene som er angitt i tabellen, gjelder for maks. tverrsnitt.

Beskyttelsesdeksler

Produktkode	Beskrivelse	Lengde	Vekt (kg)	Forpakh. (stk.)	El.nr.
RDP6	Til KF7 og KF8	2 m	0.247	10	127004

Ikke i samsvar med RoHS



RDP6

Ledere som kan brukes sammen med klemmene: Antall, tverrsnitt og type.

Se ledertabell side 83 for mer detaljert informasjon.

Produktkode	Lednings-type	Ledertverrsnitt (mm ²) og antall ledere. Lederantallene nedenfor henviser bare til industrimonteerte klemmer.														Nominell strøm (A)	Nominell isolasjons-spenning (V)	Strammemoment (Nm)	
		1.5	2.5	4	6	10	16	25	35	50	70	95	120	150	185				240
Ensto Clampo Tap avgreningsklemmer																			
KF7.70	Cu				7	7	6	4	4	2	2	1					192	750	4
KF8.70	Cu				7	7	6	4	4	2	2	1					192	750	4

Ensto Clampo Compact rekkeklemmer

Til Cu-ledere fra 1.5 mm² til 16 mm²



Kort om Ensto Clampo Compact rekkeklemmer:

- › Til 1,5–16 mm² kobberledere
- › Brukes i styrings-, instrumenterings- og automasjonsapplikasjoner
- › Kostnadseffektiv løsning
- › Kompakt størrelse (ideelle for installasjoner der plassen er begrenset)
- › Leveres med ledningsbeskyttelse (for å hindre skade på tynne ledningstråder samtidig som det hindrer at ledningen kommer for langt inn i klemmen)
- › Hoveddel av polyamid, varmebestandig opptil 105 °C
- › Monteres på DIN-skinne eller direkte på underlaget
- › Enkle å merke (enten med merketep eller trykk direkte på selve klemmen)

Samsvar	
Standarder	
EN 60947-7-1, UL 1059, CSA C22.2 No. 158-1987	
Teknisk informasjon	
Tverrsnittområde:	Cu 1.5 – 16 mm ²
Nominelt strømområde:	17.5 – 82 A
Nominell isolasjonsspenning:	450 – 750 V
Driftstemperatur:	Max. 105 °C
Materiale	
Hus:	Polyamid
Hoveddel:	Ni-belagt messing
Mekaniske egenskaper	
Skruehode:	Skruehode
Montering:	Skruer eller DIN-skinne

Måltegninger, side 44-45.

Ensto Clampo Compact, rekkeklemmer

Produkt-kode	Tverrsnitt leder	Antall poler	Nominell strøm	Nominell isolasjonsspenning	Skruehode boltholde	Strammemoment	Montering	Mål B x L x H (mm)	Vekt (kg)	Forpagn. (stk.)	El.nr.
KR5031	Cu 1.5 mm ²	3	17.5 A	750 V (forurensningsgrad 2)*	M2.6	0.4 Nm	DIN-skinne/skrue	26 x 22 x 18	0.007	200	1266903
KR5131	Cu 1.5 mm ²	12	17.5 A	750 V (forurensningsgrad 2)*	M2.6	0.4 Nm	DIN-skinne/skrue	70.9 x 22 x 18	0.026	50	1266905
KR8031	Cu 1.5 – 6 mm ²	3	41 A	750 V (forurensningsgrad 2)*	M3.5	0.8 Nm	DIN-skinne/skrue	31.4 x 22 x 22	0.015	200	1266907
KR8041	Cu 1.5 – 6 mm ²	4	41 A	750 V (forurensningsgrad 2)*	M3.5	0.8 Nm	DIN-skinne/skrue	38.2 x 22 x 22	0.021	200	1266909
KR8121	Cu 1.5 – 6 mm ²	12	41 A	750 V (forurensningsgrad 2)*	M3.5	0.8 Nm	DIN-skinne/skrue	90.8 x 22 x 22	0.060	100	1266911
KR10021	Cu 6 – 16 mm ²	2	82 A	750 V (forurensningsgrad 2)**	M6	2.5 Nm	DIN-skinne/skrue	34 x 30.8 x 39.5	0.044	100	1266925
KR10031	Cu 6 – 16 mm ²	3	82 A	750 V (forurensningsgrad 2)**	M6	2.5 Nm	DIN-skinne/skrue	45.3 x 30.8 x 39.5	0.065	100	1266927

* Forurensningsgrad 3: Nominell isolasjonsspenning 450 V
 ** Forurensningsgrad 3: Nominell isolasjonsspenning 500 V

De nominelle strømverdiene som er angitt i tabellen, gjelder for maks. tverrsnitt.



KR5131



KR8041



KR10031



KR10021



UL-godkjenninger

Produktkode	Antall poler	Lednings-type	AWG* 1 ledning/klemme	Maks spenning	Maks. strøm	Nominelt strammemoment	Skrutrekker koblingsskrue	Mål (B x L x H)
KR5031	3	Cu	14 – 22	150 V	10 A	4.4 lb-in (0.5 Nm)	Max. 3.5 mm slot	1.0 x 0.9 x 0.7 In (26 x 22 x 18 mm)
KR5131	12	Cu	14 – 22	150 V	10 A	4.4 lb-in (0.5 Nm)	Max. 3.5 mm slot	2.8 x 0.9 x 0.7 In (70.9 x 22 x 18 mm)
KR8031	3	Cu	8 – 18	150 V	50 A	7 lb-in (0.8 Nm)	Max. 5 mm slot	1.2 x 0.9 x 0.9 In (31.4 x 22 x 22 mm)
KR8041	4	Cu	8 – 18	150 V	50 A	7 lb-in (0.8 Nm)	Max. 5 mm slot	1.5 x 0.9 x 0.9 In (38.2 x 22 x 22 mm)
KR8121	12	Cu	8 – 18	150 V	50 A	7 lb-in (0.8 Nm)	Max. 5 mm slot	3.6 x 0.9 x 0.9 In (90.8 x 22 x 22 mm)
KR10021	2	Cu	6 – 18	300 V	65 A	20 lb-in (2.25 Nm)	Max. 6.5 mm slot	1.3 x 1.2 x 1.6 In (34 x 30.8 x 39.5 mm)
KR10031	3	Cu	6 – 18	300 V	65 A	20 lb-in (2.25 Nm)	Max. 6.5 mm slot	1.8 x 1.2 x 1.6 In (45.3 x 30.6 x 39.5 mm)

Standard UL 1059, UL category XCFR2, file no. E192532.

* AWG = American Wire Gauge

Isolasjonsmateriale polyamid, brennbarhetsklasse V-2 (UL94).

Tilbehør

Produktkode	Beskrivelse	Vekt (kg)	Forpagn. (stk.)	El.nr.
KRL1505.02	Krysskobling, 2-polet, 1,5 mm ²	0.001	100	1266938
KRL6067.02	Krysskobling, 2-polet, 6 mm ²	0.001	100	1266939
KRL6067.03	Krysskobling, 3-polet, 6 mm ²	0.002	100	1266941
KRL6067.04	Krysskobling, 4-polet, 6 mm ²	0.002	100	-
KRL7	Adapter for montering på 35 x 7,5 mm DIN-skinne, grå	0.001	100	1266937
KRL8	Endeholder, passer til både 15 og 35 mm DIN-skinner, svart	0.003	100	1266935
PMR143	Endeplate for direkte montering	0.001	100	1266929
PMR370	Avstandsplate, passer til både 15 og 35 mm DIN-skinner	0.002	100	1266933
KRL6	Avstandsplate til KR8121	0.002	100	-
PP44	DIN-skinne, 5 mm, stål, lengde = 2 m	0.290	10	1263262



Krysskobling, 3-polet, KRL6067.03.



Adapter for montering på 35 x 7,5 mm DIN-skinne, KRL7.



Endeholder, passer til både 15 og 35 mm DIN-skinner, KRL8.



Endeplate for direkte montering, PMR143.



Avstandsplate, passer til både 15 og 35 mm DIN-skinner, PMR370

Ledere som kan brukes sammen med klemmene: Antall, tverrsnitt og type.

Se ledertabell side 83 for mer detaljert informasjon.

Produktkode	Lednings-type	Ledertverrsnitt (mm ²) og antall ledere. Lederantallene nedenfor henviser bare til industrimonterte klemmer.															Nominell strøm (A)	Nominell isolasjons-spenning (V)	Strammemoment (Nm)	
		1.5	2.5	4	6	10	16	25	35	50	70	95	120	150	185	240				300
Ensto Clampo Compact rekkeklemmer																				
KR5031/5121	Cu	1																17,5	450	0,4
KR8031...8121	Cu	3	2	1	1													41	450	0,8
KR10021/10031	Cu				1	1	1											82	500	2,5

Ensto Clampo Eurostrips

Til Cu-ledere fra 1,5 mm² til 16 mm²



Kort om Ensto Clampo Eurostrips:

- Til 1,5–16 mm² kobberledere
- Til fleksible, flertrådede og massive ledninger
- Produseres med 12 poler
 - kan bestilles ferdig tilskåret med ønsket antall poler
- På forespørsel kan individuelle polplasseringer merkes med ønsket merking
- Kan leveres med eller uten fot
- Kan leveres med eller uten ledningsbeskyttelse

Samsvar	
Standarder	
EN 60998-1, EN 60998-2-1, UL1059, UL 486, CSA C22.2 No. 158-10	
Teknisk informasjon	
Tverrsnittområde:	Cu 1.5 – 16 mm ²
Nominelt strømområde:	15 – 65 A
Nominell isolasjonsspenning:	450 – 750 V
Driftstemperatur:	Max. 80 °C
Material	
Hus:	Polyamid
Hoveddel:	Ni-belagt messing
Mekaniske egenskaper	
Skruehode:	Skruehode
Montering:	Skruer

Måltegninger, side 46.

Ensto Clampo Eurostrips

Produkt-kode	Tverrsnitt leder	Flat underdel eller fot	Lednings-beskyttelse	Antall poler	Nominell strøm	Nominell isolasjonsspenning	Skrue-hode	Stramme-moment	Diameter monteringshull (mm)	Mål L x B x H (mm)	Vekt (kg)	El.nr.
KA16.12	1.5 mm ²	Flat underdel	Nei	12	15 A	450 V	M2.6	0.3–0.5 Nm	2.8	93.5 x 18.2 x 13.8	0.0191	1261210
KB16.12	1.5 mm ²	Flat underdel	Ja	12	15 A	450 V	M2.6	0.3–0.5 Nm	2.8	93.5 x 18.2 x 13.8	0.0191	1261220
KA17.12	1.5 mm ²	Fot	Nei	12	15 A	450 V	M2.6	0.3–0.5 Nm	2.8	93.5 x 18.2 x 17.3	0.0190	1261215
KB17.12	1.5 mm ²	Fot	Ja	12	15 A	450 V	M2.6	0.3–0.5 Nm	2.8	93.5 x 18.2 x 17.3	0.0200	1261225
KA241.12	4 mm ²	Flat underdel	Nei	12	30 A	450 V	M3	0.4–0.6 Nm	3.5	117 x 22.2 x 15.8	0.0320	-
KB241.12	4 mm ²	Flat underdel	Ja	12	30 A	450 V	M3	0.4–0.6 Nm	3.5	117 x 22.2 x 15.8	0.0330	1261221
KA242.12	4 mm ²	Fot	Nei	12	30 A	450 V	M3	0.4–0.6 Nm	3.5	117 x 22.2 x 19.8	0.0350	-
KB242.12	4 mm ²	Fot	Ja	12	30 A	450 V	M3	0.4–0.6 Nm	3.5	117 x 22.2 x 19.8	0.0360	1261226
KA460.12	6 mm ²	Flat underdel	Nei	12	40 A	450 V	M3.5	0.6–0.8 Nm	4.2	140 x 23.2 x 17.7	0.0460	1261212
KB460.12	6 mm ²	Flat underdel	Ja	12	40 A	450 V	M3.5	0.6–0.8 Nm	4.2	140 x 23.2 x 17.7	0.0480	1261222
KA463.12	6 mm ²	Fot	Nei	12	40 A	450 V	M3.5	0.6–0.8 Nm	4.2	140 x 23.2 x 21.2	0.0480	1261217
KB463.12	6 mm ²	Fot	Ja	12	40 A	450 V	M3.5	0.6–0.8 Nm	4.2	140 x 23.2 x 21.2	0.0490	1261927
KA612.12	16 mm ²	Fot	Nei	12	65 A	750 V	M5	1.8–2.0 Nm	4.0	176 x 28 x 26.5	0.0920	1261219
KB612.12	16 mm ²	Fot	Ja	12	65 A	750 V	M5	1.8–2.0 Nm	4.0	176 x 28 x 26.5	0.0940	1261929

Pakningsstørrelse 250 stk.

De nominelle strømverdiene som er angitt i tabellen, gjelder for maks. tverrsnitt.



KA16.12



KA241.12



KA460.12



KA612.12

UL-godkjenninger

Produktkode	AWG* 1 ledning/ klemme	Antall poler	Maks. strøm	Maks isolasjonsspenning	Skruehode	Strammemoment	Mål L x B x H (mm)
KA / KB16.12	12 - 22	12	20 A	300 V	M2.6	0.3 - 0.5 Nm	93.5 x 18.2 x 13.8
KA / KB17.12	12 - 22	12	20 A	600 V	M2.6	0.3 - 0.5 Nm	93.5 x 18.2 x 17.3
KA / KB241.12	10 - 20	12	30 A	300 V	M3	0.4 - 0.6 Nm	117 x 22.2 x 15.8
KA / KB242.12	10 - 20	12	30 A	600 V	M3	0.4 - 0.6 Nm	117 x 22.2 x 19.3
KA / KB460.12	8 - 20	12	40 A	300 V	M3.5	0.6 - 0.8 Nm	140 x 23.2 x 17.7
KA / KB463.12	8 - 20	12	40 A	600 V	M3.5	0.6 - 0.8 Nm	140 x 23.2 x 21.2
KA / KB612.12	6 - 14	12	65 A	600 V	M5	1.8 - 2.0 Nm	176 x 28 x 26.5

Standard UL 1059, UL-kategori XCFR2, fil nr. E192532.

* AWG = American Wire Gauge

Isolasjonsmateriale polyamid, brennbarhetsklasse V-2 (UL94)

Tilbehør

Produktkode	Beskrivelse	Vekt (kg)	Forpagn. (stk.)	El.nr.
Krysskoblinger				
KRL1508.02	2-polet, 1.5 mm ²	0.0008	100	-
KRL1508.03	3-polet, 1.5 mm ²	0.0014	100	-
KRL4010.02	2-polet, 4 mm ²	0.0012	100	-
KRL6012.02	2-polet, 6 mm ²	0.0013	100	-
KRL6012.03	3-polet, 6 mm ²	0.0021	100	-
Monteringsplugger				
AH2242	Til KA/KB242, hvit, total lengde 20,5 mm, innstikkslengde 14 mm, hull Ø 4,5 mm	0.0002	1000	-
AH2463	Til KA/KB463, grå, total lengde 21,5 mm, innstikkslengde 14,5 mm, hull Ø 4,5 mm	0.0003	1000	-
Avstandsplate				
KA46	Til 4-6 mm ² rekkeklemmer med fot	0.002	1000	-



KRL6012.02



Monteringsplugger



KA46



PMK2812, PMK3012

Merkeplater

Produktkode	Enkel eller dobbel	Merker	Nominelt tverrsnitt mm ²	Til produkter	Vekt (kg)	Forpagn. (stk.)	El.nr.
PMK2612	2	Plain	4	241, 242	0.0040	500	-
PMK2712	2	(1-12)	4	241, 242	0.0040	500	-
PMK2812	1	Plain	4	241, 242	0.0023	500	-
PMK2912	1	(1-12)	4	241, 242	0.0023	500	-
PMK3012	2	Plain	6	460, 463	0.0050	500	-
PMK4612	1	Plain	16	612	0.0040	500	-

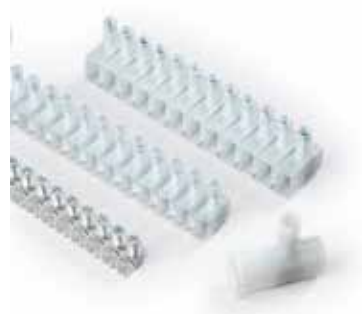
Ledere som kan brukes sammen med klemmene: Antall, tverrsnitt og type.

Se ledertabell side 83 for mer detaljert informasjon.

Produktkode	Lednings- type	Ledertverrsnitt (mm ²) og antall ledere. Lederantallene nedenfor henviser bare til industrimonteerte klemmer.														Nominell strøm (A)	Nominell isolasjons- spenning (V)	Strammemoment (Nm)		
		1.5	2.5	4	6	10	16	25	35	50	70	95	120	150	185				240	300
Ensto Clampo Eurostrips																				
KA / KB16.12	Cu	1																15	450	0.3 - 0.5
KA / KB17.12	Cu	1																15	450	0.3 - 0.5
KA / KB241.12	Cu	1	1	1														30	450	0.4 - 0.6
KA / KB242.12	Cu	1	1	1														30	450	0.4 - 0.6
KA / KB460.12	Cu		1	1	1													40	450	0.6 - 0.8
KA / KB463.12	Cu		1	1	1													40	450	0.6 - 0.8
KA / KB612.12	Cu				1	1	1											65	750	1.8 - 2.0

Ensto Clampo tilkoblingsklemmer

Til Cu-ledere fra 2.5 mm² til 16 mm²



Kort om Ensto Clampo tilkoblingsklemmer:

- Til 2,5–16 mm² kobberledere
- Til fleksible, flertrådede og massive ledninger
- Produseres med 12 poler
 - enkle å kutte uten verktøy

Samsvar	
Rekkeklemmer:	CE
Standarder	
Rekkeklemmer:	EN 60998-1
Teknisk informasjon	
Tverrsnittområde:	Cu 2.5 – 16 mm ²
Nominell isolasjonsspenning:	450 V
Driftstemperatur:	Max. 80 °C
Materiale	
Hus:	Polyamid (KD160 polykarbonat)
Hoveddel:	Stål (KD160 Ni-belagt messing)
Mekaniske egenskaper	
Skruehode:	Skruehode
Montering:	Skruer eller DIN-skinne

Måltegninger, side 47.

Ensto Clampo tilkoblingsklemmer

Produkt-kode	Tverrsnitt leder	Antall poler	Nominell isolasjons-spenning	Skrue-hode	Stramme-moment	Mål B x L x H (mm)	Vekt (kg)	Forpagn. (stk.)	El.nr.
AL1.12	3 x 2.5 mm ² / 4 x 1.5 mm ²	12	450 V	M3.5	0.8 – 1.0 Nm	128.6 x 19.2 x 28.8	0.0545	50	1261905
AL2.12	2 x 6 mm ² / 3 x 4 mm ² / 4 x 2.5 mm ²	12	450 V	M4.5	1.8 – 2.0 Nm	130 x 26 x 32.1	0.0812	50	1261907
AL13	2 x 16 mm ² / 2 x 10 mm ² / 3 x 6 mm ² / 4 x 4 mm ²	1	450 V	M6	2.5 – 2.7 Nm	16 x 39.5 x 40	0.0120	500	1261909
KD160.01	4 x 1 mm ² / 3 x 1.5 mm ² / 2 x 2.5 mm ²	1	450 V	M4	1.2 – 1.4 Nm	9 x 15.5 x 17	0.0002	2000	
KD160.12	4 x 1 mm ² / 3 x 1.5 mm ² / 2 x 2.5 mm ²	12	450 V	M4	1.2 – 1.4 Nm	110 x 15.5 x 17	0.0025	500	1261926

De nominelle strømverdiene som er angitt i tabellen, gjelder for maks. tverrsnitt.



AL1.12



AL2.12



AL13



KD160.12

Ledere som kan brukes sammen med klemmene: Antall, tverrsnitt og type.

Se ledertabell side 83 for mer detaljert informasjon.

Produktkode	Lednings-type	Ledertverrsnitt (mm ²) og antall ledere. Lederantallene nedenfor henviser bare til industrimonterte klemmer.														Nominell strøm (A)	Nominell isolasjons-spenning (V)	Strammemoment (Nm)	
		1.5	2.5	4	6	10	16	25	35	50	70	95	120	150	185				240
Ensto Clampo tilkoblingsklemmer																			
AL1.12	Cu	4	3														24	450	0.8 – 1.0
AL2.12	Cu		4	3	2												41	450	1.8 – 2.0
AL13	Cu			4	3	2	2										76	450	2.5 – 2.7
KD160.01	Cu	3	2	1													24	450	1.2 – 1.4
KD160.12	Cu	3	2	1													24	450	1.2 – 1.4



Ensto Clampo Ground N- og PE-klemmer

Til Cu-ledere fra 1.5 mm² til 16 mm²



Kort om Ensto Clampo Ground N- og PE-klemmer:

- Brukes i styrings- og panelbyggingsapplikasjoner
- Allsidige installasjons- og monteringsalternativer
- Produkter som komplette enheter i et bredt utvalg av størrelser og merkinger
- Separate klemmekomponenter kan leveres til spesialmonstasjer
- Modeller med ledningsbeskyttelse (for å hindre skade på tynne ledningstråder)

Samsvar	
Standarder	
N-samleskinner:	EN 60947-7-1
PE-samleskinner:	EN 60947-7-2
N- og PE-samleskinner:	EN 60947-7-1, EN 60947-7-2
Teknisk informasjon	
Tverrsnittområde:	Cu 1.5 – 16 mm ²
Nominelt strømområde:	76 – 82 A
Nominell isolasjonsspenning:	500 V
Driftstemperatur:	max 80 °C
Forurensningsgrad:	3
Materiale	
Hoveddel:	Polyamid/polykarbonat
Underdel:	Messing/stål
Mekaniske egenskaper	
Skruehode:	+/-
Montering:	Skruer eller DIN-skinne

Måltegninger, side 48-51.

Ensto Clampo Ground, samleskinner for nulleledere

Produkt-kode	Tverrsnitt leder	Nominell strøm	Nominell isolasjons-spenning	Skrue-hode	Strammemoment	Montering	Mål B x L x H (mm)	Vekt (kg)	For-pakn. (stk.)	El.nr.
N-samleskinner med 16 mm² og 6 mm² bøssingklemmer										
KNA4.104	Cu 2 x (1 x 16 mm ² + 3 x 6 mm ²)	82 A	500 V	+/-	2 Nm/0.8 Nm	DIN-skinne/skrue	40 x 53 x 35	0.063	50	-
KNA4.106	Cu 2 x (1 x 16 mm ² + 5 x 6 mm ²)	82 A	500 V	+/-	2 Nm/0.8 Nm	DIN-skinne/skrue	40 x 65 x 35	0.085	50	-
KNA4.108	Cu 2 x (1 x 16 mm ² + 7 x 6 mm ²)	82 A	500 V	+/-	2 Nm/0.8 Nm	DIN-skinne/skrue	40 x 79 x 35	0.104	25	-
KNA4.110	Cu 2 x (2 x 16 mm ² + 8 x 6 mm ²)	82 A	500 V	+/-	2 Nm/0.8 Nm	DIN-skinne/skrue	40 x 95 x 35	0.130	25	-
KNA4.112	Cu 2 x (2 x 16 mm ² + 10 x 6 mm ²)	82 A	500 V	+/-	2 Nm/0.8 Nm	DIN-skinne/skrue	40 x 106 x 35	0.153	25	-
KNA4.114	Cu 2 x (3 x 16 mm ² + 11 x 6 mm ²)	82 A	500 V	+/-	2 Nm/0.8 Nm	DIN-skinne/skrue	40 x 122 x 35	0.178	25	-
KNA4.120	Cu 2 x (4 x 16 mm ² + 16 x 6 mm ²)	82 A	500 V	+/-	2 Nm/0.8 Nm	DIN-skinne/skrue	40 x 160 x 35	0.243	25	-
N-samleskinner med 16 mm² bøssingklemmer										
KN4.102	Cu 2 x (2 x 16 mm ²)	82 A	500 V	+/-	2 Nm/0.8 Nm	DIN-skinne/skrue	40 x 43 x 43	0.052	100	-
KN4.104	Cu 2 x (4 x 16 mm ²)	82 A	500 V	+/-	2 Nm/0.8 Nm	DIN-skinne/skrue	40 x 61 x 43	0.088	50	-
KN4.106	Cu 2 x (6 x 16 mm ²)	82 A	500 V	+/-	2 Nm/0.8 Nm	DIN-skinne/skrue	40 x 79 x 43	0.122	50	1263202
KN4.108	Cu 2 x (8 x 16 mm ²)	82 A	500 V	+/-	2 Nm/0.8 Nm	DIN-skinne/skrue	40 x 97 x 43	0.162	25	-
KN4.110	Cu 2 x (10 x 16 mm ²)	82 A	500 V	+/-	2 Nm/0.8 Nm	DIN-skinne/skrue	40 x 115 x 43	0.198	25	-
KN4.112	Cu 2 x (12 x 16 mm ²)	82 A	500 V	+/-	2 Nm/0.8 Nm	DIN-skinne/skrue	40 x 133 x 43	0.230	25	-

De nominelle strømverdiene som er angitt i tabellen, gjelder for maks. tverrsnitt.



KNA4.110



KN4.106

Ensto Clampo Ground, PE-samleskinner

Produkt-kode	Tversnitt leder	Skrue-hode	Stramme-moment	Montering	Mål B x L x H (mm)	Vekt (kg)	Forpagn. (stk.)	El.nr.
PE-samleskinner med 16 mm² og 6 mm² bøssingklemmer								
KNA4.104P	Cu 2 x (1 x 16 mm ² + 3 x 6 mm ²)	+/-	2 Nm/0.8 Nm	DIN-skinne/skrue	40 x 58 x 35	0.063	50	-
KNA4.106P	Cu 2 x (1 x 16 mm ² + 5 x 6 mm ²)	+/-	2 Nm/0.8 Nm	DIN-skinne/skrue	40 x 65 x 35	0.085	50	-
KNA4.108P	Cu 2 x (1 x 16 mm ² + 7 x 6 mm ²)	+/-	2 Nm/0.8 Nm	DIN-skinne/skrue	40 x 79 x 35	0.104	25	-
KNA4.110P	Cu 2 x (2 x 16 mm ² + 8 x 6 mm ²)	+/-	2 Nm/0.8 Nm	DIN-skinne/skrue	40 x 95 x 35	0.130	25	-
KNA4.112P	Cu 2 x (2 x 16 mm ² + 10 x 6 mm ²)	+/-	2 Nm/0.8 Nm	DIN-skinne/skrue	40 x 106 x 35	0.153	25	-
KNA4.114P	Cu 2 x (3 x 16 mm ² + 11 x 6 mm ²)	+/-	2 Nm/0.8 Nm	DIN-skinne/skrue	40 x 122 x 35	0.178	25	-
KNA4.120P	Cu 2 x (4 x 16 mm ² + 16 x 6 mm ²)	+/-	2 Nm/0.8 Nm	DIN-skinne/skrue	40 x 160 x 35	0.243	25	-

De nominelle strømverdiene som er angitt i tabellen, gjelder for maks. tversnitt.



KNA4.110P

Ensto Clampo Ground, N- og PE-samleskinner

Produkt-kode	Tversnitt leder	Nominell strøm	Nominell isolasjons-spennning	Skrue-hode	Stramme-moment	Montering	Mål B x L x H (mm)	Vekt (kg)	Forpagn. (stk.)	El.nr.
N- og PE-samleskinner med 16 mm² og 6 mm² bøssingklemmer, 6 mm² bøssingklemmer med ledningsbeskyttelse										
KNA5.108	Cu, N 1 x 16 mm ² + 7 x 6 mm ² , PE 2 x 16 mm ² + 7 x 6 mm ²	82 A	500 V	+/-	2 Nm/0.8 Nm	DIN-skinne/skrue	40 x 121.5 x 35	0.176	25	-
KNA5.113	Cu, N 1 x 16 mm ² + 12 x 6 mm ² , PE 2 x 16 mm ² + 12 x 6 mm ²	82 A	500 V	+/-	2 Nm/0.8 Nm	DIN-skinne/skrue	40 x 152 x 35	0.233	25	-
KNA5.117	Cu, N 1 x 16 mm ² + 16 x 6 mm ² , PE 2 x 16 mm ² + 16 x 6 mm ²	82 A	500 V	+/-	2 Nm/0.8 Nm	DIN-skinne/skrue	40 x 176.5 x 35	0.276	25	-
KNA5.120	Cu, N 1 x 16 mm ² + 19 x 6 mm ² , PE 2 x 16 mm ² + 19 x 6 mm ²	82 A	500 V	+/-	2 Nm/0.8 Nm	DIN-skinne/skrue	40 x 195 x 35	0.309	25	-
KNA5.125	Cu, N 2 x 16 mm ² + 23 x 6 mm ² , PE 3 x 16 mm ² + 23 x 6 mm ²	82 A	500 V	+/-	2 Nm/0.8 Nm	DIN-skinne/skrue	40 x 240.5 x 35	0.377	25	-
KNA5.130	Cu, N 2 x 16 mm ² + 28 x 6 mm ² , PE 3 x 16 mm ² + 28 x 6 mm ²	82 A	500 V	+/-	2 Nm/0.8 Nm	DIN-skinne/skrue	40 x 271 x 35	0.438	20	-
KNA5.134	Cu, N 2 x 16 mm ² + 32 x 6 mm ² , PE 3 x 16 mm ² + 32 x 6 mm ²	82 A	500 V	+/-	2 Nm/0.8 Nm	DIN-skinne/skrue	40 x 295.5 x 35	0.470	20	-
KNA5.138	Cu, N 2 x 16 mm ² + 36 x 6 mm ² , PE 3 x 16 mm ² + 36 x 6 mm ²	82 A	500 V	+/-	2 Nm/0.8 Nm	DIN-skinne/skrue	40 x 320 x 35	0.520	10	-
N- og PE-samleskinner med 16 mm² og 6 mm² bøssingklemmer										
KNA4.108NP	Cu, N 1 x 16 mm ² + 7 x 6 mm ² , PE 1 x 16 mm ² + 7 x 6 mm ²	82 A	500 V	+/-	2 Nm	DIN-skinne/skrue	40 x 79 x 35	0.104	25	-
KNA4.114NP	Cu, N 3 x 16 mm ² + 11 x 6 mm ² , PE 3 x 16 mm ² + 11 x 6 mm ²	82 A	500 V	+/-	2 Nm	DIN-skinne/skrue	40 x 122 x 35	0.178	25	-
KNA4.120NP	Cu, N 4 x 16 mm ² + 16 x 6 mm ² , PE 4 x 16 mm ² + 16 x 6 mm ²	82 A	500 V	+/-	2 Nm	DIN-skinne/skrue	40 x 160 x 35	0.243	25	-
KNA4.126NP	Cu, N 4 x 16 mm ² + 22 x 6 mm ² , PE 4 x 16 mm ² + 22 x 6 mm ²	82 A	500 V	+/-	2 Nm	DIN-skinne/skrue	40 x 203 x 35	0.315	25	-
KNA4.136NP	Cu, N 4 x 16 mm ² + 32 x 6 mm ² , PE 4 x 16 mm ² + 32 x 6 mm ²	82 A	500 V	+/-	2 Nm	DIN-skinne/skrue	40 x 269 x 35	0.415	25	-
N- og PE-samleskinner med 16 mm² bøssingklemmer										
KN4.204	Cu, N 4 x 16 mm ² , PE 4 x 16 mm ²	76 A	500 V	+/-	2 Nm	DIN-skinne/skrue	40 x 68.5 x 40	0.100	50	1263204
KN4.206	Cu, N 6 x 16 mm ² , PE 6 x 16 mm ²	76 A	500 V	+/-	2 Nm	DIN-skinne/skrue	40 x 86.5 x 40	0.146	25	-
KN4.208	Cu, N 8 x 16 mm ² , PE 8 x 16 mm ²	76 A	500 V	+/-	2 Nm	DIN-skinne/skrue	40 x 104.5 x 40	0.181	25	1263206
KN4.210	Cu, N 10 x 16 mm ² , PE 10 x 16 mm ²	76 A	500 V	+/-	2 Nm	DIN-skinne/skrue	40 x 122.5 x 40	0.219	25	-
KN4.212	Cu, N 12 x 16 mm ² , PE 12 x 16 mm ²	76 A	500 V	+/-	2 Nm	DIN-skinne/skrue	40 x 140.5 x 40	0.254	25	1263208

De nominelle strømverdiene som er angitt i tabellen, gjelder for maks. tversnitt.



KNA5.108



KNA4.120NP



KNA4.206

Ensto Clampo Ground, N- og PE-samleskinner i deler

Produktkode	Beskrivelse	Nominell strøm	Stramme- moment	Vekt (kg)	Forpagn. (stk.)	El.nr.
N and PE busbars in parts, saddle terminals						
KN2.2	Cu 2 x (1.5–16 mm ²)	82 A	1.2 Nm	0.019	250	-
KN2.3	Cu 3 x (1.5–16 mm ²)	82 A	1.2 Nm	0.028	250	-
KN2.4	Cu 4 x (1.5–16 mm ²)	82 A	1.2 Nm	0.035	200	-
KN2.5	Cu 5 x (1.5–16 mm ²)	82 A	1.2 Nm	0.045	200	-
KN2.6	Cu 6 x (1.5–16 mm ²)	82 A	1.2 Nm	0.052	200	-
KN2.7	Cu 7 x (1.5–16 mm ²)	82 A	1.2 Nm	0.061	100	1263200
KN2.8	Cu 8 x (1.5–16 mm ²)	82 A	1.2 Nm	0.070	100	-
PM58	Støtte for samleskinne KN2.x			0.003	200	1263201



N- og PE-samleskinner i deler med sadelklemmer, KN2.2

Klemmesadler

Produktkode	Beskrivelse	Vekt (kg)	Forpagn. (stk.)	El.nr.
PPK28	Cu 1.5–25 mm ²	0.002	100	-
PPK9	Cu 1.5–35 mm ²	0.003	100	127001
PPK2	Cu 6–70 mm ²	0.009	100	9960416
PSS63	Cu 16–185 mm ²	0.064	10	-



PPK9

Bøssingklemmer

Produktkode	Beskrivelse	Stramme- moment	Skruehode	Vekt (kg)	Forpagn. (stk.)	El.nr.
KJ25	Cu 1–6 mm ² , bredde 6 mm	0.8 Nm	+/-	0.004	200	-
KJ25.1	Cu 1–6 mm ² , med ledningsbeskyttelse, bredde 6 mm	0.8 Nm	+/-	0.004	200	1263240
KJ18	Cu 1.5–16 mm ² , bredde 9 mm	2 Nm	+/-	0.007	100	1263242
KJ18.1	Cu 1.5–16 mm ² , med ledningsbeskyttelse, bredde 9 mm	2 Nm	+/-	0.007	100	-
KJ20	Cu 2.5–35 mm ² , bredde 13 mm	4 Nm	PH2	0.011	200	1263243
KJ20.1	Cu 2.5–35 mm ² , bredde 13 mm, til sekskantnøkkel	4 Nm	Sekskant 5 mm	0.012	200	-



KJ25



KJ25.1



KJ20



KJ20.1

Støtter til samleskinner

Produktkode	Beskrivelse	Vekt (kg)	Forpagn. (stk.)	El.nr.
PMR117	Støtte til 2 x 10 mm samleskinne, merket N	0.005	100	9960138
PMR117.1	Støtte til 2 x 10 mm samleskinne, merket PE	0.005	100	1263231
PMR1413	Støtte til 2 x 10 mm samleskinne	0.002	100	-
PMR1427	Støtte til 2 x 10 mm samleskinne	0.002	100	1262084
KJ19	Støtte til to 2 x 10 mm samleskinne, med skjøl	0.023	100	1263234
KNL2	Støtte for beskyttelsesdeksel til RDP6, til bruk sammen med PMR117	0.004	200	-
RDP6	Beskyttelsesdeksel, lengde 2 000 mm	0.247	10	-



Støtte til 2 x 10 mm samleskinne, PMR117.

Samleskinner

2 x 10 mm messingsamleskinner.

Produktkode	Beskrivelse	Vekt (kg)	Forpagn. (stk.)	El.nr.
PSK20.037	Lengde 37 mm	0.006	100	-
PSK20.046	Lengde 46 mm	0.008	100	-
PSK20.055	Lengde 55 mm	0.009	100	-
PSK20.064	Lengde 64 mm	0.011	100	1263250
PSK20.073	Lengde 73 mm	0.012	100	-
PSK20.082	Lengde 82 mm	0.014	100	-
PSK20.100	Lengde 100 mm	0.017	100	-
PSK20.109	Lengde 109 mm	0.018	100	-
PSK20.118	Lengde 118 mm	0.020	100	1263252
PSK20.127	Lengde 127 mm	0.021	100	-
PSK20.136	Lengde 136 mm	0.023	100	-
PSK20.161	Lengde 161 mm	0.027	100	-
PSK20.175	Lengde 175 mm	0.029	100	-
PSK152	Lengde 1000 mm	0.171	10	1263261
PSK152.2	Lengde 2000 mm	0.341	10	-



PSK20.100

Øvrig tilbehør

Produktkode	Beskrivelse	Vekt (kg)	Forpagn. (stk.)	El.nr.
PMR281	Støtte til 3 x 12 mm samleskinne	0.004	200	1263232
PSK131	Samleskinne, lengde 2000 mm, 3 x 12 mm, kobber	0.630	10	-
PPK225	Jordingsskinne for tilkobling av bøssingklemme til monteringsplate, høyde 24 mm	0.007	100	-



Støtte til 3 x 12 mm samleskinne, PMR281.



Samleskinne, kobber, PSK131.



Jordingsskinne, PPK225.

Ledere som kan brukes sammen med klemmene: Antall, tverrsnitt og type.

Se ledertabell side 83 for mer detaljert informasjon.

Produktkode	Lednings-type	Ledertverrsnitt (mm ²) og antall ledere. Lederantallene nedenfor henviser bare til industrimonterte klemmer.															Nominell strøm (A)	Nominell isolasjons-spennning (V)	Strammemoment (Nm)
		1.5	2.5	4	6	10	16	25	35	50	70	95	120	150	185	240			
Ensto Clampo Ground N- og PE-klemmer																			
KNA4.xx	Cu	Se KJ25 og KJ18															82	500	0.8 (KJ25)/2 (KJ18)
KN4.102...112	Cu	5	5	4	4	2	1										82	500	2
KNA5.xxx	Cu	Se KJ25 og KJ18															82	500	0.8 (KJ25)/2 (KJ18)
KN4.204...212	Cu	5	5	4	4	2	1										76	500	2
KN2.2...8	Cu	5	5	4	3	2	1	1									82		1.2
PPK28	Cu	5	5	4	3	2	1	1									82		
PPK9	Cu	5	5	5	5	4	2	1	1	1							135		
PPK2	Cu		5	5	5	5	5	3	2	1	1	1					270		
PSS63	Cu							5	5	4	3	2	2	1	1	1	535		
KJ25	Cu	5	3	2	2												33		0.8
KJ18	Cu	5	5	4	4	2	1										82		2
KJ20	Cu		5	5	5	4	2	1	1								135		4

Tabell Ensto Clampo-ledere 1/2

Ledere som kan brukes sammen med klemmene: Antall, tverrsnitt og type.

- › Nominelle tverrsnitt er angitt med **fete typer**.
- › Ofte kan kravene til et bestemt apparat begrense antall ledere.
- › Klemmens nominelle strøm må ikke overskrides.
- › Generelt må ledere under samme tilkobling være av samme materiale.
- › Tabellverdiene krever omhyggelig installasjon.
- › Etter installasjon må det kontrolleres at alle ledere er trykket inn i en kobling.
- › Vi anbefaler hylse ved bruk av ledere med tynne tråder.
- › Hver inn- og utgående beskyttelsesleder i et panel må ha sin egen, atskilte klemme.
- › Lederantallene som er angitt nedenfor, gjelder bare for industrimonterte klemmer (innvendige koblinger i et panel), (SGS Fimko).

Produktkode	Lednings-type	Ledertverrsnitt (mm ²) og antall ledere. Lederantallene nedenfor henviser bare til industrimonterte klemmer.														Nominell strøm (A)	Nominell isolasjons-spennning (V)	Strammemoment (Nm)	
		1.5	2.5	4	6	10	16	25	35	50	70	95	120	150	185				240
Ensto Clampo Pro-universalklemmer																			
KE61.x	Al				1	1	1	1	1	1							145	800	4 (2.5–4 mm ²) 12 (6–50 mm ²)
	Cu		3	3	3	3	2	1	1	1	1					160			
KE62.x	Al						1	1	1	1	1	1				220	800	20	
	Cu						3	2	2	1	1	1	1		245				
KE63.x	Al								1	1	1	1	1	1	1	290	800	20 (35–95 mm ²) 30 (120–150 mm ²)	
	Cu								3	2	1	1	1	1	320				
KE64.x	Al								1	1	1	1	1	1	1	380	800	12 (35–70 mm ²) 45 (95–240 mm ²)	
	Cu								3	3	2	1	1	1	425				
KE66.x	Al				1	1	1	1	1	1	1					145	800	4 (2.5–4 mm ²) 12 (6–50 mm ²)	
	Cu		3	3	3	3	2	1	1	1	1				160				
KE67.x	Al						1	1	1	1	1	1				220	800	20	
	Cu						3	2	2	1	1	1			245				
KE68.x	Al								1	1	1	1	1	1	1	290	800	20 (35–95 mm ²) 30 (120–150 mm ²)	
	Cu								3	3	2	1	1	1	320				
KE69.x	Al								1	1	1	1	1	1	1	380	800	12 (35–70 mm ²) 45 (95–240 mm ²)	
	Cu								3	3	2	1	1	1	425				
Ensto Clampo Pro 1 000 V-klemmer																			
KE161.x	Al				1	1	1	1	1	1	1					145	1000	4 Nm (2.5–4 mm ²) 12 Nm (6–50 mm ²)	
	Cu		3	3	3	3	2	1	1	1	1				160				
KE162.x	Al						1	1	1	1	1	1				220	1000	20	
	Cu						3	2	2	1	1	1			245				
KE163.x	Al								1	1	1	1	1	1	1	290	1000	30 Nm (120–150 mm ²) 20 Nm (35–95 mm ²)	
	Cu								3	2	1	1	1	1	320				
KE164.x	Al								1	1	1	1	1	1	1	380	1000	12 (35–70 mm ²) 45 (95–240 mm ²)	
	Cu								3	3	2	1	1	1	425				
Ensto Clampo Apparatus-utstyrs-klemmer																			
KE12.12, KE12.20	Al				1	1	1	1	1	1	1					145		12	
	Cu		1	1	1	1	1	1	1	1	1				160				
KE52.2	Al						1	1	1	1	1	1				270		14	
	Cu						3	2	2	1	1	1							
KE53.2	Al								1	1	1	1	1	1	1	320		14 (35–95 mm ²) 24 (120–150 mm ²)	
	Cu								3	2	1	1	1	1					
KE54.2	Al								1	1	1	1	1	1	1	425		12 (35–70 mm ²) 40 (95–240 mm ²)	
	Cu								3	3	2	1	1	1	1				

Tabell Ensto Clampo-ledere 2/2

Ledere som kan brukes sammen med klemmene: Antall, tverrsnitt og type.

- › Nominelle tverrsnitt er angitt med **fete typer**.
- › Ofte kan kravene til et bestemt apparat begrense antall ledere.
- › Klemmens nominelle strøm må ikke overskrides.
- › Generelt må ledere under samme tilkobling være av samme materiale.
- › Tabellverdiene krever omhyggelig installasjon.
- › Etter installasjon må det kontrolleres at alle ledere er trykket inn i en kobling.
- › Vi anbefaler hylse ved bruk av ledere med tynne tråder.
- › Hver inn- og utgående beskyttelsesleder i et panel må ha sin egen, atskilte klemme.
- › Lederantallene som er angitt nedenfor, gjelder bare for industrimonterte klemmer (innvendige koblinger i et panel), (SGS Fimko).

Produktkode	Lednings-type	Ledertverrsnitt (mm ²) og antall ledere. Lederantallene nedenfor henviser bare til industrimonterte klemmer.														Nominell strøm (A)	Nominell isolasjons-spennning (V)	Strammemoment (Nm)	
		1.5	2.5	4	6	10	16	25	35	50	70	95	120	150	185				240
Ensto Clampo Tap avgreningsklemmer																			
KF7.70	Cu				7	7	6	4	4	2	2	1					192	750	4
KF8.70	Cu				7	7	6	4	4	2	2	1					192	750	4
Ensto Clampo Compact rekkeklemmer																			
KR5031/5121	Cu	1															17,5	450	0,4
KR8031...8121	Cu	3	2	1	1												41	450	0,8
KR10021/10031	Cu				1	1	1										82	500	2,5
Ensto Clampo Eurostrips																			
KA / KB16.12	Cu	1															15	450	0,3 - 0,5
KA / KB17.12	Cu	1															15	450	0,3 - 0,5
KA / KB241.12	Cu	1	1	1													30	450	0,4 - 0,6
KA / KB242.12	Cu	1	1	1													30	450	0,4 - 0,6
KA / KB460.12	Cu		1	1	1												40	450	0,6 - 0,8
KA / KB463.12	Cu		1	1	1												40	450	0,6 - 0,8
KA / KB612.12	Cu				1	1	1										65	750	1,8 - 2,0
Ensto Clampo tilkoblingsklemmer																			
AL1.12	Cu	4	3														24	450	0,8 - 1,0
AL2.12	Cu		4	3	2												41	450	1,8 - 2,0
AL13	Cu		4	3	2	2											76	450	2,5 - 2,7
KD160.01	Cu	3	2	1													24	450	1,2 - 1,4
KD160.12	Cu	3	2	1													24	450	1,2 - 1,4
Ensto Clampo Ground N- og PE-klemmer																			
KNA4.xx	Cu	Se KJ25 og KJ18														82	500	0,8 (KJ25)/2 (KJ18)	
KN4.102...112	Cu	5	5	4	4	2	1										82	500	2
KNA5.xxx	Cu	Se KJ25 og KJ18														82	500	0,8 (KJ25)/2 (KJ18)	
KN4.204...212	Cu	5	5	4	4	2	1										76	500	2
KN2.2...8	Cu	5	5	4	3	2	1	1									82		1,2
PPK28	Cu	5	5	4	3	2	1	1									82		
PPK9	Cu	5	5	5	5	4	2	1	1	1							135		
PPK2	Cu		5	5	5	5	5	3	2	1	1	1					270		
PSS63	Cu					5	5	4	3	2	2	1	1	1	1		535		
KJ25	Cu	5	3	2	2												33		0,8
KJ18	Cu	5	5	4	4	2	1										82		2
KJ20	Cu		5	5	5	4	2	1	1								135		4





Lastbrytere

Vårt utvalg av lastbrytere omfatter trepolede lastbrytere, ekstra poler og tilbehør. Bryterne er sertifisert i henhold til EN 60947-3.

FORDELER:

- › Kombinert bryter og lastbryter
- › Designet og testet for å fungere som lastbryter
- › Lastbryter for krevende bruksområder
- › Egnet for overspenningskategori IV

Ensto Compact lastbrytere

Dreibrytere fra 16 A til 125 A



Kort om Ensto Compact lastbrytere:

- Rammen til 16–63 A-bryterne er bare to moduler bred, 63 A–125 A med tre modulers bredde
- Serien omfatter også:
 - Direkte dørmonterte brytere
 - Brytere med fabrikkmontert nøytral pol
- Bredt utvalg av tilgjengelig tilbehør (f.eks. med en fjerde pol, ekstra pol for nulleder me
- Kompakt størrelse
- Avansert design med to rammestørrelser
- Håndtak som kan låses med hengelås i 0-stilling

Samsvar	
Standarder	
EN 60947-3	
Teknisk informasjon	
Nominelt strømområde:	16 – 125 A
Tverrsnittområde:	Cu 1.5 – 50 mm ²
Nominell isolasjonsspenning:	800 V
Mekaniske egenskaper	
Skruehode:	+/-
Montering:	Skruer eller DIN-skinne

Måltegninger, side 52-53.

Ensto Compact lastbrytere, trepoled, panelmontert og montert på DIN-skinne

Produkt-kode	Strømstyrke	Tverrsnitt leder	Strammemoment	Montering	Mål B x L x H (mm)	Vekt (kg)	Forpakk. (stk.)	El.nr.
Trepolet med håndtak for KS-bryter								
KS3.16	3 x 16 A	Cu 1.5–16 mm ²	2 Nm	DIN-skinne/skrue	36 x 81 x 76	0.133	50	1428300
KS3.20	3 x 20 A	Cu 1.5–16 mm ²	2 Nm	DIN-skinne/skrue	36 x 81 x 76	0.133	50	1428301
KS3.25	3 x 25 A	Cu 1.5–16 mm ²	2 Nm	DIN-skinne/skrue	36 x 81 x 76	0.133	50	1428302
KS3.32	3 x 32 A	Cu 1.5–16 mm ²	2 Nm	DIN-skinne/skrue	36 x 81 x 76	0.133	50	1428303
KS3.40	3 x 40 A	Cu 1.5–16 mm ²	2 Nm	DIN-skinne/skrue	36 x 81 x 76	0.133	50	1428304
KS3.63	3 x 63 A	Cu 1.5–16 mm ²	2 Nm	DIN-skinne/skrue	36 x 81 x 76	0.133	50	1428305
KSM3.63	3 x 63 A	Cu 10–50 mm ²	4 Nm	DIN-skinne/skrue	52 x 100 x 80	0.266	50	1428306
KSM3.80	3 x 80 A	Cu 10–50 mm ²	4 Nm	DIN-skinne/skrue	52 x 100 x 80	0.266	50	1428307
KSM3.100	3 x 100 A	Cu 10–50 mm ²	4 Nm	DIN-skinne/skrue	52 x 100 x 80	0.266	50	1428308
KSM3.125	3 x 125 A	Cu 10–50 mm ²	4 Nm	DIN-skinne/skrue	52 x 100 x 80	0.266	50	1428309
Trepolet, gul med rødt håndtak								
KS3.16RY	3 x 16 A	Cu 1.5–16 mm ²	2 Nm	DIN-skinne/skrue	36 x 81 x 76	0.133	50	1428312
KS3.20RY	3 x 20 A	Cu 1.5–16 mm ²	2 Nm	DIN-skinne/skrue	36 x 81 x 76	0.133	50	1428313
KS3.25RY	3 x 25 A	Cu 1.5–16 mm ²	2 Nm	DIN-skinne/skrue	36 x 81 x 76	0.133	50	1428314
KS3.32RY	3 x 32 A	Cu 1.5–16 mm ²	2 Nm	DIN-skinne/skrue	36 x 81 x 76	0.133	50	1428315
KS3.40RY	3 x 40 A	Cu 1.5–16 mm ²	2 Nm	DIN-skinne/skrue	36 x 81 x 76	0.133	50	1428316
KS3.63RY	3 x 63 A	Cu 1.5–16 mm ²	2 Nm	DIN-skinne/skrue	36 x 81 x 76	0.133	50	1428317
KSM3.63RY	3 x 63 A	Cu 10–50 mm ²	4 Nm	DIN-skinne/skrue	52 x 100 x 80	0.266	50	1428318
KSM3.80RY	3 x 80 A	Cu 10–50 mm ²	4 Nm	DIN-skinne/skrue	52 x 100 x 80	0.266	50	1428319
KSM3.100RY	3 x 100 A	Cu 10–50 mm ²	4 Nm	DIN-skinne/skrue	52 x 100 x 80	0.266	50	1428320
KSM3.125RY	3 x 125 A	Cu 10–50 mm ²	4 Nm	DIN-skinne/skrue	52 x 100 x 80	0.266	50	1428321
Trepolet uten håndtak								
KS31.16	3 x 16 A	Cu 1.5–16 mm ²	2 Nm	DIN-skinne/skrue	36 x 81 x 70	0.129	50	1428324
KS31.20	3 x 20 A	Cu 1.5–16 mm ²	2 Nm	DIN-skinne/skrue	36 x 81 x 70	0.129	50	1428325
KS31.25	3 x 25 A	Cu 1.5–16 mm ²	2 Nm	DIN-skinne/skrue	36 x 81 x 70	0.129	50	1428326
KS31.32	3 x 32 A	Cu 1.5–16 mm ²	2 Nm	DIN-skinne/skrue	36 x 81 x 70	0.129	50	1428327
KS31.40	3 x 40 A	Cu 1.5–16 mm ²	2 Nm	DIN-skinne/skrue	36 x 81 x 70	0.129	50	1428328
KS31.63	3 x 63 A	Cu 1.5–16 mm ²	2 Nm	DIN-skinne/skrue	36 x 81 x 70	0.129	50	1428329
KSM31.63	3 x 63 A	Cu 10–50 mm ²	4 Nm	DIN-skinne/skrue	52 x 100 x 70	0.260	50	1428330
KSM31.80	3 x 80 A	Cu 10–50 mm ²	4 Nm	DIN-skinne/skrue	52 x 100 x 70	0.260	50	1428331
KSM31.100	3 x 100 A	Cu 10–50 mm ²	4 Nm	DIN-skinne/skrue	52 x 100 x 70	0.260	50	1428332
KSM31.125	3 x 125 A	Cu 10–50 mm ²	4 Nm	DIN-skinne/skrue	52 x 100 x 70	0.260	50	1428333



KSM3.63



KS3.16RY



KSM31.63

Ensto Compact lastbrytere, trepoled med fabrikkmontert ekstra pol for nulleder med brudd og håndtak

Produkt-kode	Strømstyrke	Tverrsnitt leder	Strammemoment	Montering	Mål B x L x H (mm)	Vekt (kg)	Forpakk. (stk.)	El.nr.
KS3.40N	3 x 40 A	Cu 1.5–16 mm ²	2 Nm	DIN-skinne/skrue	49 x 81 x 76	0.177	50	-
KS3.63N	3 x 63 A	Cu 1.5–16 mm ²	2 Nm	DIN-skinne/skrue	49 x 81 x 76	0.177	50	-
KSM3.80N	3 x 80 A	Cu 10–50 mm ²	4 Nm	DIN-skinne/skrue	70 x 100 x 80	0.362	50	-
KSM3.100N	3 x 100 A	Cu 10–50 mm ²	4 Nm	DIN-skinne/skrue	70 x 100 x 80	0.362	50	-



KS3.40N



Ensto Compact lastbrytere, trepoledde panelmontert og montert på DIN-skinne med forhåndsmonterte ledere

Produkt-kode	Strømstyrke (A)	Tverrsnitt leder	Strammemoment	Montering	Mål B x L x H (mm)	Vekt (kg)	Forpagn. (stk.)	El.nr.
KS3.25C	3 x 25 A	Cu 1,5-16 mm ²	2 Nm	DIN-skinne/skrue	36 x 81 x 76	0,175	50	-
KS3.40C	3 x 40 A	Cu 1,5-16 mm ²	2 Nm	DIN-skinne/skrue	36 x 81 x 76	0,175	50	-

NYHET



Ensto Compact lastbrytere, fjerde pol

Produkt-kode	Strømstyrke (A)	Tverrsnitt leder	Strammemoment	Montering	Mål B x L x H (mm)	Vekt (kg)	Forpagn. (stk.)	El.nr.
KS1.16	16 A	Cu 1.5-16 mm ²	2 Nm	DIN-skinne/skrue	13 x 71.5 x 55.3	0.046	50	1428344
KS1.20	20 A	Cu 1.5-16 mm ²	2 Nm	DIN-skinne/skrue	13 x 71.5 x 55.3	0.046	50	1428345
KS1.25	25 A	Cu 1.5-16 mm ²	2 Nm	DIN-skinne/skrue	13 x 71.5 x 55.3	0.046	50	1428346
KS1.32	32 A	Cu 1.5-16 mm ²	2 Nm	DIN-skinne/skrue	13 x 71.5 x 55.3	0.046	50	1428347
KS1.40	40 A	Cu 1.5-16 mm ²	2 Nm	DIN-skinne/skrue	13 x 71.5 x 55.3	0.046	50	1428348
KS1.63	63 A	Cu 1.5-16 mm ²	2 Nm	DIN-skinne/skrue	13 x 71.5 x 55.3	0.046	50	1428349
KSM1.63	63 A	Cu 10-50 mm ²	4 Nm	DIN-skinne/skrue	17.5 x 83 x 62	0.095	50	1428350
KSM1.80	80 A	Cu 10-50 mm ²	4 Nm	DIN-skinne/skrue	17.5 x 83 x 62	0.095	50	1428351
KSM1.100	100 A	Cu 10-50 mm ²	4 Nm	DIN-skinne/skrue	17.5 x 83 x 62	0.095	50	1428352
KSM1.125	125 A	Cu 10-50 mm ²	4 Nm	DIN-skinne/skrue	17.5 x 83 x 62	0.095	50	1428353

KS3.40C



KS1.63

Ekstra poler

Produkt-kode	Beskrivelse	Strømstyrke (A)	Strammemoment (Nm)	Vekt (kg)	Forpagn. (stk.)	El.nr.
Ekstra pol for nulleder med brudd						
KS1N	Til KS3- og KS31-brytere	Max. 63 A	2 Nm	0,046	50	-
KSM1N	Til KSM-bryter	Max. 125 A	4 Nm	0,095	50	-
Fast pol for nulleder						
KSN1	Til KS3- og KS31-brytere	Max. 63 A	2 Nm	0,042	50	1428364
KSMN1	Til KSM-bryter	Max. 125 A	4 Nm	0,087	50	1428366
Faste PE-poler						
KSP1	Til KS3- og KS31-brytere	Max. 63 A	2 Nm	0,042	50	1428369
KSMP1	Til KSM-bryter	Max. 125 A	4 Nm	0,087	50	1428371
Standard hjelpekontakt						
KSA1	NO+NC-hjelpekontakt 16 A til 16-125 A-brytere	16 A	2 Nm	0,051	50	1428374



Ekstra pol for nulleder med brudd, KS1N.



Fast pol for nulleder, KSN1.



Fast PE-pol KSP1.



Standard hjelpekontakt, KSA1.

Håndtak

Produktkode	Beskrivelse	Vekt (kg)	Forpagn. (stk.)	El.nr.
Håndtak for KS-bryter				
PMR241B	Håndtak for KS-bryter	0.005	100	1428378
PMR301B	Håndtak for KSM-bryter	0.006	100	1428380
Utvendige håndtak				
KSH48	Låsbart med hengelås, IP65, gul med rødt håndtak, 0 OFF1 ON	0.043	100	1428383
KSH48.01	Låsbart med hengelås, IP65, svart, 0 AV1 PÅ	0.043	100	1428244



Lite håndtak for KS-bryter, PMR241B.



Utvendig håndtak, låsbart med hengelås, KSH48.



Utvendig håndtak, låsbart med hengelås, KSH48.01.

Forlengelsesaksel

Produktkode	Beskrivelse	Vekt (kg)	Forpagn. (stk.)	El.nr.
KS23.055	55 mm til håndtak KSH29, KSH48 og KSH75	0.014	100	1428388
KS23.070	70 mm til håndtak KSH29, KSH48 og KSH75	0.017	100	1428390
KS23.090	90 mm til håndtak KSH29, KSH48 og KSH75	0.021	100	1428392
KS23.150	150 mm til håndtak KSH29, KSH48 og KSH75	0.032	100	1428395
KS23.200	200 mm til håndtak KSH29, KSH48 og KSH75	0.042	100	1428398
KS23.300	300 mm til håndtak KSH29, KSH48 og KSH75	0.061	100	1428401



KS23.055

Øvrig tilbehør

Produktkode	Beskrivelse	Vekt (kg)	Forpagn. (stk.)	El.nr.
PMR121	Avdekning til pol KS1 og KS11	0.004	100	1428413
PMR123	Avdekning til bryter KS3, KS31 og KS13	0.008	100	1428414
PMR111	Avdekning til KSM1-pol	0.006	100	1428415
PMR113	Avdekning til bryter KSM3 og KSM31	0.013	100	1428416
KK66	Parallellmekanisme for montering av to brytere som skal fungere samtidig	0.078	1	-
KK102.712	Omstillingssett inkl. aksler og svart håndtak	0.234	20	-



Avdekning til poler KS1 og KS11, PMR121.



Avdekning til bryter KS3, KS31 og KS13, PMR123.

Parallellmekanisme, KK66.

Omstillingssett, KK102.712.

Ensto Compact lastbrytere, trepoled, direkte dørmontert

Produktkode	Strømstyrke	Tverrsnitt leder	Strammemoment	Montering	Mål B x L x H (mm)	Vekt (kg)	Forpagn. (stk.)	El.nr.
KS13.16	3 x 16 A	Cu 1.5-16 mm ²	2 Nm	DIN-skinne/skrue	39.4 x 80 x 72	0.149	50	1428336
KS13.20	3 x 20 A	Cu 1.5-16 mm ²	2 Nm	DIN-skinne/skrue	39.4 x 80 x 72	0.149	50	1428337
KS13.25	3 x 25 A	Cu 1.5-16 mm ²	2 Nm	DIN-skinne/skrue	39.4 x 80 x 72	0.149	50	1428338
KS13.32	3 x 32 A	Cu 1.5-16 mm ²	2 Nm	DIN-skinne/skrue	39.4 x 80 x 72	0.149	50	1428339
KS13.40	3 x 40 A	Cu 1.5-16 mm ²	2 Nm	DIN-skinne/skrue	39.4 x 80 x 72	0.149	50	1428340
KS13.63	3 x 63 A	Cu 1.5-16 mm ²	2 Nm	DIN-skinne/skrue	13 x 71.5 x 55.3	0.149	50	1428341



KS13.16

Ensto Compact lastbrytere, fjerde pol

Produktkode	Strømstyrke	Tverrsnitt leder	Strammemoment	Montering	Mål B x L x H (mm)	Vekt (kg)	Forpagn. (stk.)	El.nr.
KS11.16	16 A	Cu 1.5-16 mm ²	2 Nm	DIN-skinne/skrue	13 x 71.5 x 55.3	0.045	50	1428356
KS11.20	20 A	Cu 1.5-16 mm ²	2 Nm	DIN-skinne/skrue	13 x 71.5 x 55.3	0.045	50	1428357
KS11.25	25 A	Cu 1.5-16 mm ²	2 Nm	DIN-skinne/skrue	13 x 71.5 x 55.3	0.045	50	1428358
KS11.32	32 A	Cu 1.5-16 mm ²	2 Nm	DIN-skinne/skrue	13 x 71.5 x 55.3	0.045	50	1428359
KS11.40	40 A	Cu 1.5-16 mm ²	2 Nm	DIN-skinne/skrue	13 x 71.5 x 55.3	0.045	50	1428360
KS11.63	63 A	Cu 1.5-16 mm ²	2 Nm	DIN-skinne/skrue	13 x 71.5 x 55.3	0.045	50	1428361



KS11.16

Tilbehør

Produktkode	Beskrivelse	Strømstyrke	Strammemoment	Vekt (kg)	Forpagn. (stk.)	El.nr.
Ekstra poler						
KS11N	Ekstra pol for nulleleder med brudd	Max. 63 A	2 Nm	0.046	50	-
KSN11	Fast pol for nulleleder	Max. 63 A	2 Nm	0.042	50	1428365
KSP11	Fast PE-pol	Max. 63 A	2 Nm	0.042	50	1428370
KSA11	NO+NC hjelpekontakt	16 A	2 Nm	0.051	50	1428375
Håndtak						
KSH48	Låsbart med hengelås, IP65, gul med rødt håndtak, 0 OFF/1 ON			0.043	100	1428383
KSH48.01	Låsbart med hengelås, IP65, svart, 0 AV1/1 PÅ			0.043	100	1428244
Avdekninger						
PMR121	Avdekning til pol KS1 og KS11			0.004	100	1428413
PMR123	Avdekning til bryter KS3, KS31 og KS13			0.008	100	1428414



KSH48.01

Elektriske og mekaniske egenskaper

I henhold til EN 60947-3

	3-polet	KS3.16	KS3.20	KS3.25	KS3.32	KS3.40	KS3.40N	KS3.63	KS3.63N	KS1N KS11N
		KS31.16 KS13.16	KS31.20 KS13.20	KS31.25 KS13.25	KS31.32 KS13.32	KS31.40 KS13.40		KS31.63 KS13.63		
	4-polet	KS1.16 KS11.16	KS1.20 KS11.20	KS1.25 KS11.25	KS1.32 KS11.32	KS1.40 KS11.40		KS1.63 KS11.63		
Nominell strøm I_{th}	A	16	20	25	32	40	40	63	63	63
Nominell isolasjonsspenning U_i	V	800	800	800	800	800	800	800	800	800
Nominell impulsholdespenning U_{imp}	kV	8	8	8	8	8	6	8	6	6
Nominell driftsstrøm I_e AC 21 A	415V	A	16	20	25	32	40	40	63	63
	500V	A	16	20	25	32	40	40	63	63
	690V	A	16	20	25	32	40	40	63	63
AC 22 A	415V	A	16	20	25	32	40	40	63	63
	500V	A	16	20	25	32	40	40	63	63
	690V	A	16	20	25	32	40	40	63	63
AC 23 A	415V	A	16	20	25	32	40	40	63	63
	500V	A	16	20	25	32	40	40	40	40
	690V	A	16	20	25	25	25	25	25	25
Nominell driftseffekt P_e AC 23 A (til standard motor)	415V	kW	7.5	7.5	11	15	18.5	18.5	30	30
	500V	kW	7.5	11	15	18.5	22	22	22	22
	690V	kW	11	15	22	22	22	22	22	22
Kortslutningsegenskaper (415 VAC)										
Nominell kortslutningsholdestrøm, $1s, I_{cw}$	Arms	1260	1260	1260	1260	1260	1260	1260	1260	1260
Nominell betinget kortslutningsstrøm	kArms	50	50	50	50	50	50	20/50	20/50	20/50
Maks. sikring (gG)	A	16	20	25	32	40	40	63/40	63/40	63/40
Maks. avskjæringsstrøm	kApeak	6	6	6	6	6	6	6/6	6/6	6/6
Maks. Joule integral	kA2s	6.8	6.8	6.8	6.8	6.8	6.8	15/6.8	15/6.8	15/6.8
Innkoblings- og bryteegenskaper										
Innkoblingskapasitet	415V AC 23 A	A	160	200	250	320	400	400	630	630
Brytekapasitet	415V AC 23 A	A	128	160	200	256	320	320	504	504
Utholdenhet (antall operasjoner)										
Mekanisk			100 000	100 000	100 000	100 000	100 000	100 000	100 000	100 000
Elektrisk			3 000	3 000	3 000	3 000	3 000	3 000	3 000	3 000
Klemmer (Cu)	mm ²	1.5-16	1.5-16	1.5-16	1.5-16	1.5-16	1.5-16	1.5-16	1.5-16	1.5-16
Strammemoment	Nm	2	2	2	2	2	2	2	2	2

	3-polet	KSM3.63	KSM3.80	KSM3.80N	KSM3.100	KSM3.100N	KSM1N	KSM3.125		
		KSM31.63	KSM31.80		KSM31.100			KSM31.125		
	4-polet	KSM1.63	KSM1.80		KSM1.100			KSM1.125		
Nominell strøm I_{th}	A	63	80	80	100	100	100	125		
Nominell isolasjonsspenning U_i	V	800	800	800	800	800	800	800		
Nominell impulsholdespenning U_{imp}	kV	8	8	6	8	6	6	8		
Nominell driftsstrøm I_e AC 21 A	415V	A	63	80	80	100	100	125		
	500V	A	63	80	80	100	100	125		
	690V	A	63	80	80	100	100	125		
AC 22 A	415V	A	63	80	80	100	100	125		
	500V	A	63	80	80	100	100	125		
	690V	A	63	80	80	100	100	100		
AC 23 A	415V	A	63	80	80	80	80	80		
	500V	A	63	63	63	63	63	63		
	690V	A	50	50	50	50	50	50		
Nominell driftseffekt P_e AC 23 A (til standard motor)	415V	kW	30	45	45	45	45	45		
	500V	kW	37	37	37	37	37	37		
	690V	kW	45	45	45	45	45	45		
Kortslutningsegenskaper (415 VAC)										
Nominell kortslutningsholdestrøm, $1s, I_{cw}$	Arms	1500	1500	1500	1500	1500	1500	1500		
Nominell betinget kortslutningsstrøm	kArms	25	25	25	25	25	25	11		
Maks. sikring (gG)	A	63	80	80	100	100	100	125		
Maks. avskjæringsstrøm	kApeak	9	9	9	9	9	9	9		
Maks. Joule integral	kA2s	49.8	49.8	49.8	49.8	49.8	49.8	83		
Innkoblings- og bryteegenskaper										
Innkoblingskapasitet	415V AC 23 A	A	630	800	800	800	800	800		
Brytekapasitet	415V AC 23 A	A	504	640	640	640	640	640		
Utholdenhet (antall operasjoner)										
Mekanisk			30 000	30 000	30 000	30 000	30 000	30 000		
Elektrisk			1 500	1 500	1 500	1 500	1 500	1 500		
Klemmer (Cu)	mm ²	10-50	10-50	10-50	10-50	10-50	10-50	10-50		
Strammemoment	Nm	4	4	4	4	4	4	4		

Sikringssockler

Vårt utvalg av sikringssockler omfatter enkle sikringssockler og sikringsblokker som egner seg til sikringer av type D (skru-) i størrelsene DII og DIII. Sikringssocklene er sertifisert i henhold til standardene EN60269-1 og HD 60269-3.

FORDELER:

- › Høy brytekapasitet
- › Pålitelig isolasjon
- › Fleksibilitet
- › God selektivitet



Sikringssockler

25 A og 63 A



Kort om sikringssockler:

- Særlig brukt i industriell panelbygging
- Utvalget omfatter:
 - Vanlige keramiske, enkle sikringsholdere med kortslutningsklasse 50 kA
 - Sikringsblokker med opptil åtte sikringssockler
- For skrusikringer i størrelsene DII (maks. 25 A) og DIII (maks.. 63 A)
- Seriene omfatter en rekke typer tilbehør, for eksempel deksler og DIN -skinnekrips

Tekniske egenskaper:

- Kvalitetsmaterialer med lang levetid
- Pålitelig konstruksjon med enkel design
- Mange utgaver med ulike plasseringer av tilkoblingspunktene
- Versjoner som egner seg for aluminiumledere

Samsvar	
Standarder	
Alle sikringssockler:	EN 60269-1 HD 60269-3
Teknisk informasjon	
Nominelt strømområde:	25 A and 63 A
Nominell isolasjonsspenning:	500 V
Materiale	
Hus:	Porselen
Hoveddel:	Ni-belagt messing
Mekaniske egenskaper	
Skruehode:	+/-
Montering:	Skruer eller DIN-skinne

Måltegninger, side 54-58.

Enkle sikringsholdere

Produktkode	Beskrivelse	Vekt (kg)	Forpkn. (stk.)	El.nr.
Enkle sikringssockler, 25 A				
KVC1.1	1 x 25 A	0.092	140	9960113
KVC1.2	1 x 25 A	0.092	140	-
KVC30	1 x 25 A sikringssockkel med deksel	0.126	50	1626000
KV25.1	1 x 25 A	0.101	140	-
KV25.2	1 x 25 A	0.096	140	-
KV25.211	1 x 25 A	0.102	100	-
KV25.291	1 x 25 A	0.100	100	-
Enkle sikringssockler, 63 A				
KV63.1	1 x 63 A	0.160	100	9960114
KV63.2	1 x 63 A	0.160	100	9960086
KV63.211	1 x 63 A	0.156	75	-
KV63.291	1 x 63 A	0.158	75	-
Enkle sikringssockler med DIN-skinnefeste				
KVC1.7	1 x 25 A, med DIN-skinnefeste	0.100	100	-
KV63.7	1 x 63 A, med DIN-skinnefeste	0.168	100	-
Enkle sikringssockler med Al/Cu-klemme				
KVC1.5	1 x 25 A, med Al/Cu-klemme, maks. Al 50 mm ² , Cu 35 mm ²	0.102	50	-
KVC1.57	1 x 25 A, med DIN-skinnefeste og Al/Cu-klemme, maks. Al 50 mm ² , Cu 35 mm ²	0.114	50	-
KV63.5	1 x 63 A, med Al/Cu-klemme, maks. Al 50 mm ² , Cu 35 mm ²	0.172	100	-
KV63.57	1 x 63 A, med DIN-skinnefeste og Al/Cu-klemme, maks. Al 50 mm ² , Cu 35 mm ²	0.172	100	-



KV63.2



KV63.57



KVC1.1



KVC1.2



KV25.1



KV25.2



KV25.291



KV25.211



KV63.1



KV63.2



KV63.211



KV63.291

Sikringsblokker

Produktkode	Beskrivelse	Vekt (kg)	Forpagn. (stk.)	El.nr.
Sikringsblokker, 25 A				
KVC421	2 x 25 A	0.185	70	-
KVC431	3 x 25 A	0.280	50	-
KVC441	4 x 25 A	0.360	35	-
KVC451	5 x 25 A	0.456	25	-
KVC461	6 x 25 A	0.544	25	-
KVC471	7 x 25 A	0.648	20	-
KVC481	8 x 25 A	0.726	20	-
Sikringsblokker, 63 A				
KV63.421	2 x 63 A	0.306	50	9960651
KV63.431	3 x 63 A	0.480	35	9960094
KV63.441	4 x 63 A	0.645	24	-
KV63.451	5 x 63 A	0.796	24	-
KV63.461	6 x 63 A	0.950	15	-
Sikringsblokker med DIN-skinnefeste				
KV63.721	2 x 63 A, med DIN-skinnefeste	0.320	50	-
KV63.731	3 x 63 A, med DIN-skinnefeste	0.481	35	-
KV63.741	4 x 63 A, med DIN-skinnefeste	0.655	24	-
KV63.751	5 x 63 A, med DIN-skinnefeste	0.809	24	-
KV63.761	6 x 63 A, med DIN-skinnefeste	0.970	15	-



KVC461

Porselensringer

Produktkode	Beskrivelse	Vekt (kg)	Forpagn. (stk.)	El.nr.
Porselensringer				
PR2.25	Til 25 A sikringssockel med spor	0.024	350	-
PR4.63	Til 63 A sikringssockel med spor	0.038	200	-
Festefjærer				
PJ3.25	Til ring PR2.25	0.002	500	-
PJ4.63	Til ring PR4.63	0.002	500	-



Porselensring med spor, PR4.63.

Beskyttelsesdeksler

Produktkode	Beskrivelse	Vekt (kg)	Forpagn. (stk.)	El.nr.
PMR450	50 x 45 mm, til KVC sikringsblokker	0.012	50	-
PMR450.1	52.5 x 45 mm, til KVC enkle sikringssokler	0.013	100	9960115
PMR450.3	150 x 45 mm, til KVC sikringsblokker	0.034	100	-
PMR595	52.5 x 45 mm, til 63 A enkle sikringssokler	0.011	50	9960087
PMR595.1	60 x 45 mm, til 63 A sikringsblokker	0.011	50	9960095
PMR597	Til 25 A, KVC1.x enkle sikringssokler	0.024	100	9960511
PMR77	Til 63 A, KV enkle sikringssokler	0.042	50	9960510
PMR2	Deksel til Al/Cu-klemme	0.005	10	-



Beskyttelsesdeksel til sikringsblokker, PMR450.3.

Øvrig tilbehør

Produktkode	Beskrivelse	Vekt (kg)	Forpagn. (stk.)	El.nr.
DIN-skinnefester				
KW2	Metallfjær	0.006	100	9960088
PMR447	Snappinnretning i plast, til KVC sikringssokler og blokker	0.004	100	-
PMR824	Snappenhet i plast, KW21 uten skrue	0.004	500	-
Tetningsdeksler				
KW20	Tetningsdeksel, for tetting av 25 A sokler	0.025	50	-



DIN-skinnefeste, metallfjær, KW2.



Tetningsdeksel, KW20.

Lastbrytere og jordfeilbrytere

De fargede hendlene gjør det lett å skille mellom jordfeil-, last og overstrømsbeskyttelse.



Lastbrytere med skruklemmer

Produktkode	Beskrivelse	Mål B x L x H	El.nr.
EEB61.06	Lastbryter, 1-polet, 6kA, B6	18x85x75	-
EEB61.10	Lastbryter, 1-polet, 6kA, B10	18x85x75	-
EEB61.16	Lastbryter, 1-polet, 6kA, B16	18x85x75	-
EEB61.20	Lastbryter, 1-polet, 6kA, B20	18x85x75	-
EEB61.25	Lastbryter, 1-polet, 6kA, B25	18x85x75	-
EEC61.10	Lastbryter, 1-polet, 6kA, C10	18x85x75	-
EEC61.16	Lastbryter, 1-polet, 6kA, C16	18x85x75	-
EEC61.20	Lastbryter, 1-polet, 6kA, C20	18x85x75	-
EEC61.25	Lastbryter, 1-polet, 6kA, C25	18x85x75	-



EEB61.06



EEC61.10



EEB61.16



EEB61.25



EEC61.20

Lastbryter med fjærkoblinger

Produktkode	Beskrivelse	Mål B x L x H	El.nr.
EEC101.10j	Lastbryter, 1-polet 10kA, C10 med fjærkoblinger	18x89x75	-
EEC101.16j	Lastbryter, 1-polet 10kA, C16 med fjærkoblinger	18x89x75	-
EEB101.10j	Lastbryter, 1-polet 10kA, B10 med fjærkoblinger	18x89x75	-
EEB101.16j	Lastbryter, 1-polet 10kA, B16 med fjærkoblinger	18x89x75	-



EEC101.16j

Jordfeilbrytere med skruklemmer, type A

Produktkode	Beskrivelse	Mål B x L x H	El.nr.
EEV240.30-A	Jordfeilbryter, 2-polet 40A, 30mA	36x85x75	-
EEV440.30-A	Jordfeilbryter, 4-polet 40A, 30mA	70x85x75	-
ESL7.01	N-leder til jordfeilbryter, 4 x 6 mm ²	-	-



EEV440.30-A

Overstrømsbestyttelse med skruklemmer, type A

Produktkode	Beskrivelse	Mål B x L x H	GTIN
EEC210.30-A	Lastbryter med jordfeilbryter, 2-polet, C10 30mA	36x85x75	-
EEC216.30-A	Lastbryter med jordfeilbryter, 2-polet, C16 30mA	36x85x75	-



EEC210.30-A

Koblingskinner for lastbrytere

Produktkode	Beskrivelse	Mål B x L x H	El.nr.
PPK150.08	1-fase leder for 8 lastbrytere	140x19x16	-
PPK363.06	3-fase leder for 6 lastbrytere	105x28x10	-
PPK363.09	3-fase leder for 9 lastbrytere	159x28x10	-



PPK150.08

Tilbehør

Produktkode	Beskrivelse	Mål B x L x H	El.nr.
ESL4.05	Låsedeksel for 24 lastbrytere til Walteri fordelingsstavler	57x460x15	-
ST1	Låseenhet for lastbrytere, 1 stk.	25x7x18	-
ST1T	Låseenhet for lastbrytere, 10 stk.	25x7x18	-

Overspenningsvern

Produktkode	Beskrivelse	Mål B x L x H	El.nr.
EVL2.23	Overspenningsvern klasse T2, kontakt + plugg + ledere	54x90x66	-



EVL2.23

Tilbehør til installasjonsrør for innfelte bokser

Produktkode	Hull ø	Beskrivelse	El.nr.
PMR20	20.5	M20-rør med AJ20 forlenger og M16 rørgjennomføring	-
PMR900.1	20.5	M20 for AJ 20-rør med forlenger	-
PMR901.1	25.5	M25 for AJ 25-rør med forlenger	-
PMR902.1	32.5	M32 for AJ 32-rør med forlenger	-



PMR901.1, PMR902.1

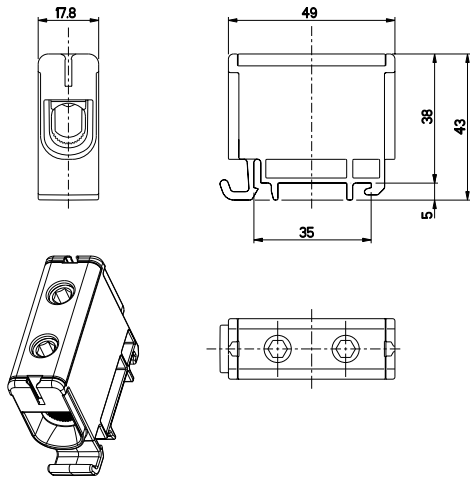
Måltegninger



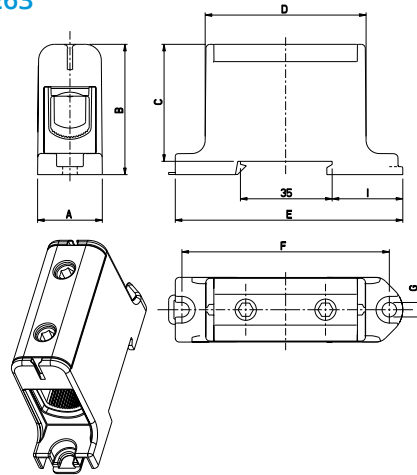
Måltegninger, Ensto Clampo Pro universalklemmer

Mål i mm [tommer]

KE61

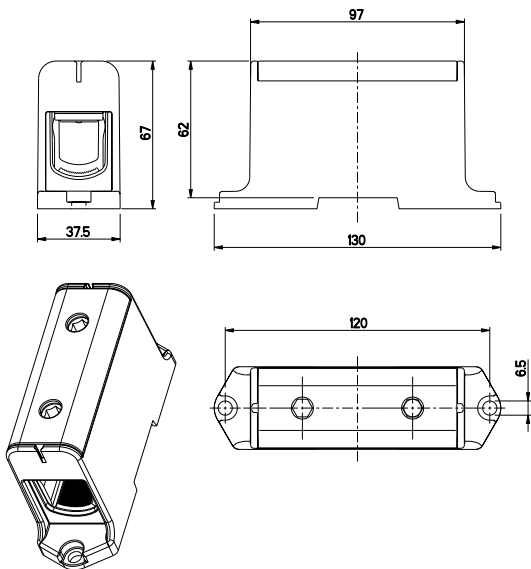


KE62, KE63

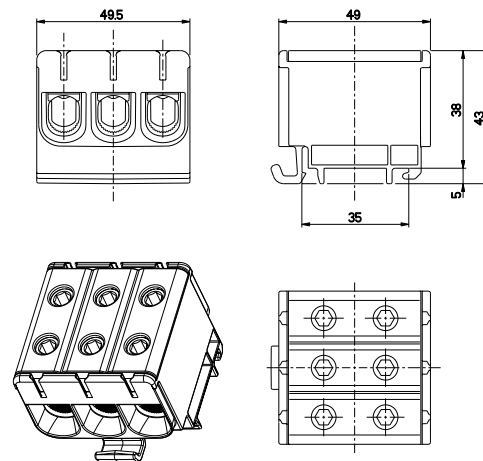


	A	B	C	D	E	F	G	I
KE62	24	49	44	60	86	78	5.5	25.5
KE63	29.5	59	54	72	95	87	5.5	34.5

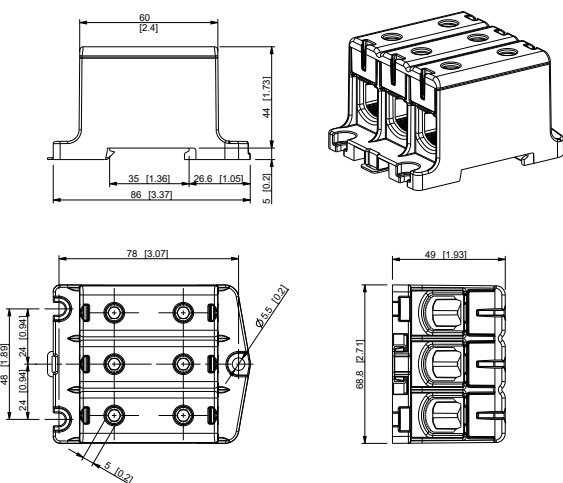
KE64



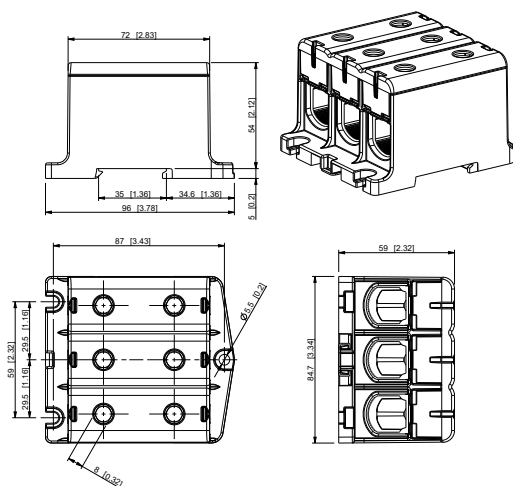
KE61.03



KE62.03



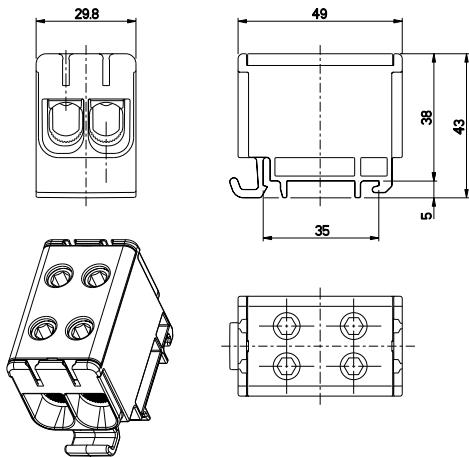
KE63.03



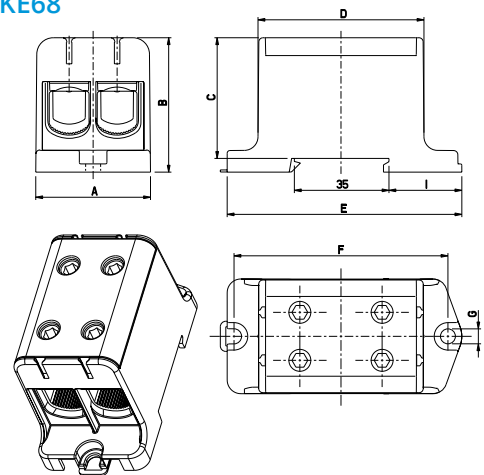
Måltegninger, Ensto Clampo Pro universalklemmer

Mål i mm

KE66

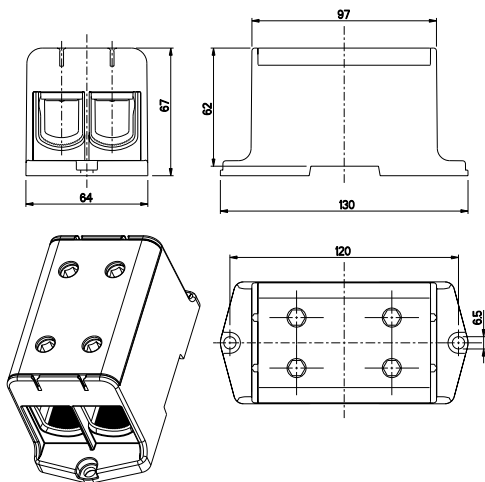


KE67, KE68



	A	B	C	D	E	F	G	I
KE67	42	49	44	60	86	78	5.5	25.5
KE68	51.5	59	54	72	95	87	5.5	34.5

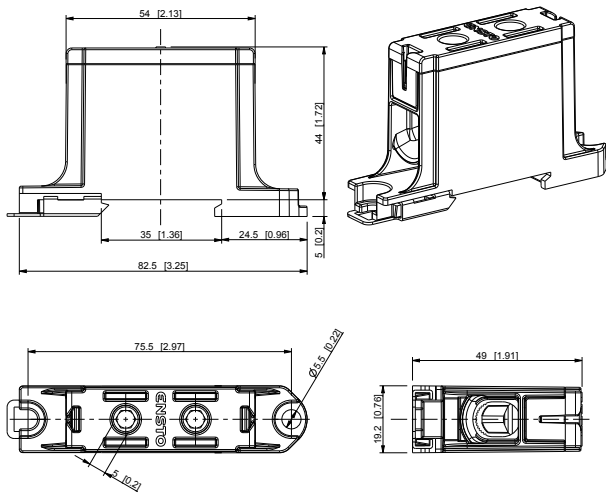
KE69



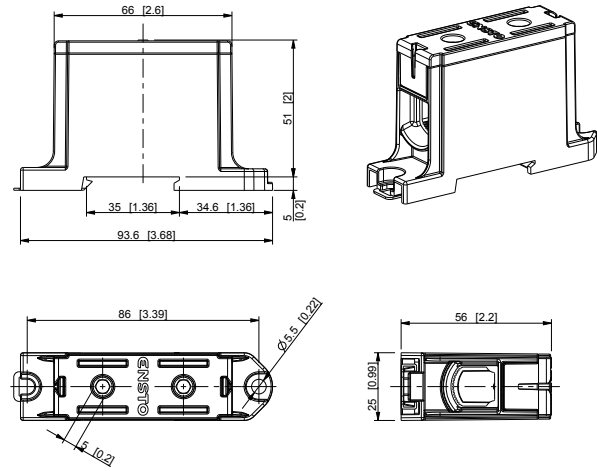
Måltegninger, Ensto Clampo Pro 1 000 V-klemmer

Mål i mm [tommer]

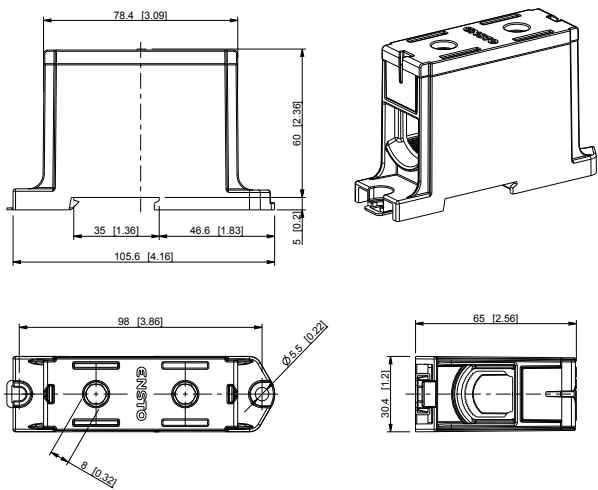
KE161



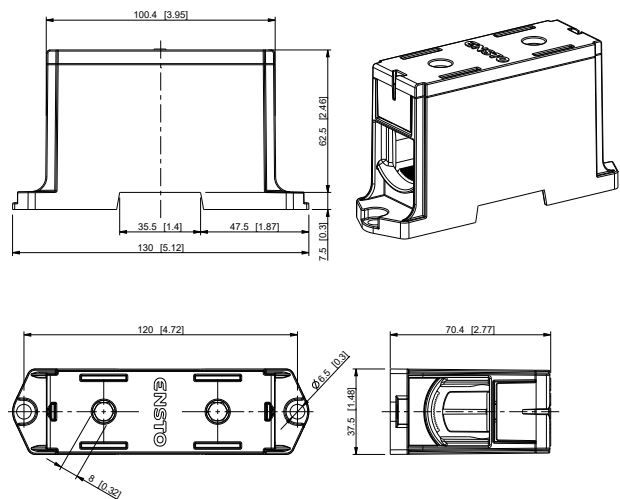
KE162



KE163



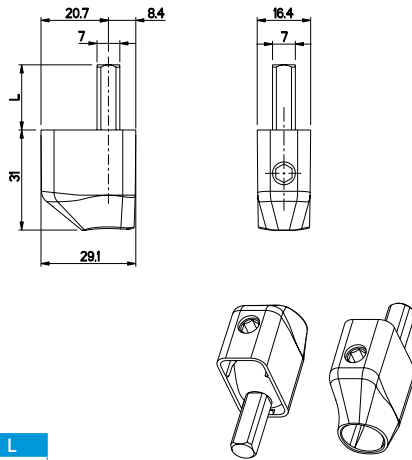
KE164



Måltegninger, Ensto Clampo Apparatus utstyrsklemmer

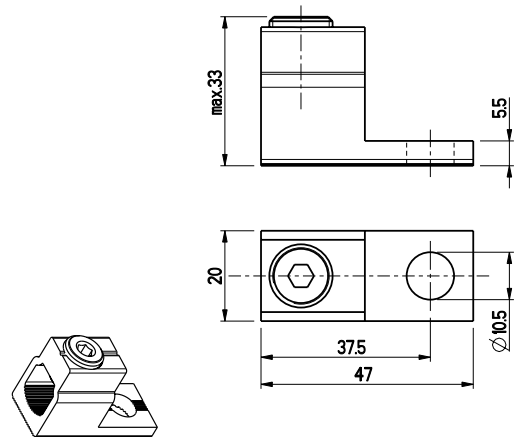
Mål i mm

KE12.12, KE12.20

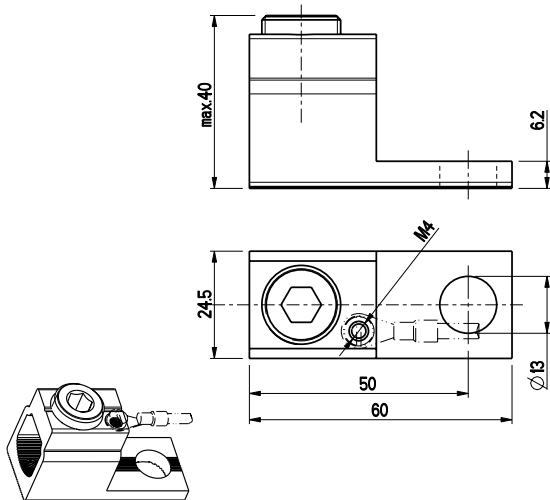


	L
KE12.12	12
KE12.20	20

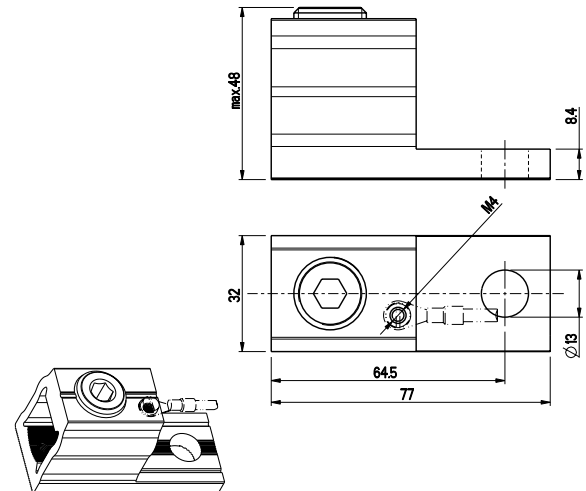
KE52.2



KE53.2

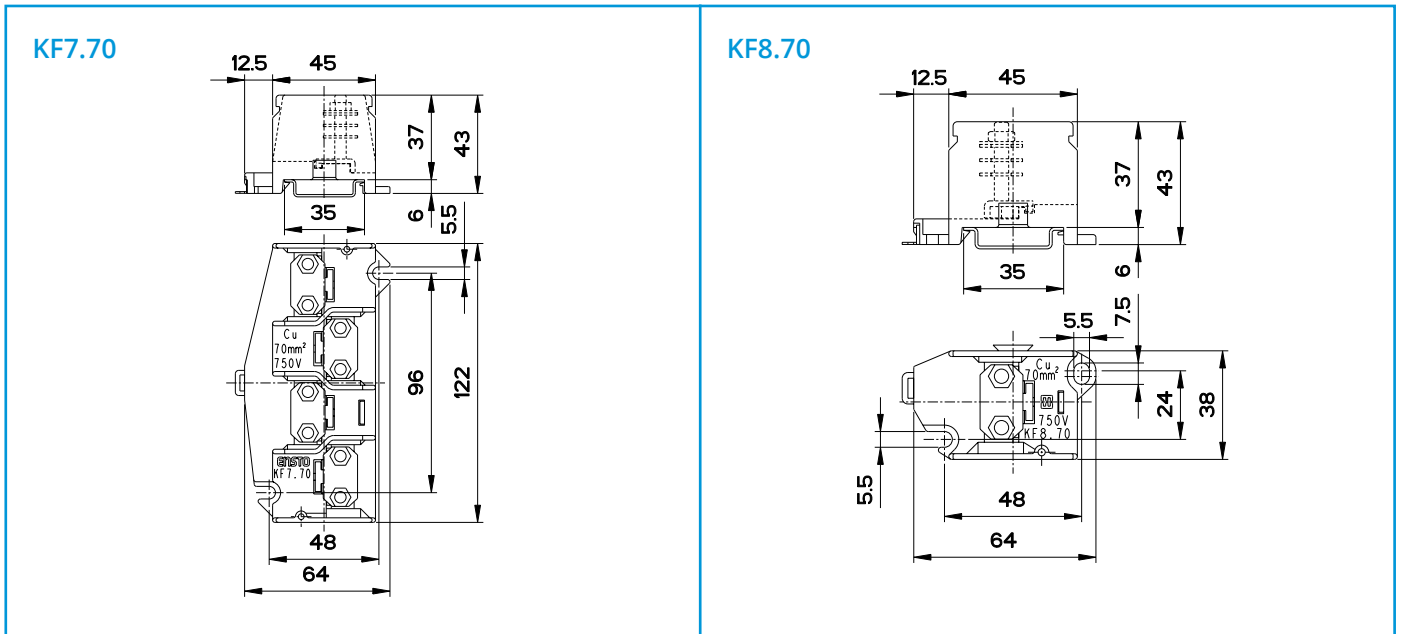


KE54.2



Måltegninger, Ensto Clampo Tap avgreningsklemmer

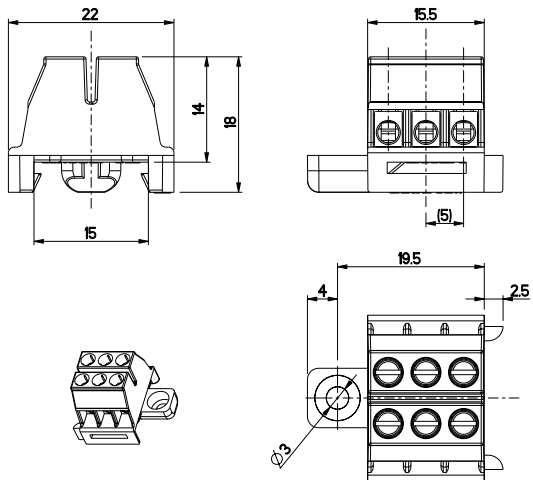
Mål i mm



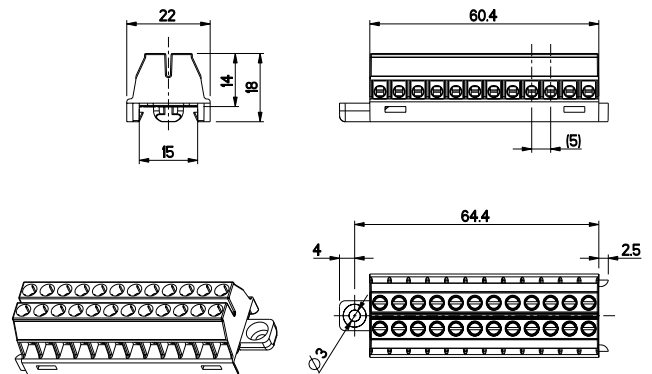
Måltegninger, Ensto Clampo Compact rekkeklemmer

Mål i mm

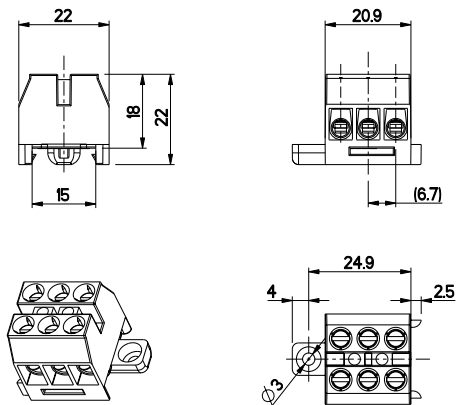
KR5031



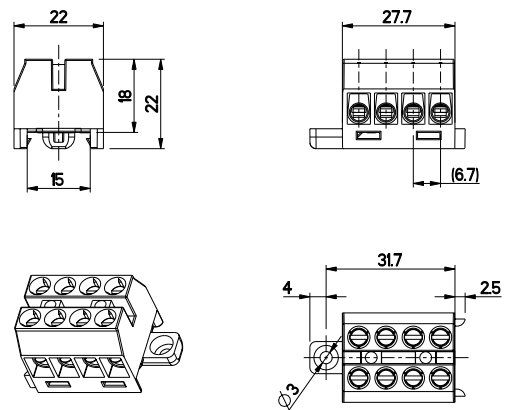
KR5131



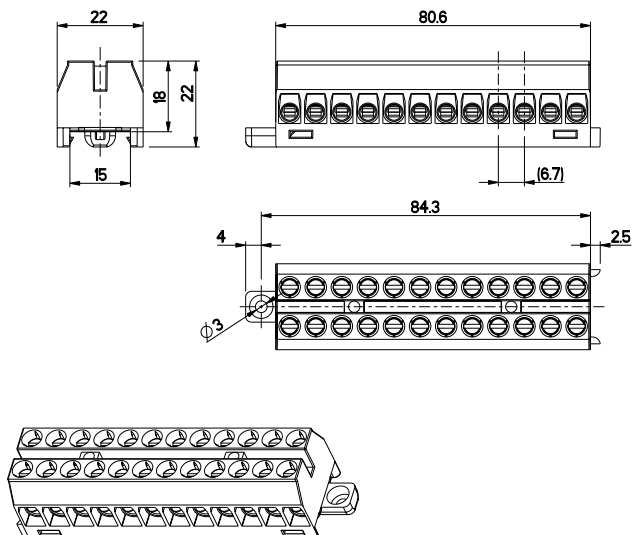
KR8031



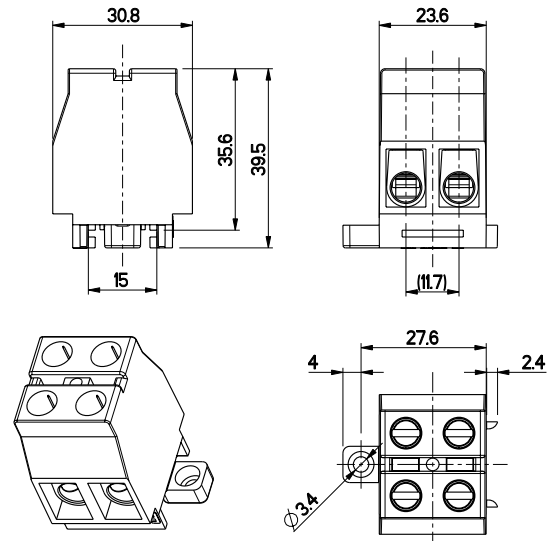
KR8041



KR8121

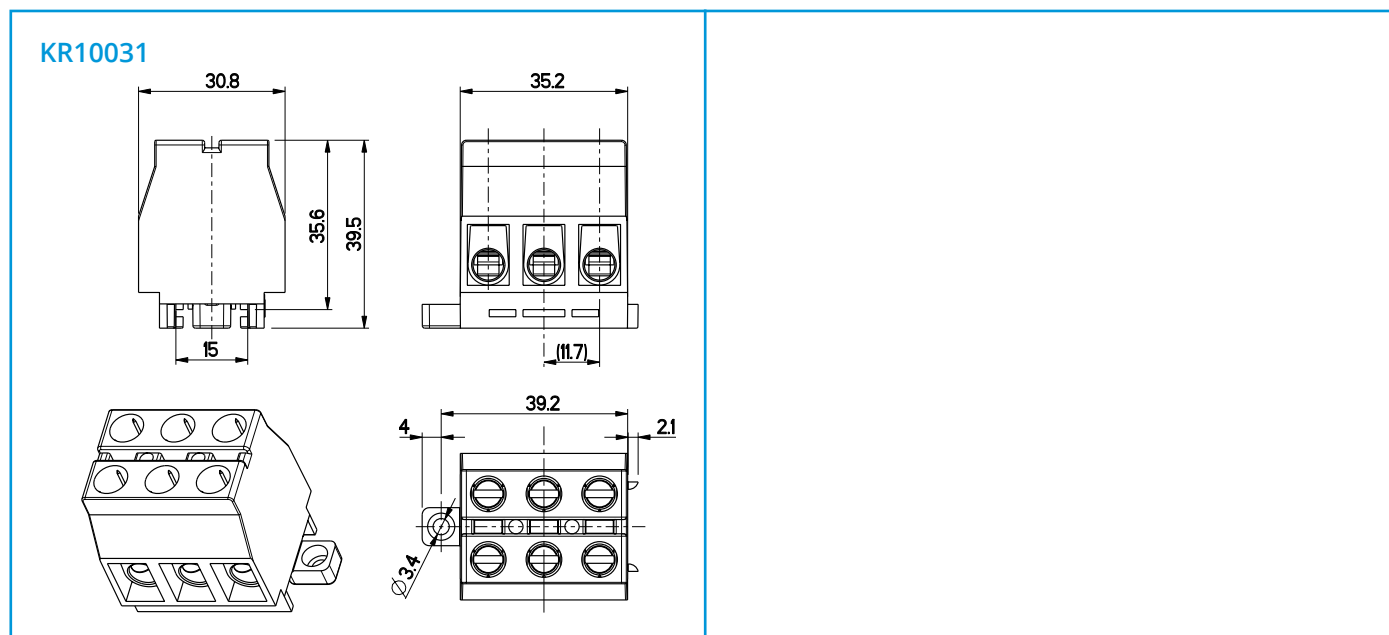


KR10021



Måltegninger, Ensto Clampo Compact rekkeklemmer

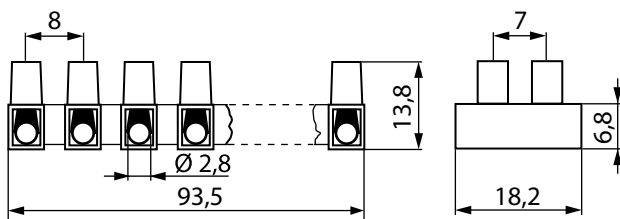
Mål i mm



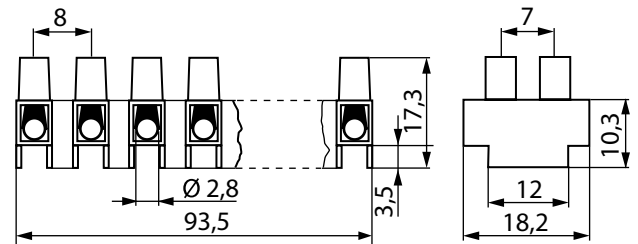
Måltegninger, Ensto Clampo Eurostrips

Mål i mm

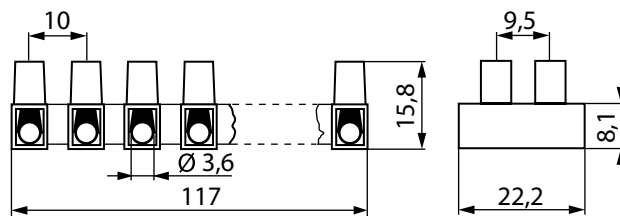
KA16.12, KB16.12



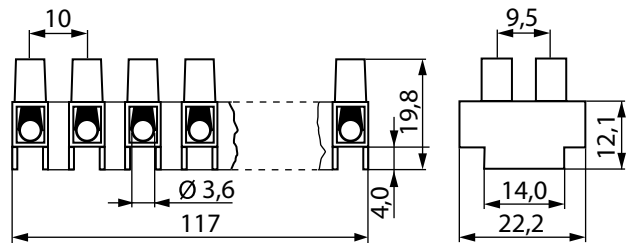
KA17.12, KB17.12



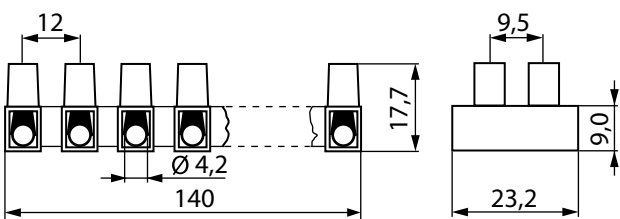
KA241.12, KB241.12



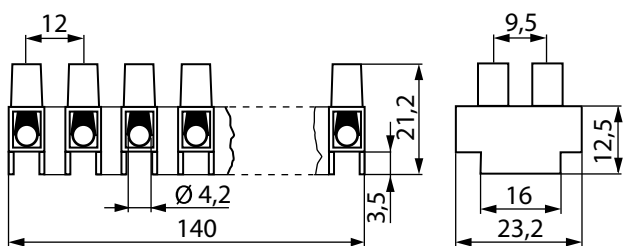
KA242.12, KB242.12



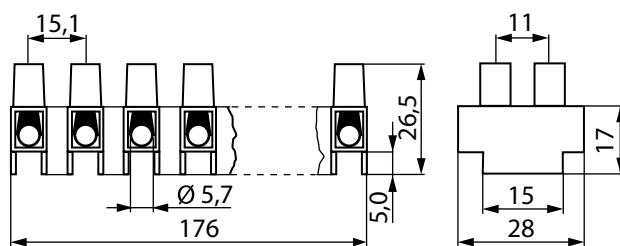
KA460.12, KB460.12



KA463.12, KB463.12



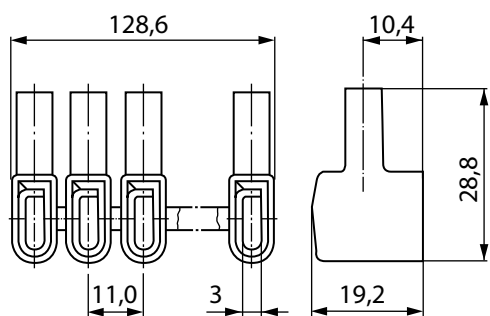
KA612.12, KB612.12



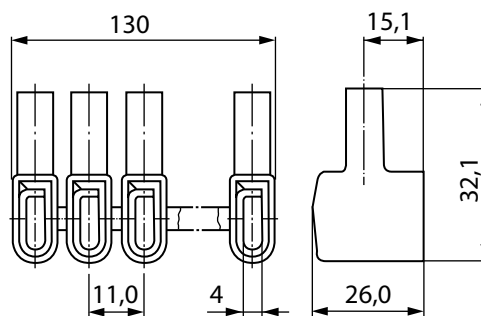
Måltegninger, Ensto Clampo tilkoblingsklemmer

Mål i mm

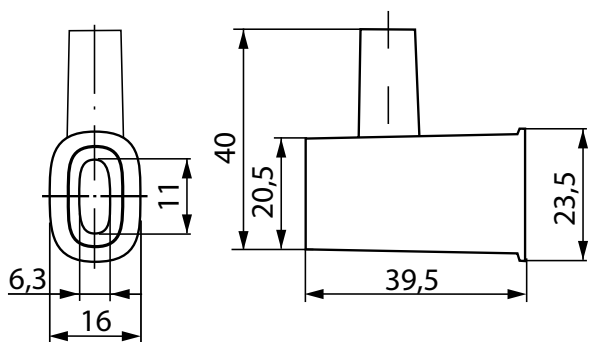
AL1.12



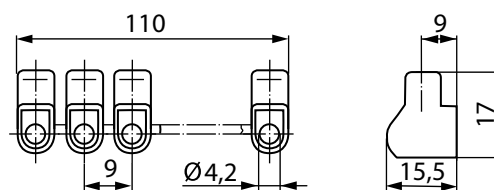
AL2.12



AL13



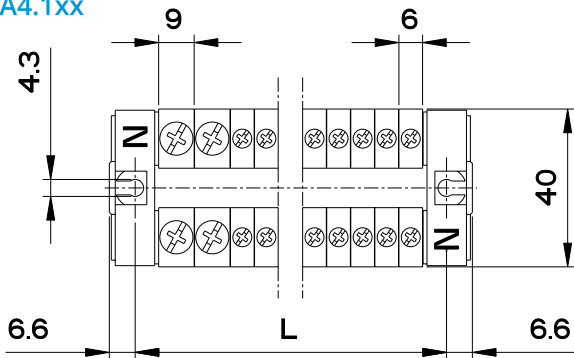
KD160.01, KD160.12



Måltegninger, Ensto Clampo Ground N- og PE-klemmer

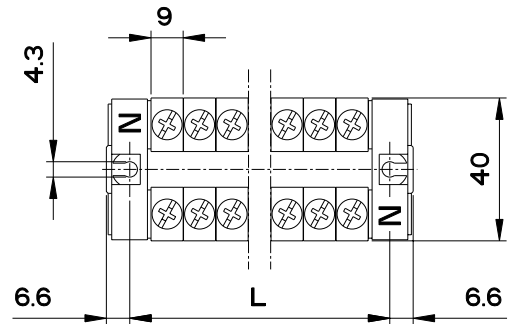
Mål i mm

KNA4.1xx



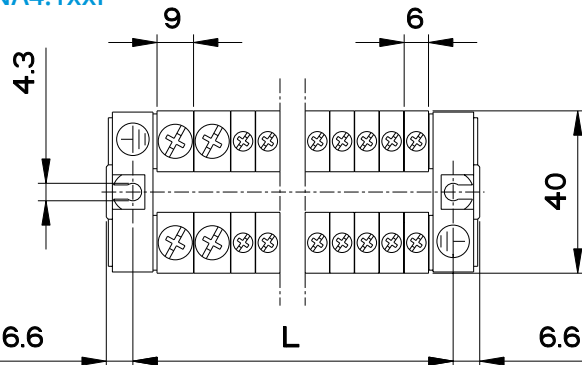
	L
KNA4.104	39,5
KNA4.106	52
KNA4.108	66
KNA4.110	82
KNA4.112	93
KNA4.114	109
KNA4.120	147

KN4.1xx



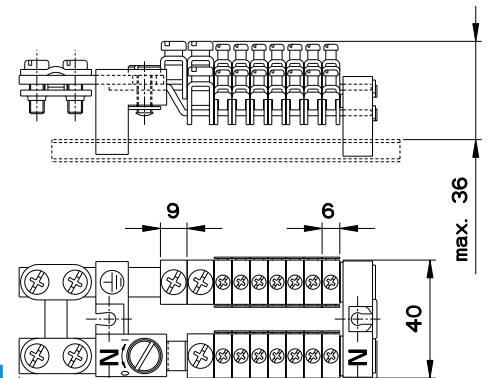
	L
KN4.102	30
KN4.104	48
KN4.106	66
KN4.108	84
KN4.110	102
KN4.112	120

KNA4.1xxP



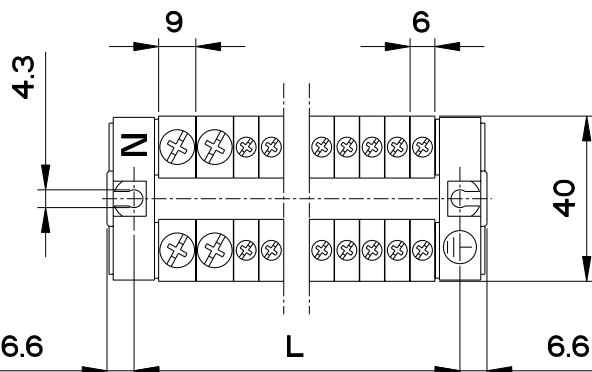
	L
KNA4.104P	39,5
KNA4.106P	52
KNA4.108P	66
KNA4.110P	82
KNA4.112P	93
KNA4.114P	109
KNA4.120P	147

KNA5.1xx



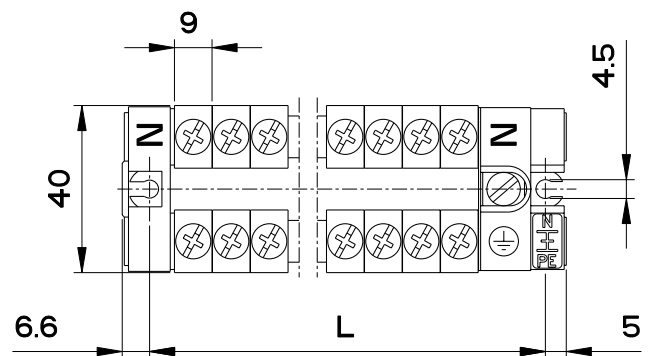
	L
KNA5.108	93
KNA5.113	115,5
KNA5.117	140
KNA5.120	158,5
KNA5.125	204
KNA5.130	234,5
KNA5.134	259
KNA5.138	283,5

KNA4.1xxNP



	L
KNA4.108NP	66
KNA4.114NP	109
KNA4.120NP	147
KNA4.126NP	196
KNA4.136NP	256

KN4.2xx

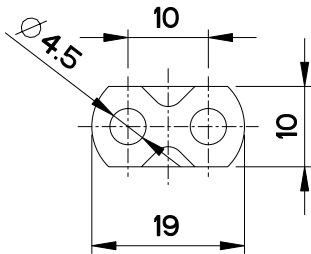


	L
KN4.204	57
KN4.206	75
KN4.208	93
KN4.210	111
KN4.212	129

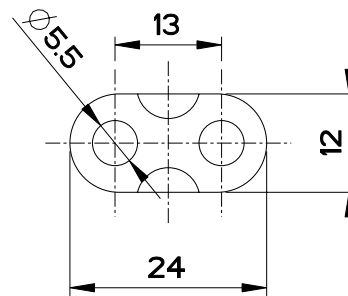
Måltegninger, Ensto Clampo Ground N- og PE-klemmer

Mål i mm

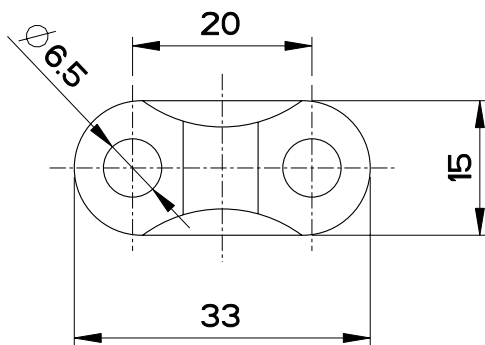
PPK28



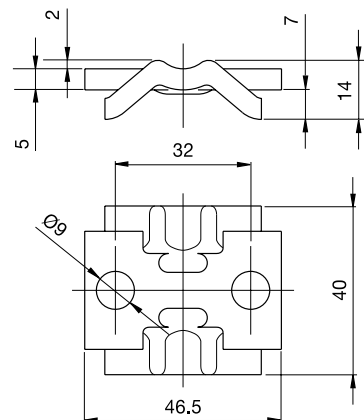
PPK9



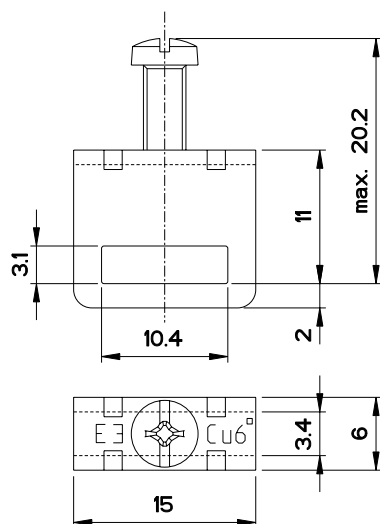
PPK2



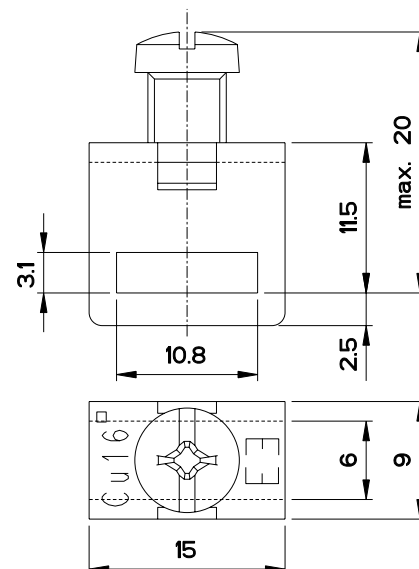
PSS63



KJ25

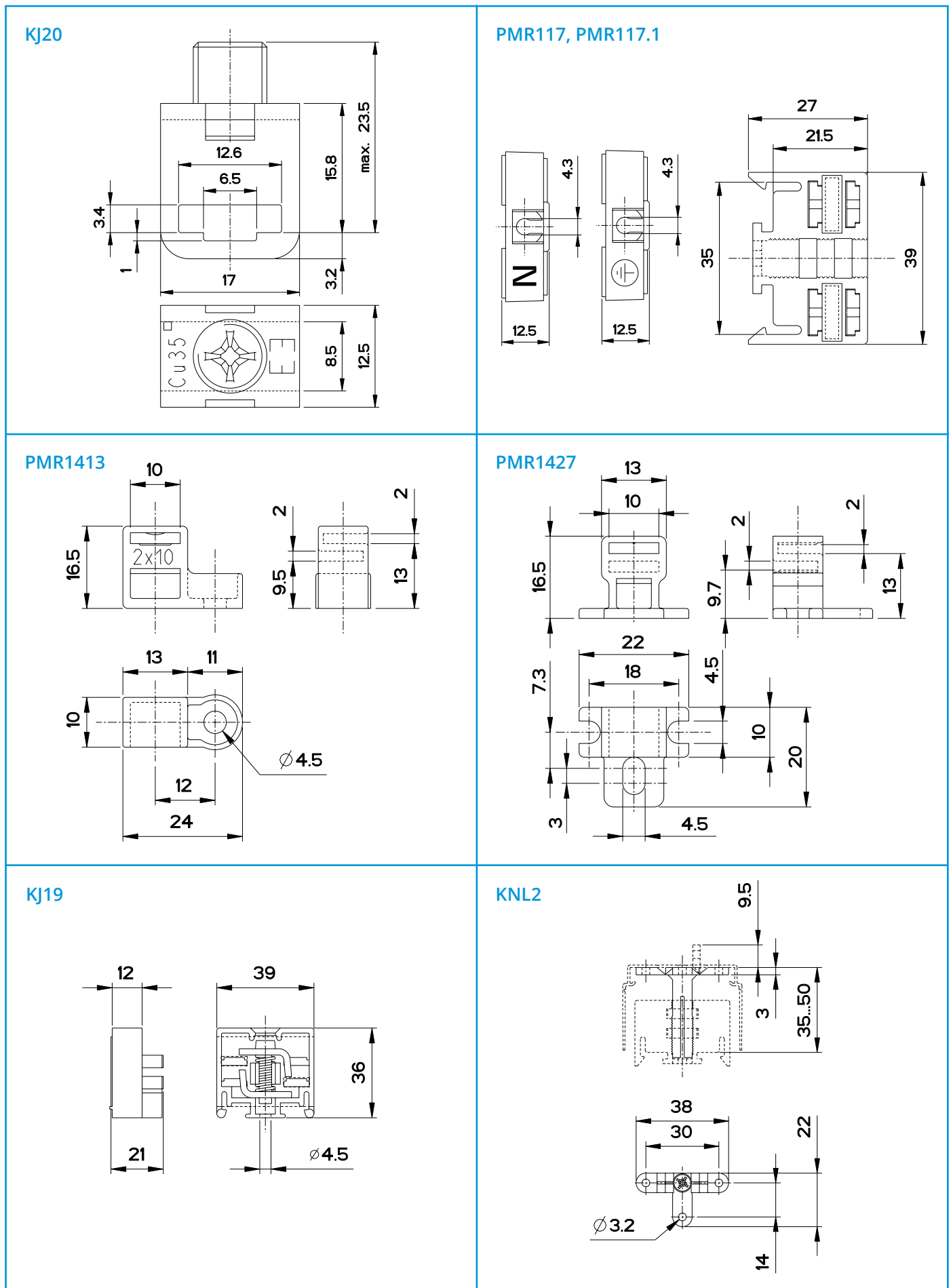


KJ18



Måltegninger, Ensto Clampo Ground N- og PE-klemmer

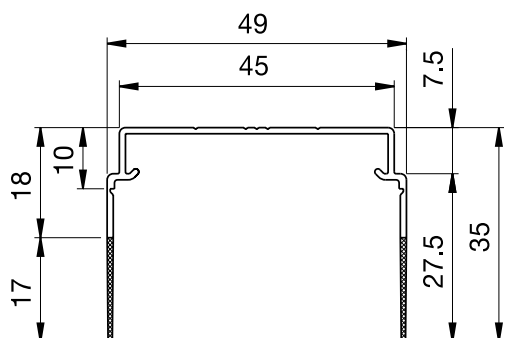
Mål i mm



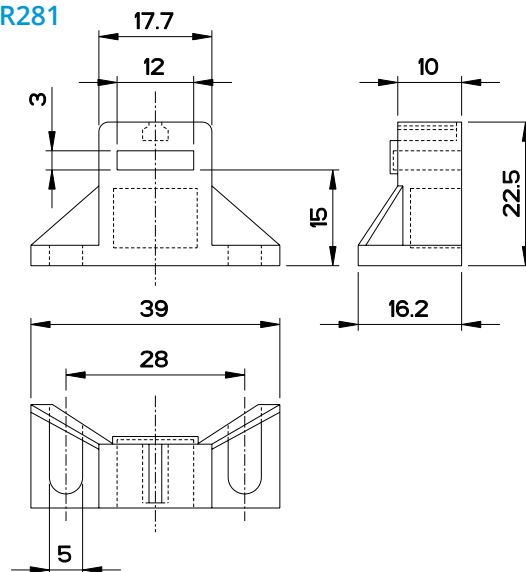
Måltegninger, Ensto Clampo Ground N- og PE-klemmer

Mål i mm

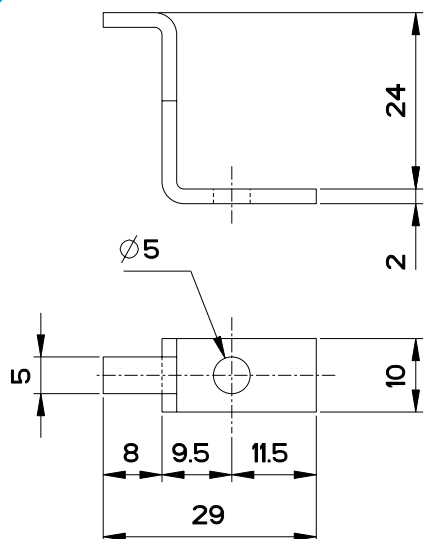
RDP6



PMR281



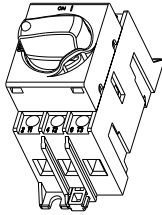
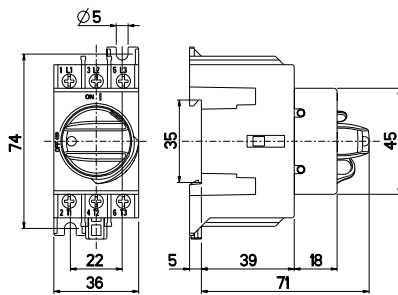
PPK225



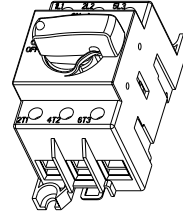
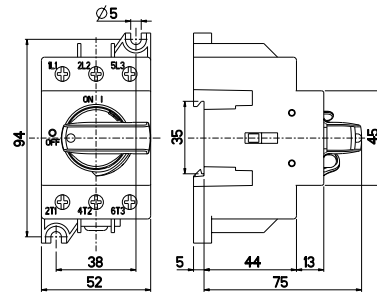
Måltegninger, Ensto Compact lastbrytere

Mål i mm

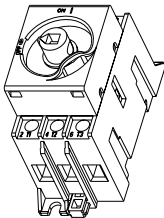
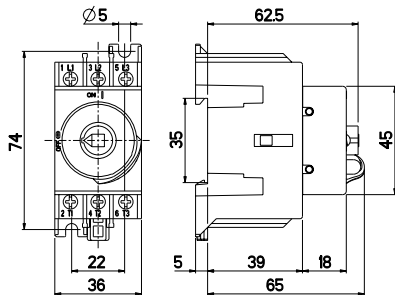
KS3.xx, KS3.xxRY



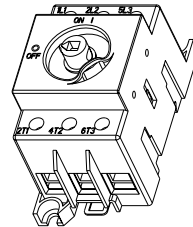
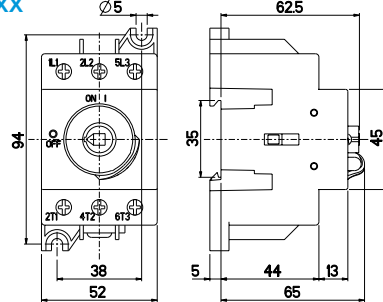
KSM3.xxx, KSM3.xxxRY



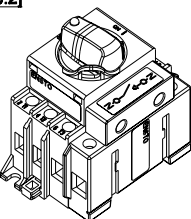
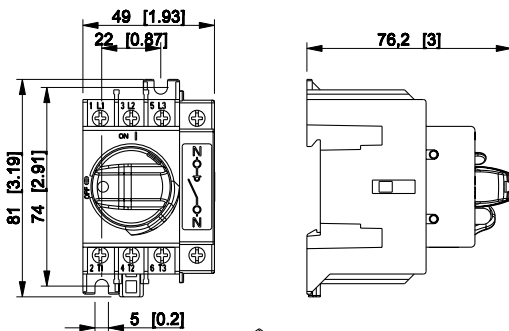
KS31.xx



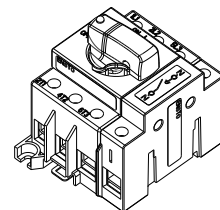
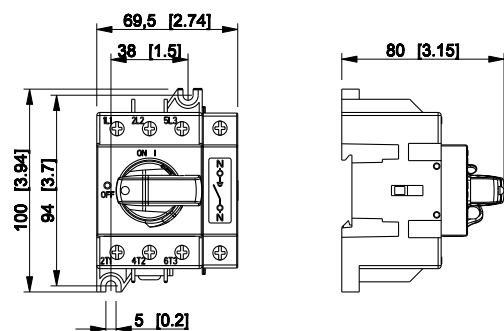
KSM31.xxx



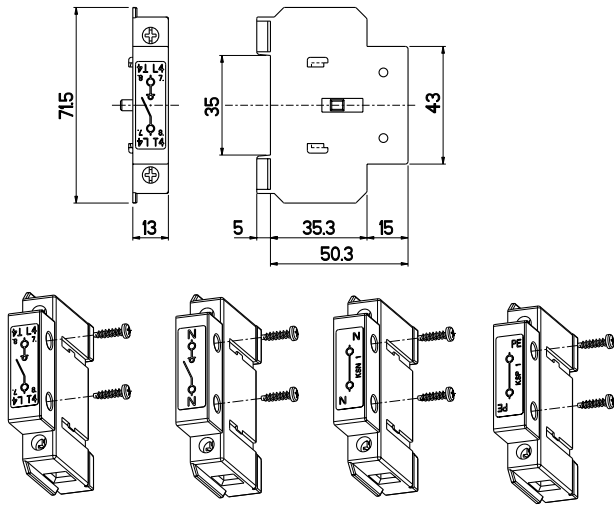
KS3.40N, KS3.63N



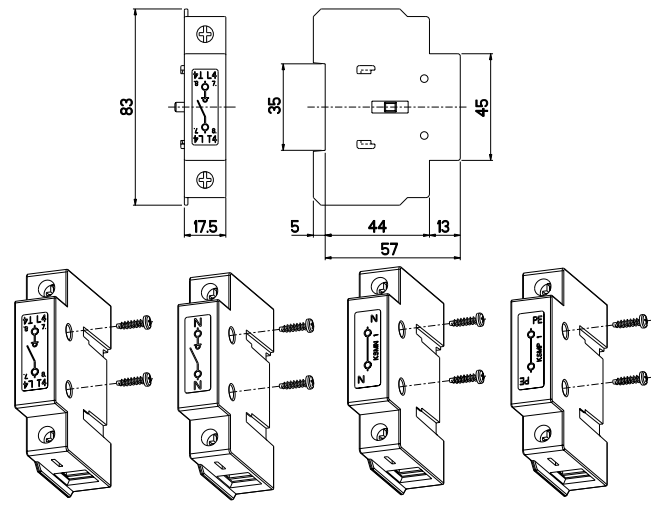
KSM3.80N, KSM3.100N



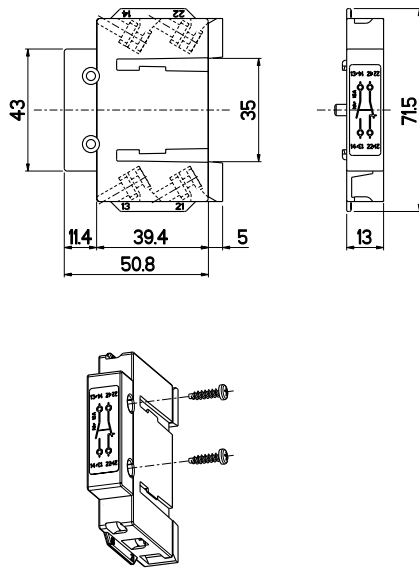
KS1.xx, KS1N, KSN1, KSP1



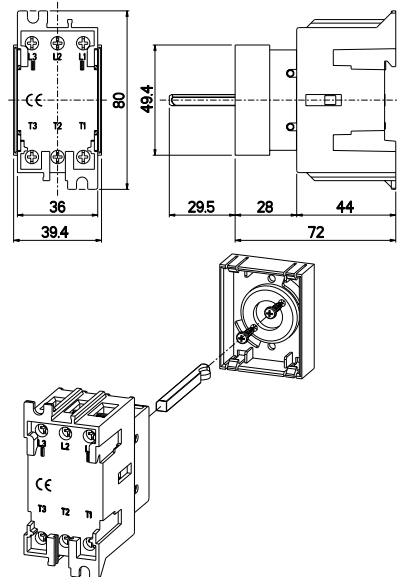
KSM1.xxx, KSM1N, KSMN1, KSMP1



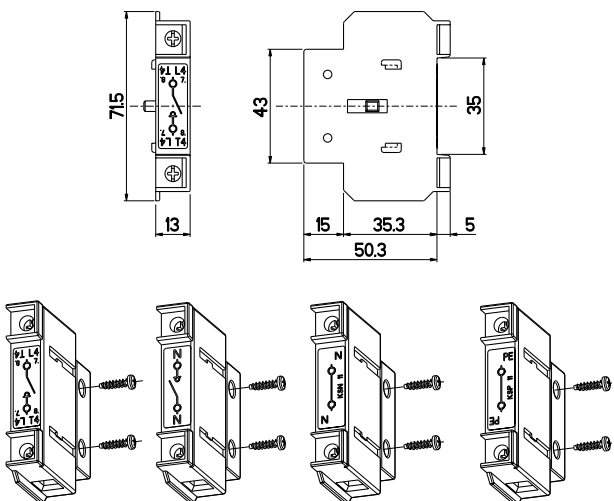
KSA1



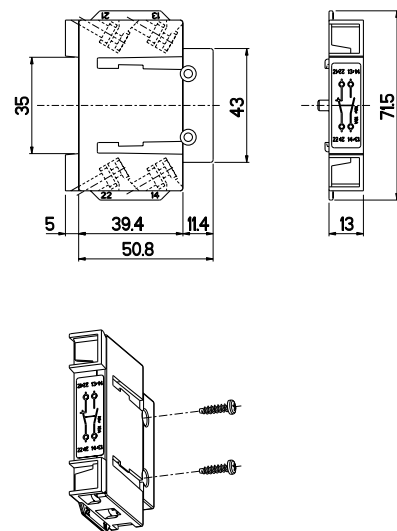
KS13.xx



KS11.xx, KS11N, KSN11, KSP11



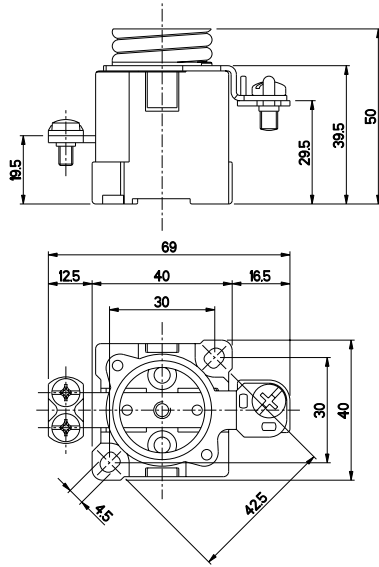
KSA11



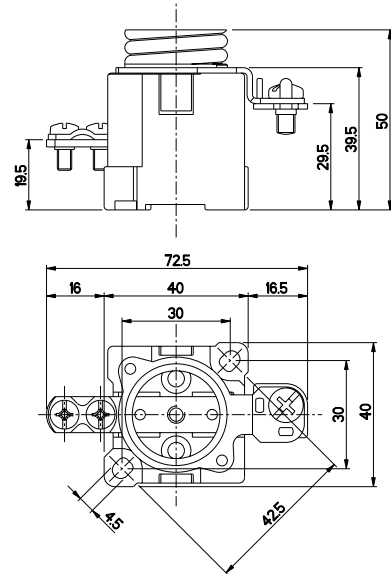
Måltegninger, sikringssockler

Må i mm

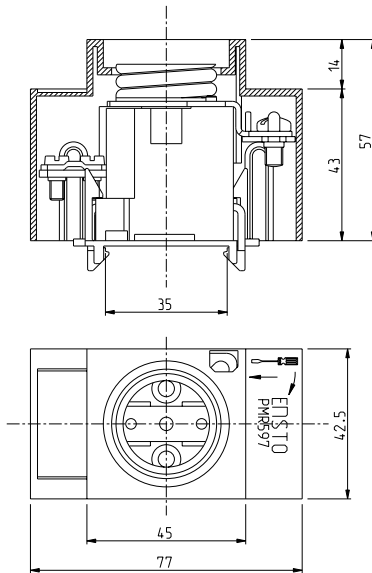
KVC1.1



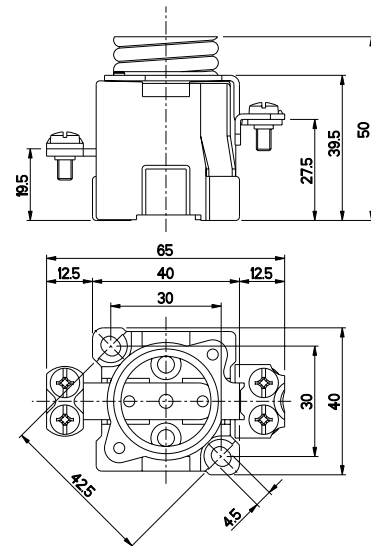
KVC1.2



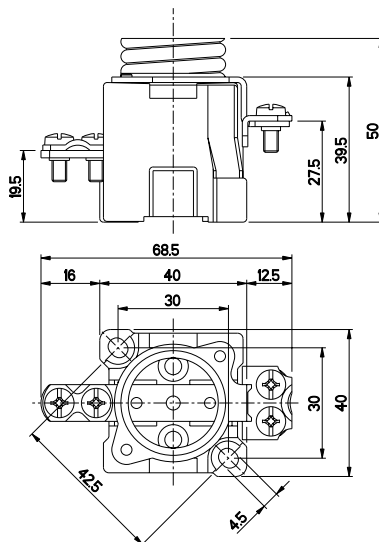
KVC30



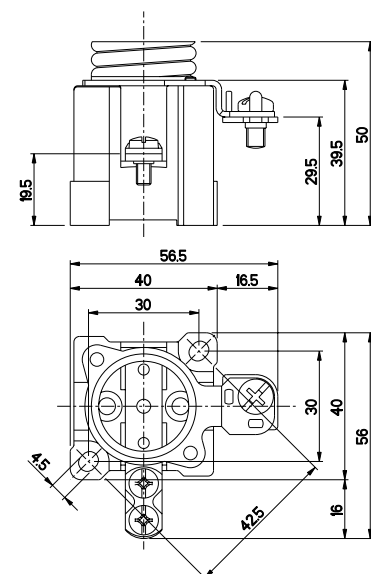
KV25.1



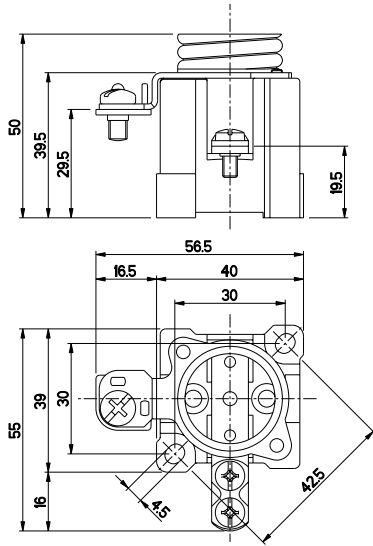
KV25.2



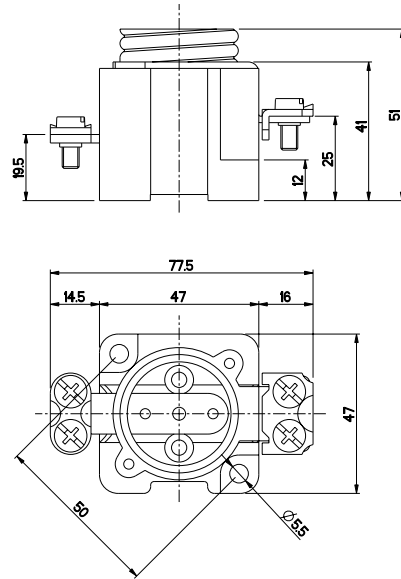
KV25.211



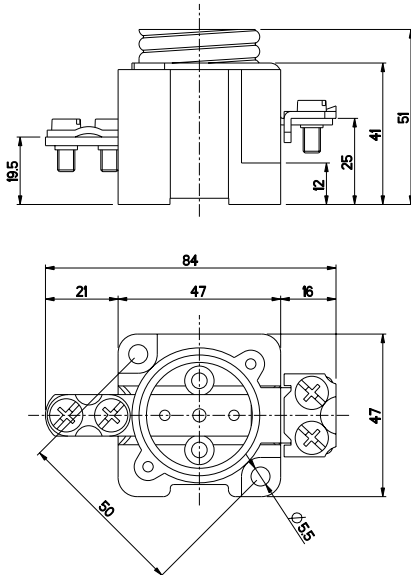
KV25.291



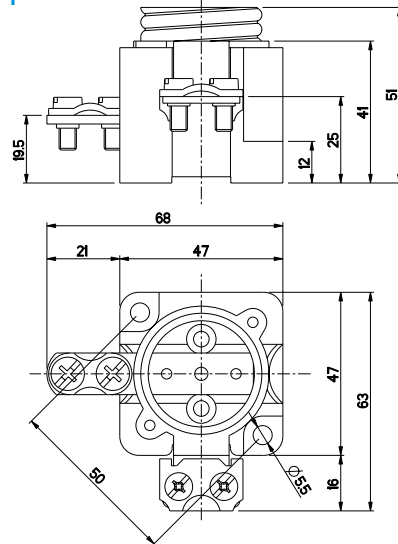
KV63.1



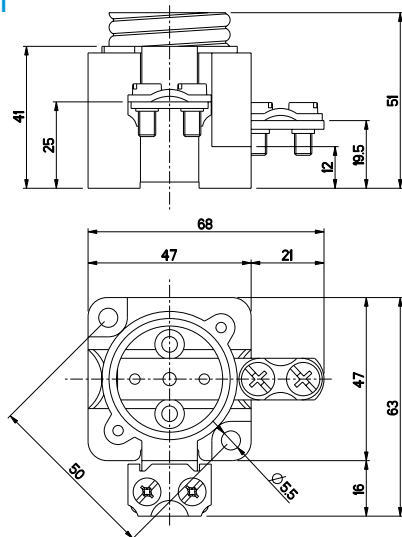
KV63.2



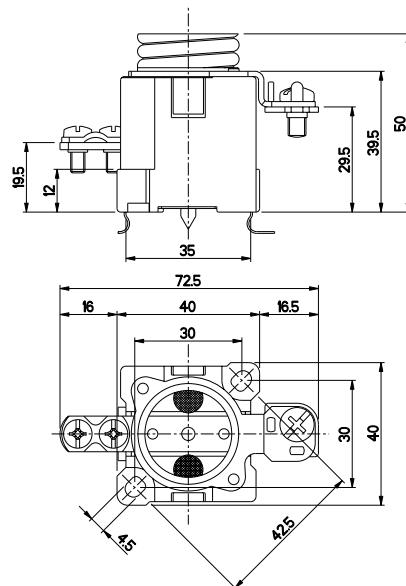
KV63.211



KV63.291



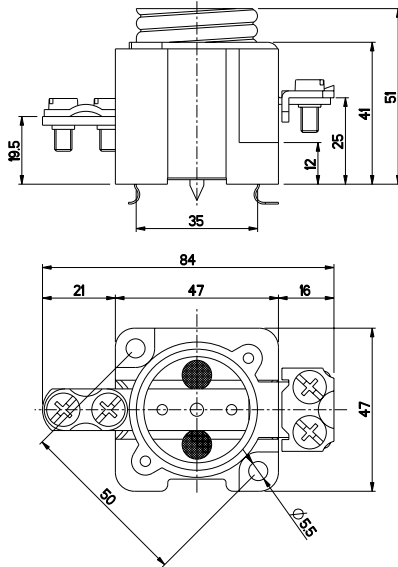
KVC1.7



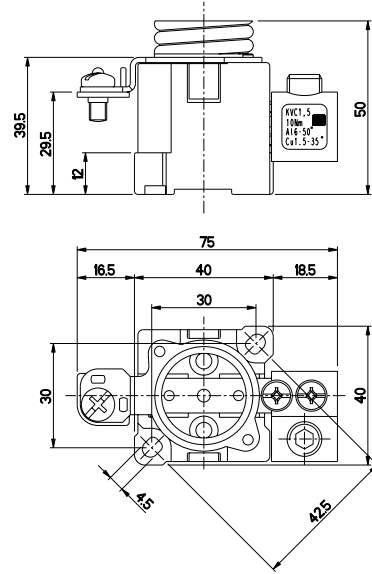
Måltegninger, sikringssockler

Må i mm

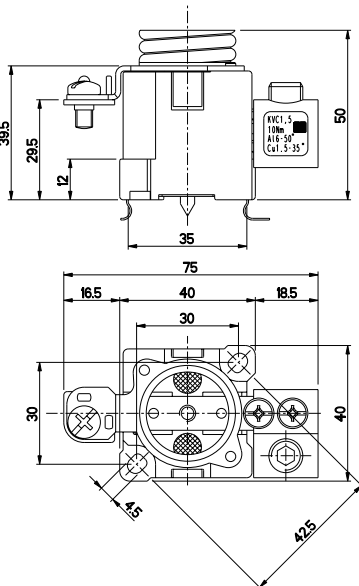
KV63.7



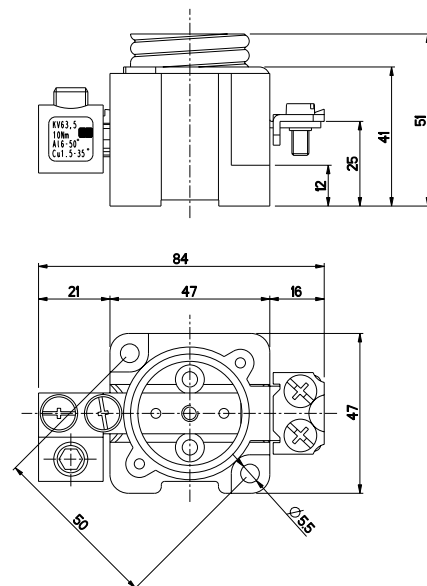
KVC1.5



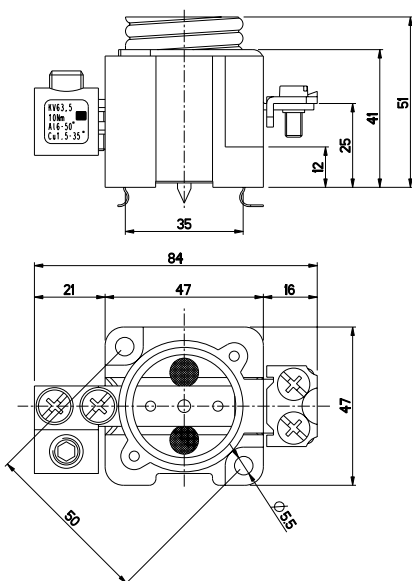
KVC1.57



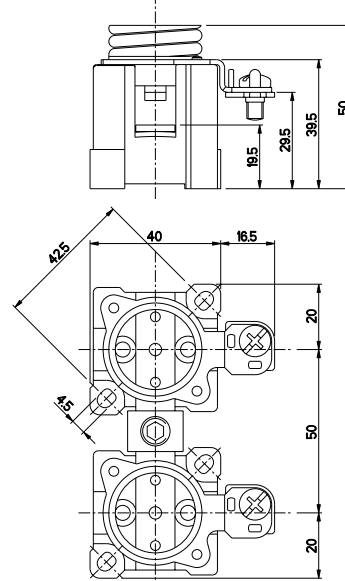
KV63.5



KV63.57



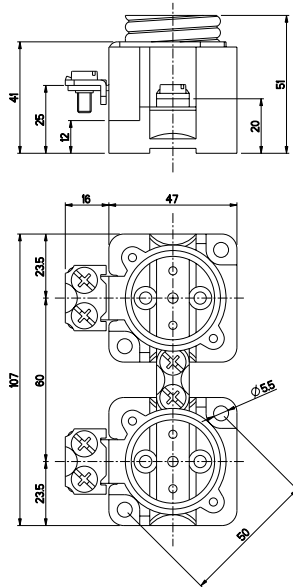
KVC421



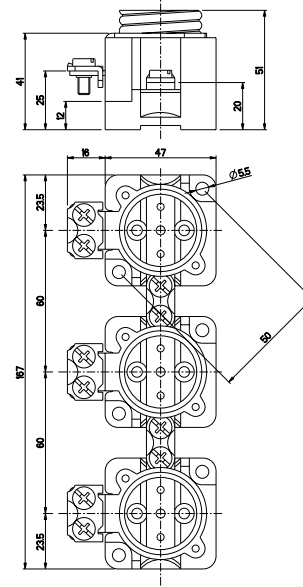
Måltegninger, sikringssockler

Mål i mm

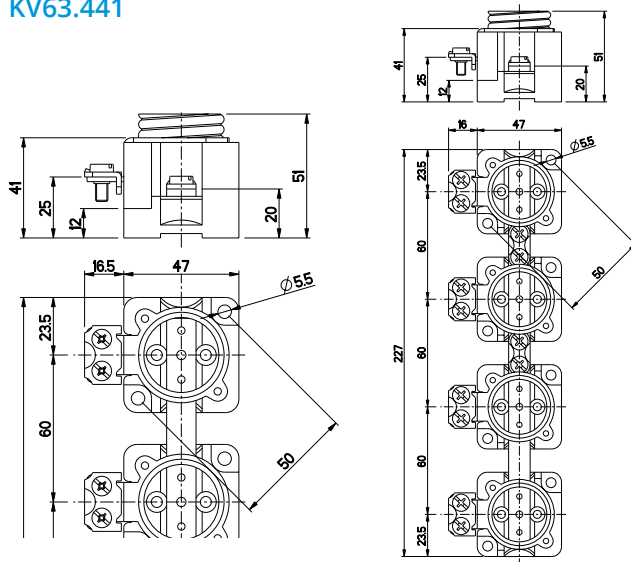
KV63.421



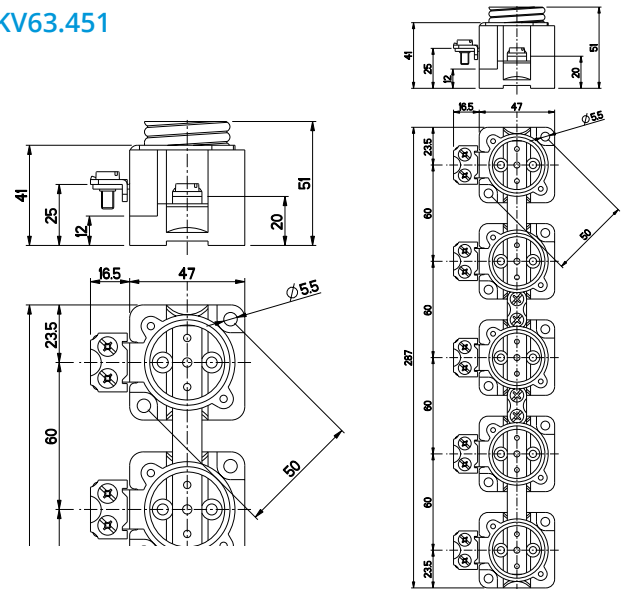
KV63.431



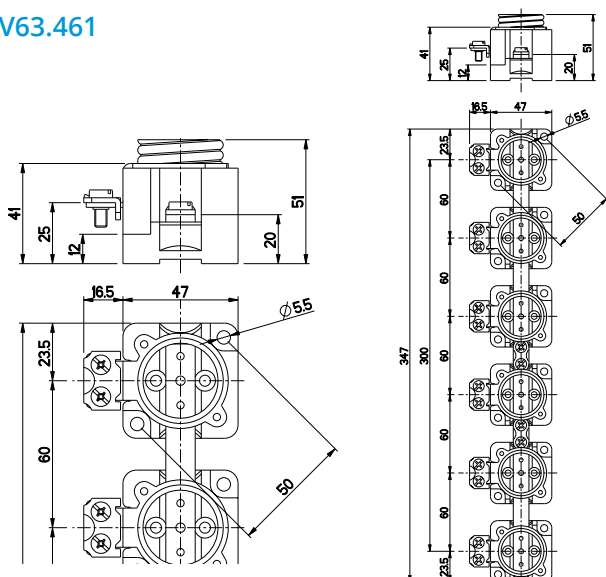
KV63.441



KV63.451



KV63.461



Register

A

AH224220
 AH246320
 AL1.1221, 27, 47
 AL2.1221, 27, 47
 AL1321, 27, 47

E

EEB61.06.....36
 EEB61.10.....36
 EEB61.16.....36
 EEB61.20.....36
 EEB61.25.....36
 EEB101.10J.....36
 EEB101.16J.....36
 EEC61.10.....36
 EEC61.16.....36
 EEC61.20.....36
 EEC61.25.....36
 EEC101.10J.....36
 EEC101.16J.....36
 EEC210.30-A.....37
 EEC216.30-A.....37
 EEV240.30-A.....36
 EEV440.30-A.....36
 ESL4.05.....37
 ESL7.01.....36
 EVL2.2337

K

KA16.12.....19, 46
 KA17.12.....19, 46
 KA4620
 KA241.12.....19, 46
 KA242.12.....19, 46
 KA460.12.....19, 46
 KA463.12.....19, 46
 KA612.12.....19, 46
 KB16.12.....19, 46
 KB17.12.....19, 46
 KB241.12.....19, 46
 KB242.12.....19, 46
 KB460.12.....19, 46
 KB463.12.....19, 46
 KB612.12.....19, 46
 KD160.0121, 27, 47
 KD160.1221, 27, 47
 KE12.1214, 42
 KE12.2014, 42
 KE52.214, 42

KE53.214, 42
 KE54.214, 42
 KE618, 39
 KE61.03.....8, 39
 KE61.28
 KE61.2T.....9
 KE61.38
 KE61.03T.....9
 KE61SET.....9
 KE61T9
 KE628, 39
 KE62.28
 KE62.2T.....9
 KE62.38, 9, 39
 KE62.3T.....9
 KE62SET.....9
 KE62T9
 KE638, 39
 KE63.28
 KE63.38, 9, 39
 KE648, 39
 KE64.28
 KE64.38
 KE668, 40
 KE66.28
 KE66.2T.....9
 KE66.38
 KE66.3T.....9
 KE66T9
 KE678, 40
 KE67.28
 KE67.38
 KE688, 40
 KE68.28
 KE68.38
 KE698, 40
 KE69.28
 KE69.38
 KE16112, 41
 KE161.212
 KE161.412
 KE161.612
 KE16212, 41
 KE162.212
 KE162.412
 KE162.612
 KE16312, 41
 KE163.212
 KE163.412
 KE163.612
 KE16412, 41
 KE164.212

KE164.412
 KE164.612
 KEL619
 KEL629
 KEL639
 KEL649
 KEL16112
 KEL16212
 KEL16312
 KEL16412
 KF7.7016, 43
 KF8.7016, 43
 KJ1824, 49
 KJ18.124
 KJ1924, 50
 KJ2024, 50
 KJ20.124
 KJ2524, 49
 KJ25.124
 KK6631
 KK102.71231
 KN2.224
 KN2.324
 KN2.424
 KN2.524
 KN2.624
 KN2.724
 KN2.824
 KN4.10222, 48
 KN4.10422, 48
 KN4.10622, 48
 KN4.10822, 48
 KN4.11022, 48
 KN4.11222, 48
 KN4.20423, 48
 KN4.20623, 48
 KN4.20823, 48
 KN4.21023, 48
 KN4.21223, 48
 KNA4.10422, 48
 KNA4.104P.....23, 48
 KNA4.10622, 48
 KNA4.106P.....23, 48
 KNA4.10822, 48
 KNA4.108NP.....23, 48
 KNA4.108P.....23, 48
 KNA4.11022, 48
 KNA4.110P.....23, 48
 KNA4.11222, 48
 KNA4.112P.....23, 48
 KNA4.11422, 48
 KNA4.114NP.....23, 48

KNA4.114P.....23, 48
 KNA4.12022, 48
 KNA4.120NP.....23, 48
 KNA4.120P.....23, 48
 KNA4.126NP.....23, 48
 KNA4.136NP.....23, 48
 KNA5.108.....23, 48
 KNA5.113.....23, 48
 KNA5.117.....23, 48
 KNA5.12023, 48
 KNA5.12523, 48
 KNA5.13023, 48
 KNA5.13423, 48
 KNA5.13823, 48
 KNL224, 50
 KR503117, 44
 KR513117, 44
 KR803117, 44
 KR804117, 44
 KR812117, 44
 KR1002117, 44
 KR1003117, 45
 KRL29
 KRL618
 KRL718
 KRL818
 KRL1505.0218
 KRL1508.0220
 KRL1508.0320
 KRL4010.0220
 KRL6012.0220
 KRL6012.0320
 KRL6067.0218
 KRL6067.0318
 KRL6067.0418
 KS1.1630
 KS1.2030
 KS1.2530
 KS1.3230
 KS1.4030
 KS1.6330
 KS1N30, 53
 KS1.xx53
 KS3.1629
 KS3.16RY29
 KS3.2029
 KS3.20RY29
 KS3.2529
 KS3.25C30
 KS3.25RY29
 KS3.3229
 KS3.32RY29

KS3.4029
 KS3.40C30
 KS3.40N29, 52
 KS3.40RY29
 KS3.6329
 KS3.63N29, 52
 KS3.63RY29
 KS3.xx52
 KS3.xxRY52
 KS11.1631
 KS11.2031
 KS11.2531
 KS11.3231
 KS11.4031
 KS11.6331
 KS11N31, 53
 KS11.xx53
 KS13.1631
 KS13.2031
 KS13.2531
 KS13.3231
 KS13.4031
 KS13.6331
 KS13.xx53
 KS23.05531
 KS23.09031
 KS23.15031
 KS23.20031
 KS23.30031
 KS31.1629
 KS31.2029
 KS31.2529
 KS31.3229
 KS31.4029
 KS31.6329
 KS31.xx52
 KSA130, 53
 KSA1131, 53
 KSH4830, 31
 KSH48.0130, 31
 KSM1.6330
 KSM1.8030
 KSM1.10030
 KSM1.12530
 KSM1N30, 53
 KSM1.xxx53
 KSM3.6329
 KSM3.63RY29
 KSM3.8029
 KSM3.80N29
 KSM3.80RY29
 KSM3.10029



KSM3.100N.....	29, 52
KSM3.100RY	29
KSM3.125.....	29
KSM3.125RY	29
KSM3.xxx	52
KSM3.xxxRY	52
KSM31.63.....	29
KSM31.80.....	29
KSM31.100	29
KSM31.125	29
KSM31.xxx	52
KSM.80N	52
KSMN1	30, 53
KSMP1	30, 53
KSN1	30, 53
KSN11	31, 53
KSP1	30, 53
KSP11	31, 53
KV25.1	34, 54
KV25.2	34, 54
KV25.211	34, 54
KV25.291	34, 55
KV63.1	34, 55
KV63.2	34, 55
KV63.5	34, 56
KV63.7	34, 56
KV63.57.....	34, 56
KV63.211.....	34, 55
KV63.291.....	34, 55
KV63.421.....	35, 58
KV63.431.....	35, 58
KV63.441.....	35, 58
KV63.451.....	35, 58
KV63.461.....	35, 58
KV63.721.....	35
KV63.731.....	35
KV63.741.....	35
KV63.751.....	35
KV63.761.....	35
KVC1.1	34, 54
KVC1.2	34, 54
KVC1.5	34, 56
KVC1.7	34, 55
KVC1.57.....	34, 56
KVC30	34, 54
KVC421.....	35, 56
KVC431.....	35, 57
KVC441.....	35, 57
KVC451.....	35, 57
KVC461.....	35, 57
KVC471.....	35, 57
KVC481.....	35, 57
KW2	35
KW20	35
PM34.10.....	9
PM34.22.....	9
PM34.23.....	9
PM34.24.....	9
PM34.25.....	9
PM34.26.....	9
PM34.27.....	9
PM34.28.....	9
PM34.29.....	9
PM58	24
PMK2612	20
PMK2712	20
PMK2812	20
PMK2912	20
PMK3012	20
PMK4612	20
PMR2	35
PMR20	37
PMR77	35
PMR111.....	31
PMR113.....	31
PMR117.....	24, 50
PMR117.1	24, 50
PMR121.....	31
PMR123.....	31
PMR143.....	18
PMR241B	30
PMR281.....	25, 51
PMR301B	30
PMR370.....	18
PMR447.....	35
PMR450.....	35
PMR450.1	35
PMR450.3	35
PMR595.....	35
PMR595.1	35
PMR597.....	35
PMR824.....	35
PMR900.1	37
PMR901.1	37
PMR902.1	37
PMR1413	24, 50
PMR1427	24, 50
PP37	9
PP44	18
PPK2	24, 49
PPK9	24, 49
PPK28	24, 49
PPK150.08	37
PPK225.....	25, 51
PPK363.06	37
PPK363.09	37
PR2.25	35
PR4.63	35
PSK20.037.....	25
PSK20.046.....	25
PSK20.055.....	25
PSK20.064.....	25
PSK20.073.....	25
PSK20.082.....	25
PSK20.100.....	25
PSK20.109.....	25
PSK20.118.....	25
PSK20.127.....	25
PSK20.136.....	25
PSK20.161.....	25
PSK20.175.....	25
PSK131	25
PSK152	25
PSK152.2.....	25
PSS63	24, 49

R

RDP6	16, 24, 51
------------	------------

S

SR1	14
ST1	37
ST1T	37

P

PJ3.25	35
PJ4.63	35
PLP98	20
PM34.10.....	9
PM34.22.....	9
PM34.23.....	9
PM34.24.....	9
PM34.25.....	9
PM34.26.....	9

EI-nummer Register

1440880.....	21	2307079.....	24	2673562.....	8
1441010.....	21	2670059.....	12	2673563.....	8
1441020.....	21	2670099.....	12	2673566.....	9
1441030.....	21	2670100.....	12	2673567.....	9
1441040.....	21	2670101.....	12	2673568.....	9
2088590.....	35	2670103.....	12	2673571.....	8
2088592.....	35	2670105.....	12	2673572.....	8
2154107.....	30	2670106.....	12	2673573.....	8
2154109.....	30	2670107.....	12	2673576.....	8
2154115.....	29	2670108.....	12	2673577.....	8
2154117.....	29	2670109.....	12	2673578.....	8
2154118.....	29	2670110.....	12	2673581.....	8
2154136.....	34	2670112.....	12	2673582.....	8
2154140.....	29	2673028.....	16	2673583.....	8
2154141.....	29	2673030.....	16	2673592.....	9
2154142.....	29	2673130.....	14	2673593.....	9
2154143.....	29	2673131.....	14	2673594.....	9
2154151.....	29	2673132.....	14	2673595.....	9
2154152.....	29	2673197.....	16, 24	2673596.....	9
2154153.....	29	2673210.....	14	2673597.....	18
2306883.....	34	2673211.....	14	2673598.....	18
2306886.....	34	2673440.....	22	3174504.....	29
2306887.....	34	2673441.....	22	3174508.....	29
2306902.....	35	2673443.....	22	3174510.....	29
2306903.....	35	2673445.....	22	3174544.....	31
2306904.....	35	2673450.....	22	3174548.....	31
2306905.....	35	2673451.....	22	3174550.....	31
2306906.....	35	2673453.....	22	3174606.....	30
2306907.....	35	2673505.....	17	3174608.....	30
2306908.....	35	2673506.....	17	3174612.....	30
2306909.....	35	2673531.....	8	3174614.....	30
2306922.....	35	2673532.....	8	3174618.....	31
2306923.....	35	2673533.....	8, 9	3174630.....	30
2306924.....	35	2673535.....	8	3174631.....	30
2306925.....	35	2673536.....	9	3174632.....	30
2306926.....	35	2673537.....	9	3174633.....	30
2306952.....	35	2673538.....	9	3174636.....	31
2306953.....	35	2673539.....	9	3174638.....	31
2306961.....	35	2673540.....	9	3174646.....	30
2306963.....	35	2673541.....	8	3174652.....	31
2306966.....	35	2673542.....	8	3174660.....	30
2306967.....	35	2673543.....	8	3174668.....	30, 31
2307040.....	24	2673545.....	9	3174680.....	31
2307042.....	24	2673546.....	9	3174681.....	31
2307044.....	24	2673547.....	9	3174682.....	31
2307046.....	24	2673551.....	8	3174683.....	31
2307047.....	24	2673552.....	8	3174684.....	31
2307049.....	24	2673553.....	8	3174685.....	31
2307070.....	25	2673556.....	8		
2307076.....	24	2673557.....	8		
2307077.....	24	2673558.....	8		
2307078.....	24	2673561.....	8		





ENSTO

Ensto Building Systems AS
Prof. Birkelands vei 26 A, Postboks 125
1081 Oslo, Norway
ensto@ensto.com

ensto.com

